

たい けん はっ けん  
**体験・発見**  
かん せん けん  
**感染研!**

**7月27日** 土

13:00～17:00 (最終入場 16:30)

**入場無料**



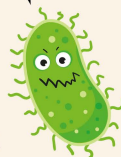
駐車場には限りがありますので、できるだけ公共交通機関でお越しください



イベント内容や  
くわしい案内は  
QRコードを見てね

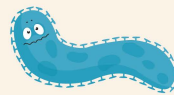
やむを得ず、中止することもあるので、来る前には最新の情報を確認してね

**交通案内** <公共機関でお越しの場合>  
西武拝島線/多摩モノレールで玉川上水駅下車、  
立川バス 村山団地行きで「村山団地」下車  
立川バス 武蔵村山病院行き  
または イオンモール行きで「西東京街道口」下車



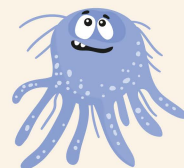
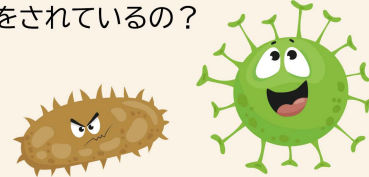
# パネル・展示・解説

- 知ってみよう！BSL4 BSL4ってどんな場所？何をするとところ？内部模型やクイズで知ってみよう！
- きみの鼻水が感染研にきたら… 病院の検査でとった鼻水など(検体)。結果が出るまでに、どこで、どんなことをされているの？
- ワクチンができるまで ワクチンって、何だろう？どうやって作るのかな？



# 体験コーナー・ゲーム

- 見てみよう！病気と微生物の世界 小さくて目に見えない細菌はどんな形？からだに入った微生物がどうして病気を起こすの？その世界を写真と顕微鏡で紹介します。
- バイアルびんの巻締め体験 ワクチンのびん詰めを体験！
- ろ紙クロマトグラフィー バイアルびんの中に好きなものを入れて、持って帰ってね。簡単だけど、奥深い分析技術で、“色”を分離してみよう！
- 研究者ってどんなひと！？ ゆかいな研究者と一緒にいろいろな道具を使って実験してみよう！
- 病原体BINGO! ビンゴ! BINGOをやって感染症の原因となる病原体にどんなものがあるかを知ってみよう！
- 手洗い実習 手についた汚れ、ちゃんと落とせてる？光る汚れを使って確認してみよう！
- バイオセーフティラボ体験 危険な病原体を安全に取り扱う方法を知ろう！身を守る方法や道具を体験できます。
- 研究者になりきろう！ 研究用の顕微鏡で身近なものを見てみよう！白衣で記念撮影しよう！
- 発育鶏卵の観察 インフルエンザワクチンを産み出す卵をじっくりみてみよう！



# サイエンスセミナー

サイエンスセミナーでは、感染研で働く研究者の仕事についてや、病気とその予防法などをわかりやすくお話しします。

## ワクチンの話

- 14:00~14:30 麻疹？はしか？どんな病気？ 3、4月にニュースに出ていた「はしか」。知ってそうで知らない麻疹の話
- 14:40~15:10 インフルエンザワクチンの中身は？ インフルエンザワクチンに含まれる4種類のウイルスの選ばれる過程を紹介します。



## 病原体とそれにかかるヒトの話

- 15:20~15:50 百日咳ってご存じですか？ 風邪とは異なる百日咳の特徴的な症状や最新の流行状況についてお話しします。
- 16:00~16:30 ヒトとサルが持つ『ウイルスを抑える力』 『力』とは何か？サルも同じ『力』を持つのか？ ウイルス研究から、ヒトとサルの違いを考えます。

小中学生も聴きにきてね！

