

## 重要土地等調査法に基づく区域の指定について

このことについて、内閣府から別紙のとおり通知がありましたので、お知らせします。

- ※ 区域図については、その他拡大図等と併せて、内閣府ホームページに掲載されていますので、御参照ください。

URL : <https://www.cao.go.jp/tochi-chosa/kuiki.html>

「3. 指定区域一覧」から御覧いただけます。

- ※ 重要土地等調査法に係るお問い合わせ先  
内閣府重要土地等調査法コールセンター  
電話番号：0570-001-125

(平日午前9時30分～午後5時30分)

府政土第 173 号  
令和 6 年 4 月 12 日

武蔵村山市長 殿

内閣総理大臣  
(公印省略)

重要施設周辺及び国境離島等における土地等の利用状況の調査及び利用の規制等に関する法律に基づく注視区域及び特別注視区域の指定について（通知）

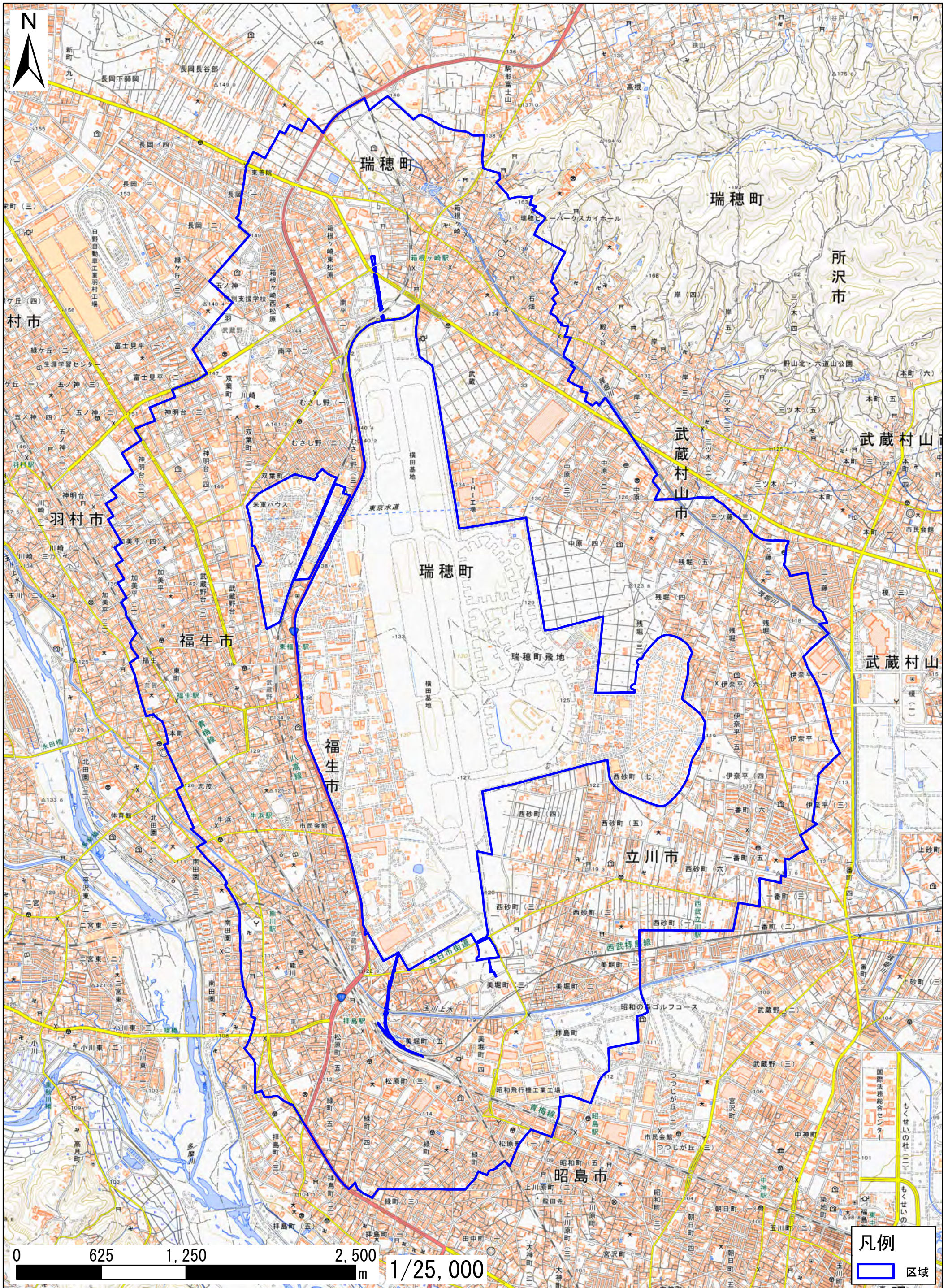
標記について、重要施設及び国境離島等における土地等の利用状況の調査及び利用の規制等に関する法律（令和 3 年法律第 84 号。以下「法」という。）第 5 条第 5 項及び同法第 12 条第 5 項に基づき別紙のとおり通知します。

なお、注視区域及び特別注視区域の区域内にある土地等について、開発計画・開発行為等の情報を把握された場合は、情報共有いただくなど、引き続き法の適正な執行への御協力をお願いします。

## 区域一覧

名称	所在市町村名	注視区域/ 特別注視区域	指定の事由	ページ
横田基地、横田飛行場	東京都立川市、 東京都昭島市、 東京都福生市、 東京都武蔵村山市、 東京都羽村市、 東京都西多摩郡瑞穂町	特別注視区域	防衛関係施設（指揮中枢機能又は司令部機能を有する施設）【横田基地】 防衛関係施設（指揮中枢機能又は司令部機能を有する施設）【横田飛行場】	P1

# 区域図



この地図は、地理院地図に区域情報を追記して作成しています。国土地理院発行2万5千分1地形図相当の誤差を有しております。また、地図上に記載した区域を示す線は、データ作成上の誤差が含まれます。本図は、令和5年12月時点のものです。