

男	35,168人	(- 3人)
女	35,632人	(- 33人)
合計	70,800人	(- 36人)
世帯数	33,072世帯	(+ 7世帯)



# むさしむらやま



## 2人目の観光大使

7月11日、タレントの河合郁人さんが、本市で2人目となる観光大使に委嘱され、「武蔵村山市を沢山のかたに知っていただくこと、市民のかたがこの街に住んでいて良かったと思っていただけるよう協力していきたい。」と抱負を述べられました。これからも武蔵村山市の知名度向上のため、ぜひPRのほどよろしく願います！

▶▶▶特集は2・3ページへ

Instagram

YouTube

河合さんの日頃の活動は SNS等でチェック！



【写真】観光大使委嘱式で抱負を述べる河合郁人さん



# INTERVIEW 武蔵村山市 観光大使



1987年武蔵村山市生まれ。2001年から男性アイドルグループA.B.C. (現A.B.C-Z)として活動開始。現在は主にタレントとしてテレビ出演やSNSの発信など、マルチに活動している。自身のYouTubeチャンネルでは武蔵村山市を紹介する動画も配信している。本市としては、薬丸裕英さん以来、2人目の観光大使となる。

かわい  
ふみと  
河合  
郁人

## 武蔵村山市についてお聞きします

### 武蔵村山市での一番の思い出は？

少年野球チームの武蔵ライオンズに入っていたことです。小学2年生から始めて、高学年になってキャプテンをやっていました。優勝したことはありませんが、大会で銀メダルや銅メダルを獲れた時は凄く嬉しかったですね。

あとは、野球の合宿も好きでした。みんなでバーベキューをしたり、合宿で監督チームと対戦したのはオールスターゲームみたいな特別感があって好きでした。

### 武蔵村山市のおすすめスポットは？

武蔵村山市学園3丁目にある商店街、アメ横です！僕の大好きな食べ物のお店が沢山あります。八百屋さんの野菜は安くて新鮮だったり、僕が日本一好きな唐揚げやラーメンがあったり、美味しいパン屋さんがあったりと街ブラするにはここがおすすめです。

### 武蔵村山市の良いところは？

空気、食、人柄、です。空気が本当に綺麗だと思います。武蔵村山市の空気の匂いが本当に好きです。東京なのに懐かしさを感じられるような綺麗な空気が魅力的です！

食は、村山かてうどんや僕が大好きなラーメン屋さん、その他にも美味しい食べ物が沢山あるので、武蔵村山市以外の街のかたにも知っていただきたいと思っています。

先日の委嘱式で最も感じたのは、武蔵村山市の皆様の人柄の良さです。これからも僕が地元に戻った時はどんどん話しかけてください。笑



### 昔と比べ変わったなと思うところは？

良い意味で変わってないところが武蔵村山市の魅力だと思っています。だからこそ、いつ帰ってきても当時の思い出が蘇ってきます。武蔵村山市の匂いも昔から変わってなくて好きです。

武蔵村山市のペースで色々変わってきたなと実感する部分もあります。野山北・六道山公園のアスレチックがリニューアルしたり、武蔵村山市にモノレールの駅を作るということが現実的になってきたり、イベントが増えたり。昔ながらの景色を残しつつ、新しいものを増やしていく武蔵村山市がこれからどうなっていくのか楽しみです、自分もそこに携わっていきけるように積極的に動いていきたいです！

### これからの武蔵村山市に期待することは？

全て応えるのは難しい部分もあると思いますが、市民の皆様が意見や要望を今まで以上にどんどん出していいと思います。その声が街全体を少しずつ変えていくと思います。それぞれが願望を持っていることが大事です！こうなってほしい、という意見を夢ではなく目標にして進んでいけば、いつか目標を達成するチャンスが訪れると思います。僕もどんどん意見していきますので、一緒に武蔵村山市を進化させていきましょう。



## 河合さん自身についてお聞きします

### アイドルになろうと思ったきっかけは？

幼少期から家で光GENJIや少年隊の曲が流れていて、見様見真似で歌ったり踊ったりしていたので、僕はいつかアイドルになるんだ！と勝手に思っていました。絶対アイドルになると決めた瞬間は、母の友達に「松本潤君に似ているね」と言われた時です。それを聞いて「あっ！俺絶対アイドルになれる」となぜか自信がきました。笑

その後、履歴書を事務所に送って、小学6年生でこの世界に入りました。

### 河合さん個人としての今後の活動目標は？

MCとしてのポジションを確立させるのが一番の目標ではありますが、どの現場でもタレントとして信頼・信用してもらえるようになる事も目標です！河合郁人なら安心して頼める、安心して見ていられる、そんなタレントになりたいです。

### 観光大使としての意気込みを！

念願の武蔵村山市観光大使になることができたので、武蔵村山市内を盛り上げるのはもちろん、武蔵村山市以外のかたに街の魅力を知っていただけるように積極的に動いていこうと思っています！そして市民の皆様にも、河合郁人が観光大使になって良かった！と言ってもらえるように頑張りますので、引き続きよろしくお願い致します。



先輩観光大使、薬丸さんのパネルとツーショット



薬丸裕英さんの観光大使としての活動記録は市ホームページへ





# よろしくふみきゅん!

委嘱式後のお見送りを市報等で呼びかけたところ、当日は市内外から沢山のかたがお祝いに駆けつけてくださいました。お集まりいただいた皆様、ありがとうございました。観光大使としての、河合さんの今後の活躍が期待されます!



河合さんの母校、市立三小、三中の生徒たちから花束とメッセージのプレゼント



ファンの皆様も手作りの押しグッズで就任をお祝い!

さくらホール (市民会館) の催し 問 ☎ 565-0226

## アフタヌーンコンサート 2024・夏

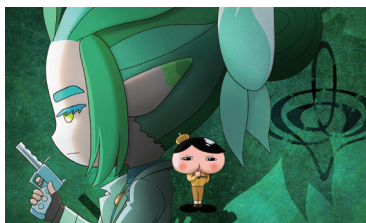


3人のフルートアンサンブル「ハミングバード」が登場。古典から現代まで、実は多くの作曲家がフルートの3重奏曲を残しています。聞き馴染みのある曲も多く、お楽しみいただけます。暑い夏に爽やかな音楽をお届けします。

- ▶日時 = 8月30日(金)午後0時20分開演 (正午開場)
- ▶場所 = 2階エントランス
- ▶出演 = ハミングバード
- ▶料金 = 無料
- ▶申込 = 予約不要。直接会場までお越しください。

9月23日(月・休)開催 武蔵村山シネマ倶楽部 ▶場所 = 大ホール

好評発売中 共通事項: 3歳未満は膝上鑑賞無料。座席が必要な場合は有料



©トロール・ポプラ社/2024「映画おしりたんてい」製作委員会

【午前の部】

映画おしりたんてい  
「さらば愛しき相棒よ」

- ▶開演 = 午前10時30分 (午前9時45分開場、上映時間71分)
- ▶チケット (全席自由) = ○前売: 500円 ○当日: 800円

【午後の部】

身代わり忠臣蔵

- ▶開演 = 午後2時 (午後1時15分開場、上映時間119分)
- ▶チケット (全席自由) = ○前売: 1,000円 ○当日: 1,100円



©2024「身代わり忠臣蔵」製作委員会

## むさし村山いきいき倶楽部

キッズ

乗って、作って、焼いてみよう!  
キッチンカーでみんな大好きピザ焼き体験



ペレットピザ窯販売店(有)ウェックの全面協力を得て、自然エネルギーの木質ペレットを燃料にした薪窯を搭載されたキッチンカーで、食育と環境教育も兼ねたピザ作り・焼き体験。作ったピザはお土産にお持ち帰り! 昨年大好評の第2弾!!

- ▶日時 = 9月22日(日・祝)、10月13日(日)いずれも①午前10時30分 ②午後1時30分
- ▶場所 = 実習室
- ▶対象 = 小学1年生~中学3年生
- ▶定員 = 各回14人
- ▶料金 = 500円 (申込先着順)
- ▶申込 = 8月3日(土)午前10時より受付 (初日は電話受付のみ)

健康講座

身も心もスッキリ 体がほぐれる60分



体だけでなく、自律神経のバランスを整える効果もあります。なんとなく不調というかたにもオススメです! 体操の内容はバランスコーディネーション\*です。

\*バランスコーディネーションとは、日常生活動作の機能改善プログラム。関節をほぐし、ストレッチ、筋力トレーニングをして体の上下左右のバランスを整えます。

- ▶日時 = 9月16日(月・祝) 午前10時30分
- ▶場所 = リハーサル室
- ▶定員 = 15人
- ▶持ち物 = ヨガマット又はバスタオル、飲み物、フェイスタオル、動きやすい服装
- ▶料金 = 500円 (申込先着順)
- ▶申込 = 8月6日(火)午前10時より受付 (初日は電話受付のみ)



市ホームページのページ番号検索欄に HP 〇〇〇〇… を入力し検索すると、各記事の詳しい内容をご覧いただけます。



# 健康

## 健康教室・相談

### ①骨健康度相談 HP1005942

- ▶日時 = 8月29日(木)
  - ①午前9時30分～10時15分
  - ②午前10時15分～11時
- ▶定員 = 20人(申込先着順)
- ※測定は手首で行います。手首周りが19cm以上のかたは測定できない場合があります。
- ※年度内1人1回までの参加となります。

### ②ゆがみ解消ヨガ体操教室 HP1000785

- ▶日時 = 9月6日(金)午後7時～8時30分
- ▶定員 = 10人(申込先着順)
- ▶講師 = 原田奈央氏(全米クリパルセンター公認ヨガ教師)

#### 【①・②共通】

- ▶場所 = 市民総合センター3階集会室
- ▶対象 = 20歳以上の市民のかた
- ▶持ち物 = 健康手帳(お持ちのかた)
- ※②のみタオル、飲み物、動きやすい服装持参
- ▶申込 = 8月1日(木)午前9時から電話で受付
- ☎保健相談センター ☎565-9315

## 東京都大気汚染医療費助成制度 (気管支ぜん息等) HP1000752

- ▶対象疾病 = 気管支ぜん息、慢性気管支炎、ぜん息性気管支炎、肺気しゅおよびそれらの続発症
- ▶対象 = 以下の①～⑤全てに該当するかた
  - ①18歳未満
  - ②対象疾病に罹患している
  - ③都内に引き続き1年(3歳未満は6か月)以上住所を有する
  - ④健康保険等に加入している
  - ⑤申請日以降喫煙しない
- ▶助成範囲 = 認定された疾病の治療に要した医療費のうち、医療保険適用後の自己負担額
- ※入院時の食事療養、又は生活療養標準負担額、申請するための文書作成料等は、助成対象外
- ▶有効期間 = 以下のいずれかの短い方の期間
  - 申請日の受理日から2年を経過した日以降の直近の誕生日の属する月の末日まで
  - 18歳の誕生日の属する月の末日まで
- ▶申込 = 申請用紙に必要事項を記入の上、保健相談センター窓口へ提出
- ☎申請：保健相談センター ☎565-9315
- 制度：東京都保健医療局環境保健衛生課 ☎03-5320-4491

## 国民健康保険加入者(40歳以上)のかたへ 特定健康診査の受診はお早めに HP1000765

- ▶受診期限 = 11月8日(金)まで
- ※受診期限間近になると、希望の医療機関で受診できない場合があります。
- ▶受診場所 = 市指定の医療機関
- ▶検査内容 = 問診、診察、身体計測、血圧測定、血液検査、尿検査等
- ▶対象 = 40歳以上(年度内に40歳になるかたを含む)で受診日に国民健康保険に加入しているかた
- ▶持ち物 = 健康診査受診券・質問票、保険証
- ▶費用 = 無料
- ▶受診方法 = 受診券・質問票を記入し、医療機関へ予約
- ※受診券・質問票を紛失された場合は、再発行しますので、ご連絡ください。
- ☎保健相談センター ☎565-9315



## 子宮頸がんを予防するために HPVワクチンを接種しましょう HP1003785

- ▶対象 = ①・②のいずれかに該当する女性
  - ①市内在住の小学6年～高校1年生相当年齢
  - ②平成9～19年度生まれ(キャッチアップ接種)
- ▶接種費用 = 無料
- ※現在高校1年生相当年齢の女子および平成9～19年度生まれの女性は令和7年度以降は有料(1回約16,000円)になります。
- ▶接種期間 =
  - ①高校1年生相当の年度末まで
  - ②令和7年3月末まで
- ▶接種場所 = 市内指定医療機関
- ▶接種スケジュール = 6か月間で計3回接種(ワクチンの種類で接種の時期が異なります)
- ※9月末までに1回目の接種を開始した場合、3回の接種を公費で完了することができます。
- ▶申込 = 指定医療機関に直接予約
- ※市外医療機関での接種を希望される場合は、事前に保健相談センターにご連絡ください。接種に必要な予診票は、市内指定医療機関に置いてあります。詳細は各ホームページへ。



市ホームページ



厚生労働省ホームページ

☎保健相談センター ☎565-9315

## 無料 各種検診のお知らせ

申込期間 8月1日(木)～16日(金)(消印有効) (眼科検診は31日(土)まで)

### 眼科検診

～「緑内障」等を早期に発見～

- ▶受診期間 = 10月1日(火)～令和7年2月28日(金)
- ※医療機関の休診日は除く
- ▶医療機関 = 市の指定眼科医療機関
- ▶対象 = 30歳以上の市民のかた(令和6年4月1日時点)
- ※現在、治療中、又は通院中のかたは除く
- ※市の特定健診等の結果、「眼科検診受診のお勧め」を受け取ったかたは、同じ検査内容になりますので、この検診への申込は不要です。
- ▶定員 = 500人(応募者多数の場合は抽選)
- ▶検査方法 = 視力検査、眼圧検査、眼底検査等
- ※受診されるかたには9月末ごろに受診票等の案内を送付します。



#### 申込方法は、3とおり

※申し込みは1人1通まで。重複申込は無効

#### 1 郵便はがき

- 【宛先】〒208-0004 本町1-23 保健相談センター検診係
- 【裏面】①希望の検診名 ②氏名(フリガナ) ③生年月日・年齢 ④住所 ⑤日中連絡が取れる電話番号
- ※希望の検診ごとに申込必要
- ※1枚のはがきで複数の検診の申込不可

### 大腸がん検診(個別)

- ▶受診期間 = 9月2日(月)～11月30日(土)
- ▶医療機関 = 市の指定医療機関
- ▶対象 = 41歳以上の市民のかた(令和6年4月1日時点)
- ※令和6年4月1日時点で40歳(昭和58年4月2日～昭和59年4月1日生まれ)の市民のかたには、別に大腸がん検診受診票等をお送りしていますので、この検診への申込は不要です。
- ※今年度、既に「大腸がん検診」を受診されたかた(がん三セット検診を含む)は申込不可
- ※特定健康診査を市指定の医療機関で受診するかたは、大腸がん検診も同時に受診可
- ▶定員 = 400人
- ▶検査方法 = 便潜血検査(2日法)
- ※8月末ごろに受診票等の案内を送付します。
- ※月経期間中は受診不可

#### 2 保健相談センター窓口(本町1-23)

窓口を設置してある申込用紙に必要事項を記入の上、申込期間中の午前8時30分～午後5時15分までに提出(土・日曜日、祝日を除く)

#### 3 電子申請(LoGoフォーム)

- 市ホームページ [HP1017046](#) 又は右記二次元コードへ
- ※メンテナンスにより利用できない時間帯があります。
- ※申請者情報の登録が不要になりました。



☎保健相談センター ☎565-9315 ※電話での申込不可 HP1005882



## 献血にご協力を

8月28日(水)

午前10時～午後4時

(正午～午後1時15分を除く)

市役所市民駐車場

- 【対象】200ml…16～69歳
- 400ml…男性：17～69歳
- 女性：18～69歳

☎保健相談センター ☎565-9315 HP1000744

— 広告内容については市が保証するものではありません —





# 市民の健康

vol.545

## 「子どもとメディアの付き合い方」

武蔵村山市医師会提供（文責：岩田 敏）

現代社会でメディアは不可欠ですが、子どもたちにとって健全なメディアとの付き合い方を考えることが重要です。以下に、子どもが適切にメディアと向き合うためのポイントを紹介いたします。

### ①メディアの利用時間を管理する

子どもが依存しないよう、利用時間を制限しましょう。日本小児科学会は6歳以下には1日1時間以内、6歳以上には2時間以内が適切としています。使い過ぎはゲーム障害（依存）、学力の低下、視力の低下などの危険があります。

### ②親子で一緒にメディアを利用する

親が子どもと一緒に利用することで、適切なコンテンツ選びを手助けできます。また、一緒に視聴することで親子の会話が増えて子どもが不適切な情報に触れるのを防げます。

### ③メディア以外の活動を充実させる

スポーツ、読書、外遊び、友達との交流など、メディア以外の活動も充実させましょう。多様な経験を通じて、子どもは創造力や社交性を育むことができます。

### ④メディアリテラシーを教える

これは情報を正しく理解し、評価し、適切に活用する能力のことです。子どもが情報の信憑性を見極める力を養うことで、虚偽情報や有害なコンテンツに対する抵抗力が高まります。ニュースや広告の内容を一緒に考え、複数の情報源を比較する方法を教えましょう。

昨年私が校医をしている雷塚小学校では昨年「メディアコントロールチャレンジ」という試みを全学年で1週間行いました。メディアに接する時間を把握し、各自が制限・制御してみるという試みです。チャレンジコースは5通り（1日不使用、1時間以内、2時間以内、夜20時から21時以降は不使用、自分の部屋に持っていかない）あり、自分で選んで7日のうち最低1日は

挑戦するというものです。詳しい結果は割愛しますが、睡眠や疲労の改善やいらいらの減少などの効果があり、読書や勉強や家族友人と遊ぶ時間が増えて、保護者や児童にも好評でした。

子どもが健全に成長できる環境を整えましょう。子どもたちが安全かつ有意義にメディアを活用できるよう、親としてしっかりサポートしていきましょう。

## 官公署等からのお知らせ

### ◆東京都水道局アプリ（東京都水道局）

東京都水道局アプリでは、各種申請、検針票や使用水量・料金が確認でき、請求書を電子配信しスマートフォン決済やクレジットカード都度払いにも対応しています。詳細は東京都水道局ホームページへ



### ◆多摩水道改革推進本部業務指導課

☎ 042-548-5371

### ◆「GLP 昭島プロジェクト」環境影響評価書案に係る見解書の縦覧等（東京都環境局）

#### ●見解書の縦覧・閲覧

- ▶ 縦覧期間 = 8月6日(火)～26日(月)(土・日曜日、祝日を除く) 午前9時30分～午後4時30分
- ▶ 場所 = 市役所2階環境課、残堀・伊奈平地区図書館

#### ●都民の意見を聴く会

- ▶ 日時 = 9月17日(火) 午前10時～
  - ▶ 場所 = 昭島市役所1階市民ホール（昭島市田中町1-17-1）
  - ▶ 申込 = 当日直接会場で受付
- ※公述人の申込がない場合は中止となります

で、事前にお問合せください。

### ○都民の意見を聴く会の公述人募集

- ▶ 内容 = 1人15分以内で環境保全の見地からの意見を述べる。
- ▶ 定員 = 25人程度（抽選）
- ▶ 申込 = 以下の①～③を記載の上、8月13日(火)～27日(火)（消印有効）に持参、郵送又は申出フォーム（電子申請サービス）で受付

- ①事業名
  - ②氏名・住所・電話番号
- ※法人その他の団体は名称、代表者の氏名、東京都内の事務所又は事業所の所在地

申出フォーム



- ③環境保全の見地からの意見
- ☎ 総務部環境政策課 ☎ 03-5388-3453  
〒163-8001 新宿区西新宿2-8-1

### ◆～私の好きが「多摩」にある～多摩の魅力をめぐるデジタルdeスタンプラリー

- 多摩全域をフィールドに、さまざまなおすすめスポットを巡るスタンプラリーを実施します！  
詳細は特設サイト（右記二次元コード）をご覧ください。→
- ▶ 期間 = 8月1日(木)～10月31日(木)



## 急患診療

持ち物：健康保険証、医療証（乳・子・青・親・障等）

### 【小児科・内科】休日・休日準夜（日曜・祝日）

受診前に必ずお問い合わせの上、ご来所ください。

	受付時間	診療時間
1	午前9時～ 11時30分	午前9時30分～ 正午
2	午後1時～4時	午後1時～ 4時30分
3	午後5時30分～ 8時30分	午後6時～9時

☎ 武蔵村山医師会 ☎ 564-4114 HP1000778

### 小児初期救急準夜・小児二次救急（毎日）

小児初期救急準夜：午後7時～9時30分  
※年末年始除く

小児二次救急：24時間対応

☎ 武蔵村山病院救急外来診療室

☎ 566-3111

HP1000778

### 8月の休日歯科（歯科急患）HP1000782

	受付時間	診療時間
1	午前9時～ 11時30分	午前9時30分～ 正午
2	午後1時～4時	午後1時～ 4時30分

4日(日)	小山歯科 クリニック	本町1-49-2 ☎ 560-0057
11日 (日・祝)	さしだ 歯科医院	学園5-31-1 ☎ 562-6670
18日(日)	三條 歯科医院	大南4-15-3 リバーアイランドII ☎ 563-9987
25日(日)	高橋 歯科医院	学園3-102 田島 マンション102 ☎ 565-3621

☎ 武蔵村山市歯科医師会 ☎ 562-2743

### ◆多摩の魅力発信プロジェクト事務局

☎ 080-4586-0036

### ◆令和6年8月都営住宅入居者募集（東京都住宅供給公社都営住宅募集センター）

- ▶ 募集内容 =
- ①ポイント方式（家族向のみ）
- ②単身者向・車いす使用者向・シルバーピア（居室内で病死等があった住宅を含む）
- ▶ 申込資格 = 都内に居住している、住宅に困っている、所得が定められた基準に該当する等
- ▶ 申込 = 8月16日(金)までにオンライン、又は郵送で受付

※郵送先：①は都営住宅募集センター（午後6時必着）、②は渋谷郵便局必着

※申込書は、8月1日(木)～9日(金)（土・日曜日を除く）に市役所市政情報コーナー、緑が丘出張所、市民総合センター、都庁、東京都住宅供給公社都営住宅募集センターで配布するほか、ホームページ（右記二次元コード）でダウンロード可

☎ 【8月1日(木)～16日(金)（土・日曜日、祝日を除く）】 ☎ 0570-010-810

【上記以外の期間（土・日曜日、祝日を除く）】 ☎ 03-3498-8894 HP1012832

— 広告内容については市が保証するものではありません —

市報・市ホームページに掲載する

広告を募集しています！



市報むさしむらやま（毎月1日号）、市ホームページ（トップページ）に事業のPR広告を掲載しませんか。HP1003607 HP1003606

掲載料1回（1か月）1枠15,000円

☎ 秘書広報課（☎内線314）



市ホームページのページ番号検索欄に HP ○○○○… を入力し検索すると、各記事の詳しい内容をご覧いただけます。





# 福祉

## 特別障害者手当・障害児福祉手当を受けているかたへ 現況届の提出をお願いします

7月下旬に現況届用紙を送付しました。必要事項を記入の上、ご提出ください。

現況届を提出されないと、手当を受けることができなくなります。忘れずに手続きをお願いします。

▶提出期限 = 8月23日(金)

▶提出先 = 市民総合センター内障害福祉課

☎市民総合センター内障害福祉課 ☎ 590-1185

HP1000689 特別障害者手当 (国制度)

HP1000692 障害児福祉手当 (国制度)

## お仕事を始める準備を始めませんか？

### 就労準備支援事業

HP1005474

市民なやみごと相談窓口では、昼夜逆転等で生活リズムが崩れているかた、働いたことのないかた、コミュニケーションに自信がないかた等に対して、一人一人に支援プログラムを作成し、就労に向けたお手伝いを行っています。

就労準備支援には、パソコン教室、手芸教室、ウォーキング、各種セミナー、農業体験、ボランティア体験等があります。さまざまな支援メニューを無料で利用しながら、生活リズムの改善、コミュニケーション能力の向上やパソコンスキル習得を目指します。

詳細は、市ホームページ又は電話でご確認ください。

☎市民なやみごと相談窓口 (☎内線 155・156)

## 令和6年度武蔵村山市特別支援教育講演会

### 発達障害に対する理解と支援を

### 推進するための講演会

HP1011806

対応が困難な児童・生徒への支援と関わりを学びましょう。

▶日時 = 8月23日(金)午後2時開演 (午後1時30分開場)

▶場所 = さくらホール (市民会館) 小ホール  
※駐車台数に限りがあるため、できるだけ公共交通機関をご利用ください。

※車でお越しの際は、さくらホール (市民会館) 専用駐車場をご利用ください。

▶対象 = 市内学校関係者、市内又は近隣在住の保護者等、特別支援教育に関心のあるかた

▶定員 = 150人

▶講師 = 稲富正治氏 (公認心理師・臨床心理士)

▶参加費 = 無料

▶申込 = 8月21日(水)までに申込フォームで受付➡



▶共催 = 羽村特別支援学校、東大和市

☎教育指導課 ☎ 516-8610

## 障害者地域自立生活支援センター講習会

### 昔食べたお子様ランチを作ろう！

▶日時 = 9月7日(土)午前10時～午後1時

▶場所 = 市民総合センター2階調理実習室

▶対象 = 障害をお持ちの18歳以上の市民のかた (付き添い可)

▶定員 = 8人 (申込先着順)

▶講師 = 佐々木伸一氏 (ひまわりハウス理事長)

▶参加費 = 500円

▶持ち物 = エプロン・三角巾・タオル・マスク 飲み物

▶申込 = 8月1日(木)から電話又はファクス受付

☎障害者地域自立生活支援センター

☎ 590-1501 (月～金曜日 (祝日を除く)) 午前9時～午後5時) ファクス: 590-1305

## スマホを持っていないかた・初心者のかたへ 高齢者スマートフォン体験会

HP1019024

### 【共通事項】

▶対象 = 60歳以上の都民のかた

※スマホを持っていないかたも参加可(貸出あり)

▶参加費 = 無料

▶申込 = 期限までに東京都スマートフォン普及啓発事業事務局へ電話で受付

☎東京都スマートフォン普及啓発事業事務局

☎ 03-6775-9480

市民総合センター内高齢福祉課 ☎ 590-1233

### ●8月開催

▶日時 = ①8月22日(木)・②8月23日(金)、時間はいずれも午前9時～11時30分

▶場所 = ①中藤地区会館集会室、②三ツ木地区会館学習室

▶内容 = ①・②いずれも同内容

○基本操作 (タップ、スワイプ、ピンチ等)

○コミュニケーション (LINE、ビデオ通話等)

▶定員 = 30人

▶申込期限 = ①8月15日(木)、②8月16日(金)まで

### ●9月開催 (4回連続講座)

▶日時・内容 =

日程	内容
9月2日(月)	基本操作
9月6日(金)	コミュニケーション (LINE等SNS、チャット、ビデオ通話等)
9月19日(木)	情報収集 (インターネット、ニュース、動画等)
9月24日(火)	総復習

※時間はいずれも午後1時30分～4時30分

▶場所 = 中部地区会館 (市役所4階)

▶定員 = 20人

▶申込期限 = 8月26日(月)まで

## 住み慣れた地域ではじめよう！

### 介護予防リーダー養成講座

HP1006607

▶日時 = 9月13日～12月20日の金曜日、午後2時～4時

▶場所 = 市民総合センター ほか

▶対象 = 原則全講座に参加でき、終了後に介護予防事業等にご協力いただける市民のかた

▶定員 = 15人程度 (応募者多数の場合は抽選)

▶講師 = 東京都健康長寿医療センター研究所等

▶参加費 = 無料

▶持ち物 = 筆記用具、飲み物、その他については各講座の中でお知らせします。

▶申込 = はがきに氏名、住所、生年月日、年齢、電話番号、参加動機を記入の上、8月23日

(金) (消印有効) までに介護予防教室ケヤキ (大南5-32-1) に郵送

講座内容等、詳細はお問い合わせください。

☎介護予防教室ケヤキ担当: 山部 (やまべ)

☎ 090-5573-1841

※この事業は、市から介護予防教室ケヤキに委託しています。

## 南部地域包括支援センター

☎ 590-1477 月～金曜日 (祝日を除く)

午前9時～午後5時

### ◆介護予防教室「骨盤底筋体操」

自宅で毎日できるセルフケアを学びましょう。

▶日時 = 9月3日・10日・17日(火)午前10時～11時30分

▶場所 = 市民総合センター3階集会室

▶対象 = おおむね60歳以上の女性市民のかた

※全日程参加可能、又は初参加のかた優先

▶定員 = 30人 (応募者多数の場合は抽選)

▶参加費 = 無料

▶申込 = 8月27日(火)までに電話又は窓口で受付

### ◆オレンジカフェ思い出「もの忘れが気になり始めたら～早期発見・早期対応～」

若年性認知症や認知症について、認知症看護認定看護師からお話いただきます。

▶日時 = 9月4日(水)午後2時～3時30分

▶場所 = 市民総合センター3階集会室

▶対象 = 市民のかた

▶定員 = 30人 (応募者多数の場合は抽選)

▶講師 = 木村敦子氏 (武蔵村山病院認知症疾患医療センター看護師長、認知症看護認定看護師)

▶参加費 = 無料

▶申込 = 8月28日(水)までに電話又は窓口で受付

## 緑が丘地域包括支援センター

☎ 590-5151 月～土曜日 (祝日を除く)

午前9時～午後5時

### ◆介護予防教室「補聴器で世界が広がる」

補聴器について、一緒に学びましょう。

▶日時 = 9月3日(火)午前10時～11時30分

▶場所 = 緑が丘ふれあいセンター多目的ホール

▶対象 = 60歳以上の市民のかた又はその家族

▶講師 = 立川補聴器センター認定補聴器技能者

▶参加費 = 無料

▶申込 = 8月31日(土)までに、緑が丘地域包括支援センター又は高齢者まもり相談室 (緑が丘1460-45、☎590-5800) に電話・窓口で受付

## 情報局 中学生空手道選手権大会 関東大会・全国大会出場



市立五中3年生の渡邊ケイトさん、2年生の田中陽向さん、1年生の一条煌牙さんが東京都予選会の男子団体組手で見事優勝し、7月上旬に行われた「第27回関東中学生空手道選手権大会」および8月中旬に行われる「第32回全国中学生空手道選手権大会」に東京都代表として出場します。

## 第58回全国道場少年剣道大会出場



市立小中一貫校村山学園9年生 (中学3年生) の栗原奏志さん、市立三小6年生の安彦絢星さんが「全国大会東京都予選会 (団体戦)」で中学生の部、小学生の部でそれぞれ活躍し、7月末に行われた全国大会へ出場しました。





黙とうにご協力を

8月6日(火)・9日(金)の原爆が投下された時間に合わせて、また、8月15日(木)の正午から1分間の黙とうを行います。

市民の皆さまも、時間に合わせて黙とうをささげられますようお願いいたします。

広島・長崎の原爆で亡くなられたかたの慰霊

8月6日(火)午前8時15分  
8月9日(金)午前11時2分

戦没者を追悼し平和を祈念する日

8月15日(木)正午\*

\*防災行政無線からサイレンを鳴らします。

☎秘書広報課 (☎内線 314)  
福祉総務課 (☎内線 153)

原爆・東京大空襲パネル展

平和の尊さを改めて感じていただくため、パネル展を実施します。

■日時 = 8月15日(木)~29日(木)

午前8時30分~午後5時15分

(閉館日を除く。初日は午後1時から、最終日は正午まで)

■場所 = 市役所1階ロビー

☎秘書広報課 (☎内線 314) HP1018958

原子爆弾被爆者に見舞金を支給

支給要件に該当すると思われるかたは、市役所福祉総務課へお問い合わせください。

■要件 = ①・②全てに該当するかた

①被爆者健康手帳の交付を受けている

②8月1日現在、市内に住所がある

■支給額 = 10,000円(年額)

■申請期限 = 窓口: 8月30日(金)

郵送: 8月31日(土)(消印有効)

■申請に必要な物 = 原子爆弾被爆者見舞金支給申請書、被爆者健康手帳、本人名義の通帳、印鑑

\*昨年度申請をされたかたには、市から申請書を送付します。

☎福祉総務課 (☎内線 153) HP1001027

原爆・核に関する図書の展示

各館には、平和について考えるための図書リストを用意しています。

■期間 = 8月1日(木)~15日(木)

\*8月5日(月)は休館

■場所 = 中久保図書館

☎雷塚図書館 ☎564-1284

平和を願って

8月の無料相談

相談名	日時	場所	問い合わせ先	相談名	日時	場所	問い合わせ先
法律相談	7日(水)、21日(水)、28日(水) 午後1時30分~4時30分 ※相談日の1週間前の午前8時30分から当日午後3時までに電話予約(先着6人)	中部地区会館(市役所4階)会議室 ※受付は市役所3階秘書広報課窓口	秘書広報課(☎内線 314)	こころの室	【男性相談員】 10日(土) 午後2時~4時10分 ※事前に電話予約(先着3人。保育あり。電話相談可)	緑が丘ふれあいセンター(男女共同参画センター「ゆーあい」)	緑が丘ふれあいセンター(☎590-0755)
人権相談	7日(水) 午後1時30分~4時30分 ※相談日の前日午後5時までに電話予約(先着6人)			女性弁護士による法律相談	17日(土) 午後2時~4時 21日(水) 午後5時~7時 ※事前に電話予約(先着4人。保育あり)		
行政相談	7日(水) 午後1時30分~4時30分 ※相談日の前日午後5時までに電話予約(先着6人)			ふくし法律相談	20日(火) 午後1時30分~4時30分 ※事前に電話予約	市民総合センター	社会福祉協議会(☎566-0061)
交通事故相談	14日(水) 午後1時30分~4時 ※当日午後3時までに電話予約(先着4人)			受験生チャレンジ支援相談	毎週月~金曜日 午前9時~午後5時 ※事前に電話予約(受付は終了時間1時間前まで)		
建築相談	14日(水) 午後1時30分~4時30分 ※9日(金)までに電話予約(各相談先着6人)			福祉サービス総合相談	毎週月~金曜日 午前9時~午後5時		
表示登記相談				成年後見制度の相談			
不動産取引相談				更生保護相談	8月は相談受付なし	福祉総務課(☎内線 153)	
行政書士相談				個別支援相談	毎週月~金曜日 午前10時~午後5時 ※事前に電話予約	中部地区会館(市役所4階)会議室	産業観光課(☎内線 227)
司法書士相談	21日(水) 午後1時30分~4時30分 ※16日(金)までに電話予約(各相談先着6人)			消費生活相談	毎週月・水・木・金曜日 午前9時30分~午後4時 (昼休みを除く)	市役所1階	消費生活センター(☎内線 108)
税務相談				消費生活相談	毎週火曜日 午前9時30分~午後4時 (昼休みを除く)	緑が丘出張所	消費生活センター(☎内線 109)
創業支援		市民なやみごと相談窓口	毎週月~金曜日 午前8時30分~午後5時15分 (昼休みを除く)	市役所福祉総務課			
母子・父子・女性相談	毎週月~金曜日 午前9時~午後4時 (昼休みを除く) ※受付は午後3時30分まで	母子・父子・女性相談	毎週木曜日 午前9時~午後4時(要予約) (昼休みを除く) ※受付は午後3時30分まで	市役所福祉総務課	福祉総務課(☎内線 155・156)		
教育相談	毎週月~金曜日 午前9時~午後5時	教育相談	毎週月~金曜日 午前9時~午後5時	市民総合センター内3階教育センター教育相談室(☎590-1470) フリーダイヤル(☎0120-910-548)			
		ピアカウンセリング(障害者による相談)	聴覚: 7日(水) 高次脳: 14日(水) 肢体: 21日(水) 視覚: 28日(水) (視覚のみ電話相談可) 午後1時~4時 (受付は当日午前中まで)	市民総合センター	障害者地域自立生活支援センター(☎590-1501) (ファクス 590-1305)		
		障害者就労相談	毎週月~金曜日 午前9時~午後6時	障害者就労支援センターとらい	障害者就労支援センターとらい(☎560-7839)		
		シルバー人材センター入会説明会	毎週水曜日 午前9時~午後5時	市民総合センター			
			21日(水) 午後1時30分開始 ※前日までに電話予約(定員あり) 詳細はホームページへ	シルバーワークプラザ	シルバー人材センター(☎564-1081)		

市役所本庁舎 木曜日は午後7時まで窓口延長 HP1000334

延長窓口  
市民課、保険年金課、課税課  
収納課、子ども育成課  
取扱業務の一覧については市ホームページへ  
☎企画政策課 (☎内線 374)



市ホームページのページ番号検索欄に HP 〇〇〇〇… を入力し検索すると、各記事の詳しい内容をご覧いただけます。



# 市 政

## 土曜日マイナンバーカード窓口 HP1004643

- ▶日時 = 8月10日(土)、9月14日(土)いずれも午前9時～正午
  - ▶場所 = 市役所マイナンバーカード受付窓口、緑が丘出張所
  - ▶内容 = マイナンバーカードのお渡し、申請(無料写真撮影あり)
  - ▶持ち物 = 本人確認書類等 **HP1013391**
- ※マイナンバーカードのお渡しは予約優先です。予約方法は市ホームページ又は問い合わせ。予約がない場合でもお渡しは可能です。
- ☎マイナンバーカード専用ダイヤル  
☎0570-076489 月～金曜日(祝日を除く)午前8時30分～午後5時

## 市税等の納期内納付をお願いします

8月は、市・都民税、森林環境税(普通徴収)(第2期分)、国民健康保険税(普通徴収)(第2期分)、後期高齢者医療保険料(普通徴収)(第2期分)の納期です。納期内納付(納期限は9月2日(月))をお願いします。 **HP1000277**

便利な口座振替をはじめ、コンビニエンスストア、スマートフォンアプリでの納付、eL-QRを利用した多様な納付が可能です(後期高齢者医療保険料を除く)。ぜひご利用ください。



☎収納課(☎内線194～196) **HP1018569**

## 後期高齢者医療制度に加入しているかたへ 交通事故等に遭ったときは届け出を

事故により医療機関を受診する場合、必ず保険年金課にご連絡ください。後日書類を提出する必要があります。実際の流れ等は、担当者が事故の状況等をお伺いした上でご案内します。※交通事故の場合、事故証明書が必要となりますので、必ず警察にも届け出てください。示談を済ませてしまうと後期高齢者医療制度での診療が受けられなくなる場合があります。

☎保険年金課(☎内線135・136) **HP1000207**

## 認定農業者申請受付中 **HP1000969** 意欲的に魅力ある農業経営を目指しましょう

農業者の創意工夫による経営改善計画を市が認定し、重点的に支援を行います。支援を受けるには、年間所得300万円以上を目指した農業経営改善計画の認定申請が必要です。

▶申込 = 9月30日(月)までに申請書を市役所2階産業観光課へ提出

※申請書は8月1日(木)から窓口で配布するほか、市ホームページからもダウンロード可  
※申請後、個別相談あり

### ◆家族経営協定を締結してみませんか

家族経営協定は経営主だけでなく、配偶者や後継者も農業経営に参画することで、魅力的でやりがいがあり、意欲と能力を存分に発揮できる環境を整備することを目的とした協定です。詳細はお問い合わせください。

☎産業観光課(☎内線226)

## ワーク・ライフ・バランスの 実現に取り組む事業所を募集 **HP1019916**

仕事と生活を両立しながら働ける職場の実現に向けて、優れた取組を実施している市内の事業所を「ワーク・ライフ・バランス推進事業所」として認定し、市報等で紹介しています。



ワーク・ライフ・バランスの推進は、企業のイメージアップや優秀な人材確保・人材流出の防止につながっていきます。ぜひ、ワーク・ライフ・バランスを推進しましょう。

▶認定要件 = 次の①～④の各分野で1項目以上、合計15項目以上の取組をしている市内の事業所

- ①就労による経済的自立が可能な社会に向けての取組(7項目)
- ②健康で豊かな生活のための時間が確保できる社会に向けての取組(7項目)
- ③多様な働き方・生き方が選択できる社会に向けての取組(9項目)
- ④その他の取組(4項目)

▶応募期間 = 8月1日(木)～9月13日(金)

▶応募方法 = 申請書とチェックシートに必要事項を記入の上、取組内容が確認できる書類を添え、市役所2階協働推進課窓口又は郵送で申し込み

※申請書とチェックシートは協働推進課で配布するほか、市ホームページからもダウンロード可



☎協働推進課(☎内線242)

## 指定収集袋減免申請受付中 市有料ごみ袋を無償で交付します

受付場所  
ごみ対策課  
窓口

対象・申請時の持ち物 以下の①～⑦のいずれかに該当する世帯

対象	持ち物
① 生活保護を受給している	なし
② 中国残留邦人等支援給付を受給している	
③ 児童扶養手当又は特別児童扶養手当を受給している	手当受給証書 ※更新手続き中等の理由で提出が難しい場合は、提出不要
④ 身体障害者手帳1級又は2級を所持しているかたがいる	身体障害者手帳
⑤ 愛の手帳1度又は2度を所持しているかたがいる	愛の手帳
⑥ 精神障害者保健福祉手帳1級を所持しているかたがいる	精神障害者保健福祉手帳
⑦ 国民年金遺族基礎年金を受給している	年金証書又は年金振込通知書

### 【③～⑦共通事項】

世帯全員の住民税が非課税であること。令和6年1月1日時点で市外在住のかたは、令和6年1月1日時点の住所地における世帯全員の非課税証明書も必要

※児童扶養手当又は特別児童扶養手当とは、児童手当ではありません。

※国民年金遺族基礎年金とは、18歳になった年度の3月31日までにいる子、又は20歳未満で障害年金の障害等級1級・2級にある子、これらの子のある配偶者が受け取ることができる年金であり、遺族厚生年金ではありません。

※郵送で申請する場合は、証明書類のコピーを要添付

※申請書は、市役所ごみ対策課窓口、又は市ホームページで配布

令和5年10月～令和6年6月初旬に申請し、令和6年9月までの分について減免の決定を受けたかたには、令和6年10月～令和7年9月分の申請書を郵送しています。お早目の申請にご協力ください。

詳細はお問い合わせを ☎ごみ対策課(☎内線292～294) **HP1015954**

クリーン作戦にご協力いただき  
ありがとうございました!

実施日 5月26日 参加者 2,147人



今後も街の美化活動とともに、ごみの減量と分別にご協力をお願いします。

☎ごみ対策課(☎内線293) **HP1005493**

## 防災行政無線 全国一斉情報伝達試験

8月28日(水) 午前11時

市内に設置してある防災行政無線のスピーカーから、試験放送である旨の自動メッセージが放送されます。

実際の災害とお間違えのないよう、ご注意ください。

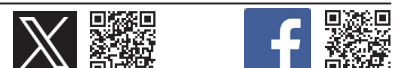
※当日の午前10時と試験開始直前に、周知放送を実施します。

### 放送内容

- 上りチャイム音♪
- 「これは、Jアラートのテストです。」(3回繰り返し)
- 「こちらは、防災武蔵村山です。」
- 下りチャイム音♪

☎防災安全課(☎内線335)

**HP1006955**







## 催しもの

※原則として、費用の記載のないものは無料です。

### 生涯学習フェスティバル参加者・ボランティア募集

HP1015207

- ▶日時 = 12月1日(日)午前10時～午後3時
- ▶場所 = さくらホール(市民会館)、市役所市民駐車場ほか
- ▶募集内容 =
- ①体験コーナー
  - ・遊びや物作り(趣味も可)等の技術を持ち、市民に広く体験学習としてその技術を提供できる個人・団体
  - ・机2台又は畳3枚程度の場所で作業もしくは活動ができる個人・団体
- ②模擬店
  - ・机2台程度の場所で活動ができる個人・団体
- ③舞台出演
  - ・市内で活動していて、フェスティバル実施会場で披露できる個人・団体(入退場含む20分)
  - ・生涯学習フェスティバル実行委員が参加を認めたもの
- ④ボランティア
  - ▶定員 = ①15組、②5組、③10組
  - ▶申込 = 申込用紙に記入の上、①～③は8月16日(金)まで、④は10月11日(金)までに市役所第二庁舎内文化振興課へメール(gakusyu@city.musashimurayama.lg.jp)、郵送、ファクス(042-566-2619)又は窓口で提出
  - ※申込用紙は文化振興課窓口で配布、又は市ホームページからダウンロード可
  - ※10月下旬に参加者説明会を予定しています。代表者又は代理人は必ずご出席ください。詳細はお問い合わせ又は市ホームページへ。

### 男女共同参画センターゆーあい(緑が丘ふれあいセンター)

☎590-0755 メール:fureai@csplace.com  
 月～日曜日午前9時～午後10時(第1月曜日、12月29日～1月3日は休館日)  
 ※各イベントの詳細と申込みはホームページへ→  
<https://fureai.csplace.com/>



### 女性のためのチャレンジ相談会

- ▶日時 = 8月22日(木)①午後2時～2時40分  
②午後2時45分～3時25分  
③午後3時30分～4時10分
- ▶場所 = コミュニティセンター研修室
- ▶内容 = 起業や再就職等の相談(オンライン可)
- ▶対象 = 起業したい又は起業間もない女性、キャリアアップしたい女性
- ▶定員 = 各回1人
- ▶講師 = 森林育代氏(株式会社シーズプレイス代表取締役)
- ▶申込 = 8月19日(月)まで

### ひとり親家庭対象食品配布(要事前申込)

- ▶日時 = 8月25日(日)午前9時～午後5時
- ▶場所 = 緑が丘ふれあいセンター
- ▶定員 = 15人(申込先着順)
- ▶持ち物 = マイバッグ
- ▶申込 = 8月15日(木)まで

### ボランティア・市民活動センター

☎590-1430  
 メール:v.shimin@musashimurayama.org  
 月～土曜日午前8時30分～午後5時15分  
 ※最新情報はホームページへ→  
<https://musashimurayama.org>  
 ※申込みは窓口、電話、メールでお願いします。  
 ※参加決定後のキャンセルについても参加費をいただきます。  
 ※応募者多数の場合は抽選になります。

### 防災減災セミナー

～災害大国日本で自分と家族の命を守るためにできること～  
 ▶日時 = 9月7日(土)午前10時～正午  
 ▶場所 = 市民総合センター2階会議室  
 ▶定員 = 20人  
 ▶講師 = 橋本笙子氏(ピースウィンズ・ジャパン国内事業部次長)  
 ▶参加費 = 500円  
 ▶申込 = 8月30日(金)午後5時まで

### 女性しごと応援キャラバン & 個別相談会 in 武蔵村山

明日から使える就活ノウハウ「通る書類・受かる面接」を学びましょう!  
 ▶日時 = 9月26日(木)①午前10時～正午(セミナー)、②午後0時20分～1時25分(個別相談会、1人30分)  
 ▶場所 = 緑が丘ふれあいセンター多目的ホール  
 ▶内容 = 応募書類の書き方面接対策等、今すぐ実践できるノウハウを学べます。  
 ※希望者には、セミナー後、個別相談会を開催します。  
 ▶対象 = 働きたい女性のかた  
 ▶定員 = ①40人、②10人(申込先着順)  
 ※託児(6か月児～就学前)、10人、無料、要予約  
 ▶講師 = 滝澤理砂氏(国家資格キャリアコンサルタント)  
 ▶申込 = 8月13日(火)から公式ホームページ、又は事務局(☎03-6734-1346)で受付  
 ※託児は9月19日(木)正午までに申込  
 ☎産業観光課(☎内線225)



### 総合体育館からのお知らせ ☎520-0082

#### 「みんなの体育館」へ参加しよう!

年に1度開催するスポーツ体験や各種発表会等を行うイベントです。  
 ▶日時 = 10月14日(月・祝)午前9時～午後4時30分 ※雨天決行

詳細は総合体育館ホームページへ



#### 一出店者・出演者を募集します!

##### ●フリーマーケット出店者

- ▶時間 = 午前9時～午後4時30分
- ▶場所 = 玄関付近ランニング走路
- ▶店舗数 = 約10店(1区画2m×2m)
- ※場所の提供のみ
- ※フリーマーケットは雨天の場合中止

##### ●活動発表会出演者

- ▶時間 = 午後2時～4時
- ※1団体5分～10分
- ▶場所 = 第一体育室
- ▶対象 = 2人以上の団体

出店・出演無料



#### 【共通事項】

- ▶申込 = 8月1日(木)～31日(土)午前9時～午後9時、総合体育館窓口で受付
- ※応募者多数の場合は選考の上、決定 ※結果については、9月14日(土)までに通知します。

#### インボディを測定しませんか? 人体成分の過不足を評価する検査を行います。

- ▶日時 = 8月9日(金)～15日(木)午前9時～午後9時
- ▶場所 = トレーニング室
- ▶対象 = 高校生以上
- ▶料金 = 500円(回数券使用可、トレーニング室利用料は含まない)
- ▶申込 = 当日、チケットを券売機で購入してトレーニング室へ
- ※トレーニング室を利用する場合は、利用料市内200円、市外400円が必要です。

みんなの想いを

# つむぐ夏まつり

2024 8/10～12  
土 月 火  
 15:00～20:00

場所: イオンモールむさし村山 たいかんだいけん屋外ひろば&館内

実施内容 **屋台・縁日** キッチンカー ステージイベント **ねぶた展示** 手持ち花火体験 **ねぶたワークショップ**

(主催) つむぐ実行委員会 (後援) 武蔵村山市 武蔵村山市商工会 武蔵村山市教育委員会

ホームページ

Instagram

広告内容については市が保証するものではありません



市ホームページのページ番号検索欄に HP 〇〇〇〇… を入力し検索すると、各記事の詳しい内容をご覧いただけます。



# 子育て掲示板

アイコンの凡例 日…日時 所…場所 対…対象 定…定員 講…講師 料…料金 持…持ち物 申…申込

## 児童扶養手当・特別児童扶養手当・ひとり親家庭等医療費助成を受けているかたへ

### 8月30日(金)までに現況届の提出を

対象のかたには、現況届用紙を7月下旬に送付しました。必要事項を記入の上、子ども育成課窓口へ提出してください（原則、郵送での提出はできません）。  
現況届を提出されないと、手当・助成を受けることができなくなりますので、忘れずに手続きをお願いします。  
詳細は、送付した通知をご覧ください。



#### ■ 受付期間

8月1日(木)～30日(金)午前8時30分～午後5時  
※閉庁日を除く。8月1日・8日・15日・22日・29日(木)は午後7時まで受付。

#### ■ 提出先

市役所1階子ども育成課手当・医療係窓口

#### ■ 対象

- ・児童扶養手当、特別児童扶養手当を受給されているかた（「支給停止」となっているかたを含む）
- ・ひとり親家庭等医療費助成を受給されているかた

#### ■ 問合せ

子ども育成課 **HP1003747** 児童扶養手当  
(☎内線186) **HP1003748** 特別児童扶養手当  
**HP1003752** ひとり親家庭等医療費助成

#### ● こどもの健康診査 **HP1004230**

☎子ども子育て支援課 (☎内線621)

- 3～4か月児健康診査 20日(火)
  - 1歳6か月児健康診査 2日(金)
  - 2歳児歯科健康診査 6日(火)
  - 3歳児健康診査 28日(水)
  - ビーバー歯科健康診査 21日(水)・29日(木)
- ※ご案内した日時にお越しください。



### 図書館のおはなしの会 **HP1010609**

絵本の読み聞かせと紙芝居を行います。  
時間はいずれも10:30～ 対象：幼児・小学生

場所	日程
雷塚図書館 ☎564-1284	17日・31日(土)
中久保図書館 ☎569-1501	24日(土)
中藤地区図書館 ☎565-0112	17日(土)
三ツ木地区図書館 ☎560-3301	17日(土)
大南地区図書館 ☎562-3243	17日(土)
残堀・伊奈平地区図書館 ☎560-0171	24日(土)

※予告なく中止となる場合がありますので、お問い合わせください。

休館日：5日(月)・21日(水)

### 8月のじどうかん

休館日：日曜日、祝日と館内整理日 **HP1020197**

場所	イベント	日時
お伊勢の森児童館 ☎564-5594 館内整理日20日(火)	夏フェス～わなげ～	8日(木) 13:30
	夏フェス～ビンゴ～	14日(水)
	夏フェス～しゃてき～	21日(水) 14:30
	夏フェス～つり～	27日(火)
山王森児童館 ☎560-3037 館内整理日13日(火)	なわとび大会	7日(水) 14:20
	きみも剣士になろう！	14日(水)
	山王森祭	28日(水) 14:00
さいかち児童館 ☎565-0758 館内整理日27日(火)	なわとび大会	7日(水)
	すける花火のうちわをつくろう	21日(水) 14:30
	さいかちまつり	28日(水)
中藤地区児童館 ☎565-0111 館内整理日13日(火)	なわとび大会	7日(水) 14:30
	なかとう夏祭り①	14日(水) 14:00
	なかとう夏祭り②	21日(水)
大南地区児童館 ☎562-3242 館内整理日13日(火)	なわとび大会	7日(水)
	夏だわっしょい！射的&ヨーヨー釣り	21日(水) 14:20
	夏だわっしょい！くじ引き&スーパーボールすくい	28日(水)
残堀・伊奈平地区児童館 ☎560-0770 館内整理日20日(火)	なわとび大会	7日(水)
	うちわ作り	14日(水) 15:00
	夏祭り～スーパーボールすくい～	21日(水)










# 8月の子育てイベント

## 子ども家庭センターのイベント


アイコンの凡例

日…日時 所…場所 対…対象 定…定員  
持…持ち物 料…料金 申…申込 問…問合せ

所 市民総合センター 2階子ども家庭センター  
問 子ども子育て支援課 ☎ 564-5421

<p>● 離乳食教室</p> <p>① 離乳食開始時期 (5～6か月ごろ) HP1004501</p> <p>② 2回食を始めるかた (7～8か月ごろ) HP1001819</p> <p>日 ① 8日(木) ② 22日(木)</p> <p>①②いずれも午前10時～11時30分</p> <p>定 10組 (申込先着順)</p> <p>持 母子健康手帳</p> <p>申 電話又は下記二次元コードから申込</p>   <p>① 開始時期 ② 2回食</p> 	<p>● 歯科健康教室「かむかむキッズ」</p> <p>HP1004503</p> <p>日 20日(火)午前10時～11時15分</p> <p>対 10か月～1歳6か月の子どもと保護者</p> <p>定 10組 (申込先着順)</p> <p>持 母子健康手帳、歯ブラシ、タオル</p> <p>申 電話又は右記二次元コードから申込</p> 	<p>● パパとママのためのマタニティクラス</p> <p>HP1003731</p> <p>日 19日(月)・22日(木)・24日(土)</p> <p>午後1時～3時30分 (3日間コース)</p> <p>対 妊娠中のかた・そのパートナー</p> <p>※なるべく妊娠5～8か月の安定した時期にお受けください。</p> <p>定 8組 (申込先着順)</p> <p>持 母子健康手帳、筆記用具、歯ブラシ、手鏡、飲み物・おやつ (必要なかたのみ)</p> <p>申 1日(木)午前9時から電話又は下記二次元コードから申込</p> 
<p>● おはなしの会&amp;誕生会</p> <p>HP1020233</p> <p>日 21日(水)午前10時30分～</p> <p>お誕生日でないお友達もどうぞ</p> <p>● ひろば開放</p> <p>日 月～土曜日午前10時～午後4時</p> <p>問 子ども家庭センター ☎ 590-1152</p>		

## 保育園・団体等の子育てイベント

各園等の主な行事を掲載しています。HP1020233   
詳細やその他イベント情報は市ホームページ (右記二次元コード) へ

<p>村山中藤保育園『櫻』 (地域子育て支援センター) ☎ 562-3143 (中央1-28-1) 子育て相談 (電話・来所) 随時受付</p>	<p>● 夏期園庭開放</p> <p>日 1日(木)～2日(金)、19日(月)～23日(金)午前9時～</p> <p>● 製作「糊付け遊び」</p> <p>日 1日(木)・21日(水)午前11時ごろ～</p>	
<p>みらい保育園 ☎ 070-1457-6558 (榎2-36-1) 子育て相談 (電話・来所) 10:00～15:00</p>	<p>● 水遊び</p> <p>日 6日(火)・27日(火)午前9時40分～10時40分</p> <p>対 0～3歳児 定 各回7組</p> <p>申 1日(木)～10日(土)に予約サイトから受付➡</p> 	
<p>れんげ武蔵保育園 ☎ 561-3959 (緑が丘1732-1) 子育て相談 (電話・来所) 9:00～17:00</p>	<p>● 水遊び</p> <p>● ベビーマッサージと手型足型アート</p> <p>日 20日(火)午前10時30分～ 定 5組</p> <p>日 27日(火)午前10時30分～ 定 5組</p> <p>申 いずれも1日(木)から電話受付</p>	
<p>聖光三ツ藤保育園 ☎ 560-3564 (三ツ藤3-36-10) 子育て相談 (電話) 9:30～16:00 (来所) 10:00～16:00</p>	<p>● 水遊び</p> <p>※必ず検温をしてきてください。</p> <p>● 8・9月生まれ誕生会</p> <p>日 21日(水)午前10時～ 持 水着、タオル、Tシャツ (ラッシュガード)・ビーチサンダル (あれば)</p> <p>日 28日(水)午前10時～ 対 誕生児でなくても参加できます</p>	
<p>つみき保育園 ☎ 563-3842 (学園3-12-1)</p>	<p>● つみきっこ広場 (園庭開放)</p> <p>日 毎週火曜日午前10時～11時30分</p>	
<p>「健やかひろば」 みんなのひろば ☎ 070-3128-8454</p> <p>LINE  Instagram </p>	<p>8月はお休みです。9月は3日(火)から始まります。</p>	
<p>「健やかひろば」いつひよ 親子コミュニティひろば</p> <p>Instagram </p>	<p>8月はお休みです。9月は4日(水)から始まります。</p>	
<p>「健やかひろば (理学療法)」 所 子ども家庭センター「うさぎルーム」 問 asobiriboooooba@gmail.com 詳細は右記二次元コードから➡</p> 	<p>8月はお休みです。9月は9日(月)から始まります。</p>	

## 子ども食堂

HP1020233 あたたく栄養のある食事を、みんなで楽しく食べましょう。親子でも参加できます。

団体名	日時等
<p>武蔵村山子ども食堂 ☎ 070-3128-8454</p> <p>所 市民総合センター調理実習室</p> <p>夏の特別イベントを実施します。詳細はこちら➡ </p> <p>LINE </p>	<p>日 23日(金)17:30～19:00 ※持ち帰り不可</p> <p>定 30人程度 (要予約) 料 幼児無料、中学生まで100円、高校生以上500円</p> <p>申 1日(木)午前10時～20日(火)正午までに公式LINEで予約※氏名・連絡先・食数を記入</p>
<p>まどか食堂 (弁当・惣菜販売) ☎ 560-1855</p> <p>所 長円寺斎場 (本町3-40-1) ※60食</p> <p>Instagram </p>	<p>日 22日(木)16:30～18:00</p> <p>料 100円 (小学生まで) 申 1日(木)午前10時～21日(水)に電話で予約</p>
<p>放課後等デイサービス Walk ☎ 042-843-8690</p> <p>メール: kodomo@walknet.jp</p> <p>※申込者多数の場合は抽選</p> <p>① children's kitchen うーく</p> <p>所 市民総合センター調理実習室</p> <p>LINE </p> <p>② Walk 食堂</p> <p>所 学園3-5-12</p> <p>LINE </p>	<p>日 ① 3日(土)18:00～19:00 ② 17日(土)13:00～14:00</p> <p>対 高校生までのお子さまとご家族</p> <p>料 無料 ※30食 (配食のみ)・アレルギー対応不可</p> <p>申 ① 2日(金)までに要予約 ② 15日(木)までに要予約 ※応募者多数の場合は抽選</p>
<p>子ども食堂ぶどうハウス ☎ 080-3389-5957</p> <p>所 ぶどうハウス (中原3-11-6) ※申込不要・先着40食</p>	<p>日 4日(日)11:30～13:30 チキンライス</p> <p>料 小学生まで無料、中学生100円、高校生以上200円</p>
<p>ohanaのこども食堂 ☎ 080-3505-7004</p> <p>メール: info@pankoji.com</p> <p>所 パンとおやつに花 ohana (大南2-47-14)</p> <p>SOMPOの子ども食堂 ☎ 520-7222 ファクス: 520-7272</p> <p>所 そんぼの家武蔵村山 (三ツ藤1-4-1) ※10食</p> <p>Instagram </p>	<p>8月はお休みです。</p> <p>日 24日(土)11:45～14:30 料 18歳以下は無料、大人300円</p> <p>申 19日(月)まで電話又はファクスで受付</p>





※原則として、費用の記載のないものは無料です。

### 催しもの

#### ◆合唱練習（混声コール・さくらの会）

8月9日(金)・30日(金)、9月10日(火)・24日(火) 午後7時30分～8時30分、さくらホール（市民会館）リハーサル室。呼吸・声トレで元気に！地域をつなぐ歌のサークル活動です。「涙そうそう、上を向いて歩こう」ほか。ご一緒に楽しく歌いましょう！予約不要。参加費1回500円（別途楽譜代）

☎内記 ☎070-2632-1656

#### ◆絵本・紙芝居・さとおやカフェ（フォスターペアレントの会）

8月15日(木)午後2時～4時、市民総合センター調理室。出入り自由。

☎後藤 ☎564-2924

#### ◆歌の友

8月16日(金)、9月20日(金)午後1時45分～3時50分、市民総合センター3階学習室。昔懐かしい唱歌、抒情歌をピアノに合わせて歌いましょう。参加費500円。

☎植竹 ☎562-4222

#### ◆大南まつり（大南自治会まつり実行委員会）

8月24日(土)午後4時～8時、大南運動広場。5年ぶりに開催します。ぜひお越しください。

☎伊藤 ☎590-5725

### 会員募集

#### ◆水墨画（村山墨人会）

第2水曜日午後1時、緑が丘ふれあいセンター学習室。少人数で水墨画を楽しんでいます。特に少しでも水墨画の経験のあるかた大歓迎です。

☎高島 ☎090-8444-9202

#### ◆ピアノ練習（ピアノ同好会）

毎週金曜日午前9時、市民総合センター3階学習室。我々メンバーはそれぞれのジャンルを好きな曲で練習しているゆるいサークルです。レベルも問いません。ぜひ一度遊びに来てください。

☎浅野 ☎080-5187-2409

#### ◆英語教育（中原英語サークル）

毎週水曜日午後4時、中原地区集会所。将来6人に一人が認知症になるという事を考え、さあ皆さん、英語で脳を活性化しませんか。平均年齢75歳というわが生徒たちは元気で頑張っています。

あなたに合った創業プランを応援します！

## むらやま創業塾 ゆめ

**参加者募集**  
申込 9/18(水)まで

過去の参加者の声

創業の覚悟を固めるよい機会になりました。

同じような想いを持っているかたがたと語り合えることがとても楽しかった。

9月21日(土) 経営  
9月28日(土) 販路開拓  
10月5日(土) 人材育成  
10月12日(土) 財務  
10月26日(土) プラン発表

全5回 各回午前9時～正午

創業塾を受講し、「経営」「販路開拓」「人材育成」「財務」の知識を身に付けたかたは、創業支援事業補助金の交付や登録免許税の軽減等を受けられる特定創業支援等事業証明書を取得できます。

場所 中部地区会館（市役所4階）  
対象 武蔵村山市で創業をお考えのかた 創業に興味のあるかた  
定員 10人（申込先着順）  
料金 5,000円（全5回）  
保育 3人（1週間前までに要予約）

申込はこちら

HP1005324

### 創業支援事業補助金

補助上限額 10万円

詳細はこちら

主な補助条件

- 法人：市内に本店がある、個人：市内に住所および事業所がある
- 令和6年1月1日～12月31日に創業し、市内で事業を継続する意思がある
- 特定創業支援等事業の証明書を取得している、又は創業後に市の特定創業支援等事業に参加し証明書を取得した

☎産業観光課（☎内線 225・227）

HP1016045

います。もちろん若いかたも大歓迎。ぜひご参加ください。会費月1,500円  
☎須永 ☎080-5686-8547

◆華の会  
●日本舞踊浴衣会  
8月11日(日)午後1時～3時30分、さくらホール（市民会館）小ホール。  
●文化庁採択事業 伝統文化日本舞踊親子教室  
令和6年度さくら組募集  
8月17日(土)より毎週土曜日（全14回）午後1時、公民館さいかち分館。最後に市民文化祭さ

くらホール（市民会館）大ホールで発表します。  
☎花田 ☎090-5393-1199

武蔵村山市 広報キャラクター Mジロ&Mザベス

## LINEスタンプ販売中

ダウンロードは、右記二次元コードから！

HP1011201

☎秘書広報課（☎内線 315）

### 市政クイズ 583回

ヒントはMジロの色に注目！

**Question**

市広報キャラクター「Mジロ」は何の鳥をモチーフにしたキャラクターでしょうか？

A ミヤマホオジロ  
B メジロガモ  
C メジロ

### 応募方法

はがき等に以下の必要事項を記入し、市役所秘書広報課へ郵送、持参又は市ホームページ（右記二次元コード）から応募

●必要事項＝①住所 ②氏名 ③年齢 ④今月の答え  
⑤今月の市報の感想（例：良かった点、悪かった点、〇〇の情報がもっと欲しい等）

●応募資格＝市民のかた ●締め切り＝8月15日(木)（必着）

### 今月のプレゼント

・Mジロアクスタ  
正解されたかたの中から抽選で5名様に贈呈します。

市役所1階市政情報コーナーでも販売中！（税込350円）

前回（市報7/1号）の答え

**Question**  
市公式LINEのIDは次のうちどれでしょうか？

**Answer**  
A @mmcity