

男	35,389人 (-16人)
女	35,847人 (-11人)
合計	71,236人 (-27人)
世帯数	32,647世帯 (+136世帯)



# むさしむらやま

手話を始めたい  
かた必見!

## 今日から使える

# 手話

## をご紹介します!

社会福祉協議会  
Youtubeチャンネルでも  
手話講習動画を公開中!



「手話」は、耳が聞こえない人が会話をする手段の一つで、日本語とは異なる独自の【言語】です。単に手の動きだけではなく、顔の表情、体(主に上半身)の動き等を使って表現します。例えば、「嬉しい」という手話は、表情や手の動かし方等によって「とっても嬉しい」等、意味が変わってきます。手話で会話をするときは、手だけに集中するのではなく、相手全体を見るようにしましょう。

### - ありがとう -



- 手順1 片方の手の甲を上に向けて、もう一方の手を垂直におきます。
- 手順2 軽く会釈をしながら、垂直の方の手を上上げます。

**ポイント!** 手話も表情も感謝の気持ちを込めてすることが大事!

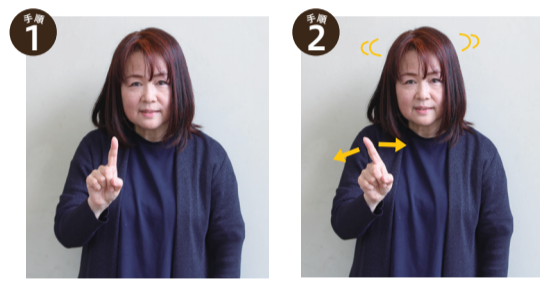
### - うれしい! -



- 手順1 軽く指を曲げた両手を胸にあてます。
- 手順2 交互に上下に動かします。

**ポイント!** 嬉しそうな表情をすると、より感情が伝わりやすくなります!

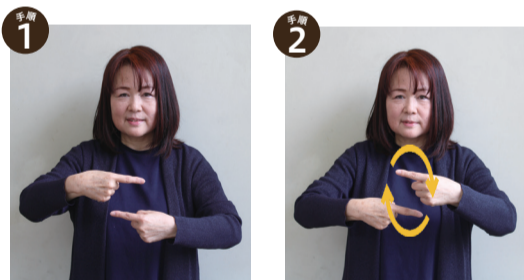
### - なに?・どうしたの? -



- 手順1 人差し指を立てます。
- 手順2 指と頭を軽く左右に振ります。

**ポイント!** 「?」と目を軽く見開き尋ねるような表情をしましょう。

### - 手話 -



- 手順1 胸のあたりで、両手人差し指を互いに向けます。
- 手順2 前方にぐるぐる回転させます。

**ポイント!** 早く回転しないように心掛ける!

### - デフリンピック -



- 手順1 親指と人差し指で輪を作って、輪を重ねます。
- 手順2 手を入れ替えて輪を重ねます。

**ポイント!** デフリンピックについて知ろう!

### デフリンピックって何?

デフ+オリンピックのことで、デフ(Deaf)とは、英語で「耳が聞こえない」という意味です。つまり、**耳が聞こえない人のためのオリンピック**のことです。オリンピックと同じように4年に1度、夏季大会と冬季大会がそれぞれ開かれます。次の開催は2年後の2025年で、なんと**日本初、東京**で開催されます! 皆で応援しましょう!

もっと**手話**を学びたい!かたは

令和5年度

## 手話講習会

耳が聞こえない人に対する理解を深めるとともに、手話コミュニケーションを習得し、手話通訳の基本的な知識と技術を学習します。

- ▶受付期間=5月1日(月)~24日(水)
- ※5月29日(月)までに受講の可否をご連絡します。
- ※中・高校生は保護者の同意が必要
- ※再受講を希望するかたは要相談

▶申込方法=メール(shinshou@mshakyo.jp、右記二次元コード)又は往復はがきに必要事項を記入の上、身体障害者福祉センター(〒208-8503 学園4-5-1)へ申し込み(窓口でも受付)



#### 【必要事項】

- ①希望クラス
- ②氏名(ふりがな)、年齢、電話番号
- ③住所(市外在住のかたは勤務先も記入)
- ④志望動機
- ⑤中・上級希望のかたは手話の学習経験(場所・年数)

#### 【クラス一覧】各クラス全30回(不定期)

- 初級** 日時=6月1日(木)から木曜日午後7時~9時  
場所=市民総合センター3階中会議室  
定員=20人(応募者多数の場合は抽選)  
対象=手話未経験で市内在住又は在勤のかた
- 中級** 日時=6月7日(水)から水曜日午前10時~正午  
場所=市民総合センター3階小会議室  
定員=20人(応募者多数の場合は抽選)  
対象=市内在住又は在勤で、初級修了又は同程度のかた
- 上級** 日時=6月1日(木)から木曜日午前10時~正午  
場所=市民総合センター3階小会議室  
定員=15人(応募者多数の場合は抽選)  
対象=市内在住又は在勤で、中級修了又は同程度のかた

# 健康

5月8日(月)～

HP1018509

## 新型コロナウイルスワクチン春開始接種

### 市報 4月15日号に掲載した個別医療機関の 接種実施日について一部変更があります

医療機関名	接種実施日 (変更前)							接種実施日 (変更後)							
	日	月	火	水	木	金	土	日	月	火	水	木	金	土	
半田医院 (大南 3-54-16) ☎ 042-564-8649			○	○	○	○	○			○	○		○	○	○

上表以外の医療機関についても予約の状況等により、接種実施日に変更となる場合がありますので、詳細は市ホームページ（右記二次元コード）をご確認ください。



※このお知らせは市報作成時点の情報です。今後の国からの情報等により変更となる場合があります。詳細は市ホームページをご覧ください。

### 健康教室・相談

【受付開始】5月1日(月)午前9時から

#### ①いきいきリズム体操教室 HP1000785

- ▶日時 = 5月22日(月)午後1時30分～3時
- ▶場所 = 大南地区会館1階集会室
- ▶内容 = 運動指導員によるお話と実技
- ▶定員 = 10人 (申込先着順)
- ※動きやすい服装で参加

#### ②骨健康度相談 HP1005942

- ▶日時 = 5月30日(火)(1)午前9時30分～10時15分、(2)午前10時15分～11時
- ▶場所 = 保健相談センター
- ▶定員 = 20人 (申込先着順)
- ※測定は手首で行います。手首周りが19cm以上のかたは測定できない場合があります。
- ※年度内1人1回までの参加



### 【共通事項】

- ▶対象 = 20歳以上の市民のかた
- ▶持ち物 = 健康手帳 (お持ちのかた)
- ※①は、スポーツタオル、飲み物も持参
- ▶申込 = 5月1日(月)午前9時から電話で受付
- ☎保健相談センター ☎ 565-9315

### 子宮頸がん予防接種に9価のHPVワクチンが追加になりました

定期接種で使用している2価HPVワクチン、および4価HPVワクチンに加え、4月より9価HPVワクチンも公費で接種できるようになりました。

- ▶対象 = 以下の①・②に該当する女性のかた
- ①平成19年4月2日～平成24年4月1日生まれ (令和5年度に小学6年生～高校1年生相当年齢)
- ②平成9年4月2日～平成19年4月1日生まれ

- ▶接種費用 = 無料
- ▶接種期限 =

①高校1年生相当の学年末 (3月31日) まで  
※なお、平成19年4月2日～平成20年4月1日生まれのかたは令和7年3月31日(月)まで

②令和7年3月31日(月)まで

- ▶接種回数 = 2回又は3回

※接種するワクチンの種類や年齢によって接種の回数や間隔が異なります。

▶接種方法 = 市内の指定実施医療機関に予約の上、予診票と母子健康手帳を提示

※近隣10市 (立川市、昭島市、国分寺市、国立市、東大和市、小金井市、小平市、東村山市、狛江市、清瀬市) の指定実施医療機関でも接種できます。

※予診票が不足しているかたは、市内指定実施医療機関窓口で、母子健康手帳の接種履歴を確認してからお渡しします。なお、近隣10市で接種を希望されるかたは、保健相談センター窓口で予診票をお渡しします。

※原則として同じ種類のワクチンを接種することをお勧めしますが、医師と相談の上、途中から9価ワクチンに変更し、残りの接種を完了することも可能です。接種を受ける際に医師と相談してください。

☎保健相談センター ☎ 565-9315



## 市民の健康 vol.535

### 「新型コロナウイルス感染症の5類引き下げについて」

武蔵村山市薬剤師会提供 (文責: 鈴木 大地)

新型コロナウイルス感染症の感染拡大により、年中マスクを着用するようになって久しいですね。このコラムを作成したのは3月の卒業シーズンで、「記念撮影のときにマスクを外して、同級生の素顔を初めて見た」というようなことがインターネット上で話題になったりしました。さて、この新型コロナウイルスですが、5月に感染症法に規定されている2類感染症から季節性インフルエンザ等と同じ5類に引き下げられる見込みです。今回は、コロナが5類感染症になることでどのような変化があるか考えて行きたいと思います。

まずマスクの着用についてですが、これまではざっくり言うと、屋内では着用し、屋外は不要とされていました。しかし3月13日以降は「個人の判断に委ねる」となります。もちろん医療施設訪問時や感染症流行期等、引き続きマスク着用が推奨される場面は多くありますが、着用しない場面が増えることは間違いありません。今後は、一人一人がマスクを着用すべき場面を見極めて、必要に応じて着用するという判断が必要になってくると思います。

次に、外出制限についてです。これまで幾度か緊急事態宣言による外出制限が設けられましたが、5類に引き下げられた後はこうした外出制限が課されることはないでしょう。また、コロナ陽性時の自宅待機については、法的な要請は無くなると思われます。しか

し、季節性インフルエンザと同様、勤務先の規定等で自宅待機が求められるケースは多いと思うので、陽性者の対応はあまり変わらないかもしれません。ご家族等の濃厚接触者にあたる方の自宅待機については不要と判断される場合もあるかもしれませんが、いずれも一定期間の自宅待機が望ましいと思います。

最後に、陽性者の検査費用・お薬代の負担です。これまではいずれも陽性が確定すれば公費を使用することで原則自己負担はありませんでした。5類に引き下げられることで、これらの補助は使用できなくなり、通常の料金を支払う必要が出てきます。しかし、新型コロナ治療薬にはかなり高額なものもあるため、5類になった後もこうした高額な薬剤はしばらく公費適応となる等、段階的に緩和していくようですので安心してください。

以上、新型コロナ5類引き下げによる変化についてご紹介させていただきました。他にも変更点はありますが、すべてが5類引き下げと同時に緩和されるというわけではなく、段階的に行っていくようです。ご自身でも日頃からニュース等で情報収集されてはいかがでしょうか。また、医療機関等 (薬局も含め) 皆様にマスク着用や消毒のご協力をお願いする施設は多いと思いますので、感染防止対策のため、今後ご協力頂ければ幸いです。



# 無料 各種検診

申込期間 5月1日(月)～12日(金) (消印有効)



## 大腸がん検診(個別) HP1005882

- ▶対象 = 41歳以上の市民 (4月1日時点)
- ▶定員 = 400人 (申込多数の場合は抽選)
- ▶検査方法 = 便潜血検査 (2日法)
- ▶受診期間 = 6月1日(木)～11月30日(木)
- ※月経期間中は受診できません。
- ※がん三セット検診(前期)を4月にお申し込みいただいたかたは、申し込み不可
- ※「がん三セット検診(後期)」は市報9月1日号、「胃がん検診」、「大腸がん検診(集団)」、「胃がん・大腸がんセット検診」、「肺がん検診」は、市報10月1日号でご案内します。

## 肝炎ウイルス検診 HP1000768

- ▶対象 = 過去に肝炎ウイルス検診を受けたことがない40歳以上の市民のかた(4月1日時点)
- ▶定員 = 300人 (申込多数の場合は抽選)
- ▶検査方法 = 問診・血液検査 (B型・C型肝炎ウイルス検査)
- ▶受診期間 = 6月1日(木)～令和6年2月29日(木)

### 【各検診共通】

- ▶医療機関 = 市の指定医療機関
- ※受診可能なかたには5月末ごろに受診票をお送りします。
- ※特定健康診査を市指定の医療機関で受診する場合は、同時に受診可

### 申込方法は、3とおり

※電話申込不可。申し込みは各検診1人1通まで。同じ検診への重複申込の場合は無効

#### 1 郵便はがき

- 【宛先】〒208-0004 本町1-23 保健相談センター検診係
- 【裏面】①希望の検診名 ②氏名(フリガナ) ③生年月日・年齢 ④住所 ⑤日中連絡がとれる電話番号
- ※各検診に対して1枚のはがきが必要です。1枚のはがきで複数の申し込みは不可
- ※3月下旬に全戸配布した「武蔵村山市保健事業予定表」の「はがき見本」をはがきに直接貼ってお申し込みいただけます。

#### 2 保健相談センター窓口(本町1-23)

窓口を設置してある申込用紙に必要事項を記入の上、申込期間中の午前8時30分～午後5時15分に提出(土・日曜日、祝日を除く)

#### 3 電子申請

- 市ホームページ [HP1017046](#) 又は 右記二次元コードへ
- ※メンテナンスにより利用できない時間帯があります。

## 市のがん検診を受けたかたへ

### 自覚症状がないから大丈夫は危険!

がん検診の結果が「要精密検査」となり、まだ精密検査を受診されていないかたは、必ず精密検査を受けましょう。「自覚症状がないから」と自己判断するのは、がんの早期発見・早期治療を遅らせる可能性があります。

### 精密検査結果報告のお願い

精密検査を受けた場合は、結果を保健相談センターまでお知らせください。※精密検査は保険診療扱いとなりますので、自己負担金が発生します。

### 検診は継続受診が重要です

がん検診や精密検査で異常がなかったかたでも、早期発見・早期治療のために、検診は毎年(子宮・乳がん検診は2年に1回)定期的に受診してください。ただし、症状がある場合には検診ではなく、すぐに医療機関を受診してください。

保健相談センター ☎ 565-9315 ※電話での申込不可 HP1005882

# 急患診療

持ち物:健康保険証、医療証(乳・子・親・障等)

### 【小児科・内科】 休日・休日準夜(日曜・祝日)

受診前に必ずお問い合わせの上ご来所ください。 HP1000778

	受付時間	診療時間
1	午前9時～11時30分	午前9時30分～正午
2	午後1時～4時	午後1時～4時30分
3	午後5時30分～8時30分	午後6時～9時

場所:保健相談センター1階  
武蔵村山市医師会 ☎ 564-4114

### 小児初期救急準夜・小児二次救急(毎日)

小児初期救急準夜:午後7時～9時30分  
※年末年始除く

小児二次救急:24時間対応

武蔵村山病院救急外来診察室

☎ 566-3111

HP1000778

### 5月の休日歯科(歯科急患) HP1000782

	受付時間	診療時間
1	午前9時～11時30分	午前9時30分～正午
2	午後1時～4時	午後1時～4時30分

7日(日) 三條歯科 大南4-15-3 Ⅰバ-アイ  
院 Ⅱ ☎ 563-9987

14日(日) 高野歯科 本町2-96-1  
院 ☎ 560-8899

21日(日) 高橋歯科 学園3-102 田島マツヨ  
院 102 ☎ 565-3621

28日(日) 田島歯科 緑が丘1679-50-60  
院 ☎ 564-7758

武蔵村山市歯科医師会 ☎ 562-2743

## 榎一丁目市有地におけるアスベスト飛散防止対策工事が完了しました

検出されたアスベスト含有建材片は、粉じんの飛散が比較的低いとされる非飛散性アスベストであり、大気中アスベスト濃度調査結果においても、基準値や市役所周辺と比較して高い濃度は認められておりませんが、市民の皆さまの安全安心を最優先に、周囲を囲い、碎石を防草シートで覆うことにより、アスベ

ストをこれ以上飛散させない対策を行いました。

アスベスト含有建材片を含む碎石の除去等については、現時点で未定ですが、今後も情報提供してまいりますので、ご理解のほどお願いいたします。

HP1017248

### 飛散防止対策工事の完了後の様子



飛散防止のため周囲を囲い、防草シートで覆いました。

### ■大気中アスベスト濃度調査結果について

(単位:本/ℓ、検出下限値0.056)

3月に実施した4回目の調査結果においても、榎一丁目市有地内の全ての地点で基準の目安である1本/ℓを下回り、市役所周辺と比較しても、特に高い濃度は認められませんでした。

調査方法等詳細は、市ホームページをご確認ください。

調査日	調査地点	榎一丁目市有地敷地境界				市役所周辺
		東側	西側	南側	北側	
3月14日		0.056	0.17	0.11	0.056	0.11
3月15日		0.056	0.056	0.056	0.056	0.056
3月16日		0.17	0.056	0.056	0.11	0.056

※検出値は、長さ5μm以上幅3μm未満で、長さとの比が3:1以上の繊維であり、アスベスト繊維以外の繊維を含みます。

企画政策課 (☎内線 352)



市ホームページのページ番号検索欄に **HP** ○○○○… を入力し検索すると、各記事の詳しい内容をご覧いただけます。



# 5月12日は 民生委員・児童委員の日

- みんなでつくろう 地域のつながり 支え合い -

民生委員・児童委員は、地域の身近な相談相手です。  
現在44人の民生委員・児童委員と4人の主任児童委員で様々な活動を行っています。お気軽にご相談ください。

## パネル展開催



見に来てね！



民生委員公式キャラクター「ミンジー」

日時

5月8日(月)～12日(金)  
午前8時30分～午後5時15分

場所

市役所1階ロビー

## 新たに民生委員・児童委員が就任されました

4月1日付で、厚生労働大臣から民生委員・児童委員1名が委嘱されました。



氏名

鎌田 伸一氏

担当地区

神明2・3丁目

電話番号

564-3984

## もっと知りたい！Q & A

Q

民生委員・児童委員って  
どんなことをしているの？

A

地域を見守り、適切なサービス  
につなぐサポートをしています

全ての民生委員は児童委員も兼ねています。常に市民の皆さまの立場になり、相談に応じて行政や専門機関による適切な福祉サービスの利用につなげられるよう支援し、必要な援助を行います。また、お子さんや妊産婦等、福祉や保護等のための相談や援助を行っています。

Q

相談内容が漏れそうで不安…

A

秘密は守られるので  
ご安心ください

民生委員は、民生委員法に基づいて厚生労働大臣から委嘱を受けた、非常勤の地方公務員です。守秘義務があり、退任後も含めて相談内容が他の人に漏れることは決してありません。

Q

主任児童委員とは？

A

乳幼児～18歳未満の子どもへの  
支援を専門に活動しています

主任児童委員は、育児の悩み、いじめや不登校、児童虐待のことなど、児童及び妊産婦に関わる相談を専門的に担当する民生委員・児童委員です。担当区域を持たず、区域担当の民生委員・児童委員と連携しながら、子育ての支援や児童健全育成活動などに取り組んでいます。

福祉総務課 (内線 152・153) HP1004561

— 広告内容については市が保証するものではありません —

市報・市ホームページに掲載する

広告を募集しています！



市報むさしむらやま (毎月1日号)、市ホームページ (トップページ) に事業のPR広告を掲載しませんか。HP1003607 HP1003606

掲載料1回 (1か月) 1枠 15,000円

秘書広報課 (内線 314)



市ホームページのページ番号検索欄に HP 〇〇〇〇… を入力し検索すると、各記事の詳しい内容をご覧いただけます。

# 市政

## マイナンバーカードに関するお知らせ

◆市役所マイナンバーカード受付窓口、緑が丘出張所では、土・日曜日にマイナンバーカード専用窓口を開設しています **HP1004643**

日程	時間
5月20日(土)	午前9時～午後5時 ※緑が丘出張所のみ、 正午～午後1時を除く
5月28日(日)	
6月17日(土)	
6月25日(日)	

▶内容=マイナンバーカードのお渡し、申請(無料写真撮影有り)

▶持ち物=本人確認書類等

※マイナンバーカードのお渡しは予約制です。予約方法は、市ホームページでご確認いただくか、お問い合わせください。 **HP1013391**

※利用者証明用電子証明書を搭載したマイナンバーカードがあれば、住民票の写しや印鑑登録証明書等の各種証明書を、コンビニエンスストア等に設置されているマルチコピー機で取得できます。 **HP1005489**

☎マイナンバーカード専用ダイヤル

☎0570-076489 月～金曜日(祝日を除く) 午前8時30分～午後5時



### ◆【最大2万円分もらえる】マイナポイント申込期限が9月末日に延長されました

マイナポイントの受け取りは、マイナンバーカードが必要です。マイナポイントの受け取りを希望されるかたは、できるだけお早めにカードの受け取りをお願いします

▶対象=令和5年2月末までにマイナンバーカードの交付申請をされたかた

【マイナポイントとは】 **HP1011709**

QRコード決済や電子マネー等のキャッシュレス決済サービスで利用できるポイント

☎市民課 (☎内線 148)

### 国保・後期高齢者医療制度に加入しているかたへ 人間ドック・脳ドック助成制度 **HP1004893**

▶助成額=上限2万円(受診費用が2万円未満の場合は、受診費用と同額を助成)

※人間ドックは、規定の検査項目を全て満たすものが対象。該当しない場合、特定健康診査又は後期高齢者医療健康診査の検査項目を満たすものであれば1万円助成

▶助成回数=4月1日からの1年間に1回まで

※人間ドックと脳ドック両方の助成は不可

▶対象=以下の内容を全て満たすかた

●受診日に国保又は後期高齢者医療制度に加入している。

●年度内に満40歳以上になる国保の被保険者又は後期高齢者医療保険被保険者

●申請日までに納期が到来した保険税(料)を完納している世帯

▶申込=受診後、次の①～⑤をお持ちの上、市役所保険年金課へ申請

①人間ドック又は脳ドックと記載された領収書

②受診結果の写し

③被保険者証

④印鑑(スタンプ印不可)

⑤振込先口座の分かるもの(通帳等)

※人間ドックの助成申請をする場合は、当該年度に市が実施する特定健康診査又は後期高齢者医療健康診査の受診はできません。

☎保険年金課 (☎内線 138)

### 国保に加入しているかたへ **HP1000183** ジェネリック医薬品差額通知を送付します

▶対象=国民健康保険加入者で、薬代が一定額以上軽減されると見込まれるかた

▶期間=5・7・9・11月の各月下旬ごろ郵送

▶送付内容=現在処方されている薬からジェネリック医薬品に切り替えた場合の自己負担の軽減見込み額、ジェネリック医薬品使用促進のお知らせ

ジェネリック医薬品は、先発医薬品と同じ有効成分で製造した薬で、新薬に比べて価格が低くなっています。短期間試せる「お試し調剤」や、有効成分だけでなく添加物や製法等も先発医薬品と同一の「オーソライズド・ジェネリック」もありますので、切り替えを検討されるかたは、医師又は薬剤師にご相談ください。

☎保険年金課 (☎内線 138)

eL-QRを使えば、

# 市税の納付が簡単・便利に!

☎収納課 (☎内線 194～196)

## 対象税目

- 市・都民税(普通徴収)
- 固定資産税・都市計画税
- 軽自動車税(種別割)
- 国民健康保険税(普通徴収)

※後期高齢者医療保険料は対象外

## eL-QR(地方税統一QRコード)

eL-QRが印字された対象税目の納付書を使えば、スマホやパソコンからのキャッシュレス納付や、全国のeL-QRに対応した金融機関窓口での納付が可能になります。



## 納付方法

### ●地方税お支払いサイトからの納付

地方税共同機構が運営する「地方税お支払いサイト」(右記二次元コード)にアクセスし、パソコンやスマホでeL-QRを読み取ることで、クレジットカードやインターネットバンキング等を利用して納付できます。

### ●スマホ決済アプリからの納付

各種スマートフォン決済アプリでeL-QRを読み取ることで納付できます。

### ●全国のeL-QRに対応した金融機関窓口での納付

納付書の裏面に記載の金融機関のほか、全国のeL-QR対応金融機関窓口で納付できます。

※クレジットカード払いは別途手数料がかかるほか、スマホ決済アプリによっては別途手数料がかかる場合があります。 ※地方税お支払いサイトからの各種納付方法、対応するクレジットカードやスマホ決済アプリ等の種類、金融機関の一覧等は、「地方税お支払いサイト」でご確認ください。

地方税お支払いサイト



## 固定資産税・都市計画税(第1期分) 軽自動車税(種別割)(全期分)

納付期限は5月31日(水)まで!

納期内納付をお願いします。今回ご紹介したeL-QRを利用した納付の他に、コンビニエンスストアでの納付(後期高齢者医療保険料を除く)や口座振替も可能です。

また、市役所では毎週木曜日、午後7時まで納付できます(納税相談および閉庁日を除く)。

**HP1018569**



— 広告内容については市が保証するものではありません —



注意!

# 運動広場でのボール遊び・球技について

環境課 (☎内線 262)

## 運動広場でできるボール遊び・球技

小学生までの児童  
(保護者を含む)

柔らかいゴムボール・ビニールボールを使用した  
キャッチボール、まりつき等  
(バットやラケット等は使用不可)

高齢者

ゲートボール、グラウンドゴルフ等  
(クラブ等を激しく振り回さないでください。)

### 厳禁

- ✕ 野球やサッカー等、ボールが運動広場を飛び出す球技
- ✕ 硬式・軟式野球ボール等の使用
- ✕ 樹木やフェンスにボールをぶつける行為



市内9か所に設置されている運動広場は、幼児・低学年児童の遊びや高齢者の運動等の利用を目的に設置されており、危害を及ぼす恐れのある球技等は禁止されています。

しかし、令和5年3月、シドメ久保第二運動広場で中学・高校生の野球により飛んできたと思われるボールが防球ネットを超えて近隣の住宅の屋根を破損するという事がありました。

このような行為は近隣の住宅や他の利用者に大きな危害・危険を及ぼすものです。運動広場では、右記の範囲を超えるボール遊びや球技は**絶対にしないでください。**

## 総合体育館からのお知らせ ☎520-0082

### 夏期・6月～7月 三ツ木庭球場テニススクール

成人スクール：全7回、高校生相当以上対象 ※幼児一時預かりは要予約

曜日	時間	スクール名	定員	料金(登録型)	料金(フリー型)	幼児一時預かり
月	9:30～10:50	中級スクール	各教室 8人	10,500円 (全7回)	2,090円/1回	無し
	11:00～12:20	初級スクール				有り
水	9:30～10:50	初級スクール		12,000円 (全8回)		無し
	11:00～12:20	中級スクール				有り
土	9:00～10:20	初級スクール		無し		
	10:30～11:50	初中級スクール				



詳細は  
総合体育館  
ホームページへ



### ジュニアスクール：全7回、小学生対象

曜日	時間	スクール名	定員	料金(登録型)	料金(フリー型)
水	15:30～16:30	Jr.初級スクール	各教室 10人	7,700円 (全7回)	1,430円/1回
土	12:00～13:00	Jr.初中級スクール①		8,700円 (全8回)	
	13:10～14:10	Jr.初級スクール①			
	14:20～15:20	Jr.初中級スクール②			
	15:30～16:30	Jr.初級スクール②			

### 申込(先着順)

5月11日(休)午前9時から受付開始。  
窓口には設置の申込用紙に必要事項等を記入し、受講料をお支払いください。  
※代理人の申込可。電話申込不可。  
※中学生が参加できるコースが一部ありますので、ご相談ください。

## さくらホール(市民会館)の催し ☎565-0226

### ハートグローバル・ミュージック・アウトリーチツアー

#### 2023夏 in 武蔵村山

元ヤングアメリカンズの仲間たちが作った HEART Global ワークショップが3年ぶりに武蔵村山に帰ってきます!

7月14日(金)～16日(日)

- ▶ 場所 = 大ホール
- ▶ 対象 = 小学生～22歳
- ▶ 参加費 = 20,000円(税込、Tシャツ代、ショーチケット1枚含む)
- ▶ 申込 = 5月15日(月)正午から受付  
<https://www.heart-global.jp> →



#### 【説明会】

ワークショップの内容、ホストファミリーやボランティアについて聞きたいかたはお越しください(申込不要)。

- ▶ 日時 = 5月2日(火)午後1時、6月18日(日)午前10時
- ▶ 場所 = 展示室※詳細はハートグローバル立川ホームページへ →



### 2023春 大ホールひとりじめ

5月16日(火)・19日(金)・30日(火)

6月7日(水)・16日(金)・27日(火)



- ▶ 時間 = 午前10時～午後7時50分
- ▶ 対象 = 小学生以上※小学生は保護者の同伴が必要
- ▶ 定員 = 1枠30分×17枠(1日当たり)
- ▶ 料金 = 1,000円(一コマ30分)
- ▶ 受付 = 5月2日(火)午前10時から電話で受付  
※1通話につき1日4枠×2日程まで

### 歌声カルテットの昭和歌謡コンサート

6月25日(日) 午後2時開演



あの時、街角に流れていた曲。あの日、友と一緒に歌ったメロディ。昭和歌謡コンサートは、プロの演奏家と共に長く愛される唱歌や歌謡曲を楽しむコンサートです。胸に息づく懐かしい日々を、歌で振り返ってみませんか?

【主な演奏曲の一例】学生時代/故郷/上を向いて歩こう/四季の歌/青い山脈/愛の賛歌/百万本のバラ/川の流れるように 等 ※全てを歌うものではありません。

- ▶ 場所 = 小ホール ▶ 出演 = 歌声カルテット
- ▶ チケット = 全席指定、前売2,000円、当日2,500円、5月7日(日)午前10時販売開始予定

### アフタヌーンコンサート2023春

5月26日(金) 午後0時20分～1時

今年から会場をエントランスに戻し、誰でも気軽に足を運べるロビーコンサートを開催します。出演は武蔵村山市近郊のミュージシャンばかり。お友達、ご家族を誘って、ご来場ください。

- ▶ 場所 = 2階エントランス
- ▶ 出演 = Mocha(オカリナ・フルート・ピアノ)
- ▶ 料金 = 無料





来年度小・中学生に就学するおさまの保護者のかたへ

## 令和5年度就学相談の受付

小・中学校への就学に当たり、おさまの心身の発達についてご不安な場合は、ご予約ください。

### ●特別支援学級（固定学級）

学校名	障害種別	締切
一小	知的障害	9月中旬
	情緒障害	
雷塚小	知的障害	
	情緒障害	
一中	知的障害	6月中旬
村山学園 中学部	情緒障害	

### ●特別支援教室

学校名	障害種別	締切
各小学校 各中学校	情緒障害	10月上旬

### ●難聴・言語障害学級（通級指導学級）

学校名	障害種別	締切
九小	難聴・言語障害	10月上旬

▶予約＝市民総合センター内3階教育相談室（☎590-1470）に電話

※すでに入学しているかたのご相談は、在籍の学校にお問い合わせください。

☎教育指導課（☎内線442）

## 官公署等からのお知らせ

### ◆【5月11日(休)～20日(土)】令和5年春の全国交通安全運動（東大和警察署） HP1004649

この運動は交通事故防止の徹底を図ることを目的とします。

#### 【運動重点】

- こどもをはじめとする歩行者の安全の確保
- 横断歩行者事故等の防止と安全運転意識の向上
- 自転車のヘルメット着用と交通ルール遵守の徹底

### 【5月20日(土)は「交通事故死ゼロを目指す日」】

この機会に、交通ルールの遵守と正しい交通マナーの実践を習慣付け、交通事故を無くしていきましょう。

☎☎042-566-0110

### ◆令和5年5月都営住宅入居者募集（東京都住宅供給公社都営住宅募集センター）HP1012832

▶募集内容＝

- ①世帯向（一般募集住宅）
- ②若年夫婦・子育て世帯向（定期使用住宅）
- ③居室内で病死等があった住宅

▶申込資格＝都内に居住している、住宅に困っている、所得が定められた基準に該当する等

▶申込＝5月22日(月)まで渋谷郵便局（必着）、又はオンラインで申込

▶申込書配布＝5月8日(月)～16日(火)（土・日曜日を除く）に都庁、東京都住宅供給公社都営住宅募集センター（ホームページからもダウンロード可）、市役所市政情報コーナー、緑

が丘出張所、市民総合センターで配布

☎【5月8日(月)～22日(月)（土・日曜日を除く）】

☎0570-010-810

【上記以外の期間（土・日曜日、祝日を除く）】

☎03-3498-8894

### ◆国蝶オオムラサキ見学会参加者募集（東京たま広域資源循環組合）HP1012663

谷戸沢処分場で保全している国蝶オオムラサキの観察や自然観察ガイドツアーを開催します。

▶日時＝7月1日(土)①午前8時15分～11時30分②午前9時50分～午後1時5分③午後1時5分～4時20分

※各回入れ替え制。時間は選べません。

▶集合・解散場所＝JR青梅線河辺駅

※詳しい集合場所・集合時間は、当選されたかたにお知らせします。

▶対象＝多摩地域在住・在勤・在学のかた

▶定員＝各回60人（申込者多数の場合は抽選）

▶申込＝官製はがきに「オオムラサキ見学会参加希望」と明記の上、参加されるかた全員の

①氏名（ふりがな）②年齢③住所④電話番号を記入の上、東京たま広域資源循環組合「オオムラサキ見学会」係へ6月12日(月)までに郵送（必着）。

ホームページの申込フォームからも申込可

※詳細は電話又は右記二次元コードよりホームページでご確認ください。

☎☎042-597-6152

〒190-0181 日の出町大字大久野7642番地



## 5月の無料相談

相談名	日時	場所	問い合わせ先	相談名	日時	場所	問い合わせ先
法律相談	2日(火)、17日(水)、24日(木) 午後1時30分～4時30分 ※相談日の1週間前の午前8時30分から当日午後3時までに電話予約（先着6人）	中部地区会館 (市役所4階) 会議室	秘書広報課 (☎内線314)	こころの室	【女性相談員】 13日(土) 午後2時～4時 ※事前に電話予約（先着3人。保育有。電話相談可）	緑が丘ふれあいセンター (男女共同 参画センター 「ゆーあい」)	緑が丘 ふれあいセンター (☎590-0755)
人権相談	2日(火) 午後1時30分～4時30分 ※相談日の前日午後5時までに電話予約（先着6人）			女性弁護士による法律相談	17日(水) 午後5時～7時 20日(土) 午後2時～4時 ※事前に電話予約（先着4人。保育有）		
行政相談	2日(火) 午後1時30分～4時30分 ※事前予約不要 受付は当日午後3時まで			福祉サービス総合相談	16日(火) 午後1時30分～4時30分 ※事前に電話予約	市民総合センター	社会福祉協議会 (☎566-0061)
交通事故相談	10日(水) 午後1時30分～4時 ※当日午後3時までに電話予約（先着4人）			更生保護相談	11日(木) 午前10時～午後2時 ※相談日の前日までに電話予約		
建築相談 表示登記相談 不動産取引相談 相続遺言・成年後見・許認可等相談	10日(水) 午後1時30分～4時30分 ※2日(火)までに電話予約 (各相談先着6人)			創業支援相談	毎週月～金曜日 午前10時～午後5時 ※事前に電話予約	市民総合センター	障害者地域自立生活支援センター (☎590-1501) (ファクス590-1305)
登記・相続・成年後見相談	17日(水) 午後1時30分～4時30分 ※12日(金)までに電話予約 (各相談先着6人)			消費生活相談	聴覚：2日(火) 高次脳：10日(水) 肢体：17日(水) 視覚：24日(水) (視覚のみ電話相談可) 午後1時～4時 (受付は当日午前中まで)		
税務相談	毎週月～金曜日 午前10時～午後5時 ※事前に電話予約			消費生活相談	毎週月～金曜日 午前9時～午後5時	障害者就労支援センター とらい	障害者就労支援センターとらい (☎560-7839)
個別支援相談	毎週月・水・金曜日 午前9時30分～午後4時 (昼休みを除く)			消費生活相談	毎週火曜日 午前9時30分～午後4時 (昼休みを除く)		
消費生活相談	毎週月～金曜日 午前8時30分～午後5時15分 (昼休みを除く)			市民なやみごと相談窓口	毎週月～金曜日 午前9時～午後4時 (昼休みを除く) ※受付は午後3時30分まで	シルバー人材センター 入会説明会	シルバー人材センター (☎564-1081)
母子・父子・女性相談	毎週木曜日 午前9時～午後4時（要予約） (昼休みを除く) ※受付は午後3時30分まで			母子・父子・女性相談	毎週木曜日 午前9時～午後4時（要予約） (昼休みを除く) ※受付は午後3時30分まで		
教育相談	毎週月～金曜日 午前9時～午後5時	教育相談	毎週月～金曜日 午前9時～午後5時	市民総合センター内 3階教育センター教育相談室 (☎590-1470) フリーダイヤル(☎0120-910-548)			

### 発熱等で不安を感じたら

- かかりつけ医や地域の身近な医療機関へ電話相談
- 東京都発熱相談センターへ電話相談（年中無休、24時間対応）  
☎03-5320-4592 又は ☎03-6258-5780



市ホームページのページ番号検索欄に HP ○○○○… を入力し検索すると、各記事の詳しい内容をご覧いただけます。

# 子育て掲示板

アイコンの凡例 日…日時 所…場所 対…対象 定…定員 講…講師 料…料金 持…持ち物 申…申込

## 赤ちゃんとお母さん・お父さんのために

所 市民総合センター 2 階子ども・子育て支援センター 問 子ども子育て支援課 ☎ 564-5421

### ●離乳食教室

- ① 離乳食開始時期 **HP1004501**  
離乳食の進め方を学びます。
- ② 2 回食を始めるかた **HP1001819**  
2 回食の進め方等を学びます。
- 日 ① 5 月 18 日(木)② 5 月 25 日(木)  
いずれも午前 10 時～ 11 時 30 分
- 対 ① 5～6 か月ごろの子どもと保護者  
② 7～8 か月ごろの子どもと保護者
- 定 各回 10 組 (申込先着順)
- 持 母子健康手帳
- 申 電話又は電子申請 (下記二次元コード) で事前申込



### ●歯科健康教室「かむかむキッズ」

- むし歯予防、乳幼児の食事、手作りおやつ等について学びます。
- 日 5 月 16 日(火)午前 10 時～ 11 時 15 分
- 対 10 か月～ 1 歳 6 か月の子どもと保護者
- 定 10 組 (申込先着順)
- 持 母子健康手帳、使用中の歯ブラシ、タオル
- 申 電話又は電子申請 (下記二次元コード) で事前申込

かむかむキッズ  
電子申請

### ●こどもの健康診査

- 3～4 か月児健康診査
  - 1 歳 6 か月児健康診査
  - 2 歳児歯科健康診査
  - 3 歳児健康診査
- ※対象者には個別に通知します。転入等により通知が届いていないかたは、ご連絡ください。
- HP1004230**

### ●児童扶養手当の支払い (5 月期分)

問 子ども青少年課 (☎内線 186)

5 月期分 (3～4 月分) は、5 月 11 日(木)ごろに支払い予定です。

## 児童扶養手当・特別児童扶養手当の支給額が 4 月分から変更になります

問 子ども青少年課 青少年係 (☎内線 186)

(表 1) 児童扶養手当 **HP1003747**

区分	変更前	変更後
本体額	【全部支給】 43,070 円/月	【全部支給】 44,140 円/月
	【一部支給】 43,060 円～ 10,160 円/月	【一部支給】 44,130 円～ 10,410 円/月
第 2 子 加算額	【全部支給】 10,170 円/月	【全部支給】 10,420 円/月
	【一部支給】 10,160 円～ 5,090 円/月	【一部支給】 10,410 円～ 5,210 円/月
第 3 子以降 加算額	【全部支給】 6,100 円/月	【全部支給】 6,250 円/月
	【一部支給】 6,090 円～ 3,050 円/月	【一部支給】 6,240 円～ 3,130 円/月

(表 2) 特別児童扶養手当 **HP1003748**

等級	変更前	変更後
特別児童 扶養手当 1 級	52,400 円/月	53,700 円/月
特別児童 扶養手当 2 級	34,900 円/月	35,760 円/月

※所得限度額に変更はありません。

## 図書館のおはなしの会 **HP1010609**

絵本の読み聞かせと紙芝居を行います。  
時間はいずれも 10:30～ 対象: 幼児・小学生

場所	日程
雷塚図書館 ☎ 564-1284	20 日(土)・27 日(土)
中久保図書館 ☎ 569-1501	27 日(土)
中藤地区図書館 ☎ 565-0112	20 日(土)
三ツ木地区図書館 ☎ 560-3301	13 日(土)
大南地区図書館 ☎ 562-3243	13 日(土)
残堀・伊奈平地区図書館 ☎ 560-0171	20 日(土)

※新型コロナウイルス感染症拡大防止のため、参加人数を制限する場合があります。  
※参加するかたは、マスクの着用と、当日の朝に検温をお願いします。  
体調の悪いかたは、参加を控えてください。  
※予告なく中止となる場合がありますので、お問い合わせください。  
休館日: 1 日(月)・17 日(水)

## 5 月のじどうかん

休館日: 日曜日、祝日と館内整理日 **HP1018486**

場所	イベント	日時
お伊勢の森児童館 ☎ 564-5594 館内整理日 16 日(火)	BINGO	10 日(水)
	スプーンリレー	17 日(水)
	しんぶんし対決	24 日(水)
	ボーリング大会	31 日(水)
山王森児童館 ☎ 560-3037 館内整理日 9 日(火)	なわとび大会	10 日(水)
	射的	17 日(水)
	新聞紙ジャンケン	24 日(水)
さいかち児童館 ☎ 565-0758 館内整理日 16 日(火)	なわとび大会	10 日(水)
	BINGO 大会	17 日(水)
	紙コップでいかたご競争	24 日(水)
中藤地区児童館 ☎ 565-0111 館内整理日 9 日(火)	なわとび大会	10 日(水)
	ボールはさみとびリレー	17 日(水)
	チャンバラキング	24 日(水)
大南地区児童館 ☎ 562-3242 館内整理日 9 日(火)	なわとび大会	10 日(水)
	しゃぼん玉とばそ!	17 日(水)
	ポッキーなめなめ競争	24 日(水)
残堀・伊奈平地区児童館 ☎ 560-0770 館内整理日 16 日(火)	なわとび大会	10 日(水)
	新聞紙じゃんけん遊び	17 日(水)
	ぬり絵大会	24 日(水)

※新型コロナウイルスの感染状況により予告なく中止となる場合がありますので、お問い合わせください。

## 子ども食堂

**HP1018511** あたたく栄養のある食事を、みんなで楽しく食べましょう。親子でも参加できます。

団体名	日時等
武蔵村山子ども食堂 ☎ 070-3128-8454 メール: murayamakodomoshokudo@gmail.com 所 みんなのおうち (神明 4-17-1)	26 日(金) 17:30～19:00 定 10 人程度 (要予約) 料 中学生まで 100 円、大人 300 円 申 23 日(火)正午までにメール又は公式 LINE で予約※氏名・連絡先・食数を記入
まどか食堂 (弁当・惣菜販売) ☎ 560-1855 所 まどか保育園裏駐車場 (本町 3-40-3)	17 日(水) 16:30～18:00 料 100 円 (小学生まで) 申 1 日(月)～ 16 日(火)に電話で予約
children's kitchen うおーく ☎ 042-843-5372 (放課後等デイサービス Walk) 所 市民総合センター調理室 メール: kodomo@walknet.jp ※ 30 食 (配食のみ)・アレルギー対応不可	13 日(土) 18:00～19:00 対 高校生までのお子さまとご家族 料 小学生まで無料、中学生以上 300 円 申 10 日(水)午後 6 時までに要予約 ※新型コロナウイルスの状況により変更の可能性が有ります。詳細はお問い合わせを
Walk 食堂 ☎ 042-843-5372 (放課後等デイサービス Walk) 所 おうちえん メール: kodomo@walknet.jp ※ 30 食 (配食のみ)・アレルギー対応不可	20 日(土) 13:00～14:30 対 高校生までのお子さまとご家族 料 小学生まで無料、中学生以上 150 円 申 17 日(水)午後 6 時までに要予約 ※新型コロナウイルスの状況により変更の可能性が有ります。詳細はお問い合わせを
子ども食堂ぶどうハウス ☎ 080-3389-5957 所 ぶどうハウス (中原 3-11-6) ※申込不要・先着 40 食	7 日(日) 11:30～14:00 カレー (持ち帰り可)、遊びのコーナーもあります。 料 小学生まで無料、中学生 100 円、高校生以上 200 円



# 5月の子育てイベント

HP1018511 アイコンの凡例 所…場所 対…対象 定…定員 講…講師 料…料金 持…持ち物 申…申込

	イベント	日時	備考
<b>村山中藤保育園「櫻」</b> (地域子育て支援センター) ☎ 562-3143 (中央 1-28-1) ※子育て相談 来所・電話随時 ※入会随時受付 ※来園の際は要検温 申 来園時登録	園庭開放	月～金曜日 9:00～	
	遊戯「さんぽ」	2日(火)・18日(木) 11:30～	
	読み聞かせ	8日・22日(月) 11:15ごろ～	所 別館1階
	リズム遊び	10日(水)・25日(土) 11:20ごろ～	手遊びや簡単なリズム打ち
	製作「糊づけ遊び」	11日(木)・24日(水) 11:00ごろ～	
	0歳ひろば	12日・19日・26日(金) 10:00～12:00	対 0歳児と保護者
	運動遊び「またぐ・くぐる・飛ぶ」	15日(月) 11:20ごろ～	
	子育てを一緒に考える「親として子どもの発達期を理解しよう。新生児から」	17日(水) 10:00～11:00	申 12日(金)までに来園又は電話
	身体測定と健康相談	23日(火) 11:00ごろ～	
	手軽に作れる食事の作り方	29日(月) 10:30～11:30	申 12日(金)までに来園又は電話
①歯の大切さがき方	①6月6日(火) ②6月26日(月)	申 31日(水)までに来園又は電話	
②手軽に作れる食事の作り方	10:30～11:30		
<b>みらい保育園</b> ☎ 070-1457-6558 (榎 2-36-1) 【子育て相談】 (電話) 10:00～15:00 申 8日(月) 10:00から電話で受付	園庭開放	月～金曜日 9:30～12:30	室内で遊ぶこともあります 定 一日3組 申 来園前に電話で受付 お誕生月でないお友達もどうぞ 対 0～3歳児 定 各5組
	4・5月誕生会	16日(火) 9:40～	
	バレエリトミック	23日(火)①9:40～10:30 ②10:40～11:30	対 2～3歳児 定 各7組
<b>れんげ武蔵保育園</b> ☎ 561-3959 (緑が丘 1732-1) 【子育て相談】 (電話) 9:00～16:00 (来所) 10:00～16:00 申 1日(月)から電話で受付	園庭遊び	9日(火)・11日・18日・25日(木) 10:30～	遊具(11日)、プービーカー・三輪車(18日)、砂場(25日) 定 各5組(申込先着順) 持 砂場のみ汚れてもいい服装
	手型・足型アートと園庭遊び	10日(水) 10:30～	定 5組(申込先着順)
	誕生会と身体測定	16日(火) 10:30～	お誕生月でないお友達もどうぞ カードのプレゼントあります
	触れ合いあそびとベビーマッサージ	17日(水) 10:30～	対 首が座っているお子さま～ 持 バスタオル
	リズムあそび	23日(火) 10:30～	親子でピアノに合わせてリズム遊び
	マットや平均台あそび	24日(水) 10:30～	マットや平均台で遊んでみませんか
<b>聖光三ツ藤保育園</b> ☎ 560-3564 (三ツ藤 3-36-10) 【子育て相談】 (電話) 9:30～16:00 (来所・要予約) 10:00～16:00 ※車での来場不可	4・5月誕生会	10日(水) 10:00～	4・5月の誕生日のお友達をお祝いしよう
	歯科指導	17日(水) 10:00～	歯磨きについて看護師のお話
<b>つみぎ保育園</b> ☎ 563-3842 (学園 3-12-1)	つみぎっこ広場(園庭開放)	火 10:00～11:30	お子さまには検温を実施 保護者要マスク着用 対 未就学児
<b>子ども家庭支援センター</b> ☎ 590-1152 (市民総合センター2階) ※新型コロナウイルス感染症予防のため、混雑時には入れ替えや待機をお願いする場合があります。	子どもとその家庭に関するあらゆる相談	月～土 8:30～19:00	対 18歳未満の子どもと保護者
	ひろば開放	月～土 10:00～16:00	対 0歳～就学前児と保護者
	0歳ひろば	10日(水) 10:30～	対 0歳児
	子どもの非行やいじめなどの心理相談	11日(木) 14:00～17:00	申 要電話予約(前日まで)
	出前保育	16日(火) 10:30～	「聖光緑が丘保育園マミーの会」が来てくれます
	1歳ひろば	17日(水) 10:30～	対 1歳児
<b>NPO法人 子育て未来ネットこどもと</b> ☎ 070-3128-8454 火・水・木曜日、10:00～14:00 みんなのおうち(神明 4-17-1) 申 子どもカフェの申し込みは、2日(火)から電話で受付 HP1005341 (わくわくタイム)	ちょこっと子どもの日イベント	5日(金・祝) 10:30～11:30	雨天中止。ミニゲームやプレゼントあり
	絵本読み聞かせ	9日・23日(火) 11:00～	絵本よみきかせ隊じんじん
	4・5・6月生まれの誕生日デー	10日(水)	受付 10:00～13:00
	栄養士による「鯛そうめん」の作り方&試食会	18日(木) 11:00～	定 8組(要予約)
	0歳の集まり赤ちゃん広場	24日(水) 10:30～	定 6組(要予約) 料 500円
	「己書でかく命名書」	24日(水) 10:30～	講 渡辺早苗氏
	みらい保育園の先生と遊ぼう	25日(木) 10:30～	定 8組(要予約)
	親子クッキングりんごの蒸しパン	31日(水) 10:30～	対 1歳半児以上 定 5組(要予約) 料 500円
	雷塚公園で遊ぼうネイチャーゲーム	6月4日(日) 10:00～11:30	詳細は問い合わせ
	<b>子どもカフェ</b>	にじいろひろばさんと遊ぼう	23日(火) 11:00～
広場開放		30日(火) 10:00～	
<b>わくわくタイム</b>	絵本読み聞かせ、手遊び、ペープサート、育児相談等	1日(月) 9:30～12:00	所 さいかち児童館 ☎ 565-0758
		22日(月) 9:30～12:00	所 山王森児童館 ☎ 560-3037
<b>NPO法人いつひよファミリー・育はぐ</b> お問い合わせは 右記二次元コードから 申 予約不要・参加自由 HP1007987 (みんなであそぼう!!)	＝0歳からあそべるひろば＝ ・おはなし玉手箱、思い出手型足型(11日) ・親子ふれあい体操、5月の誕生会(18日) ・育児相談 ・その他楽しいこといっぱい♪	11日・18日(木) 9:30～12:00	所 残堀・伊奈平地区児童館 ☎ 560-0770



市ホームページのページ番号検索欄に HP 〇〇〇〇… を入力し検索すると、各記事の詳しい内容をご覧いただけます。



※原則として、費用の記載のないものは無料です。

### 催しもの

#### ◆合唱とカラオケ（ほほえみ歌の会）

毎週火曜日午後1時30分～3時、又は午前10時～11時30分、緑が丘ふれあいセンター。前半は生演奏、後半はカラオケ機器で合唱します。スタッフに看護師がいます。認知症予備軍のかたも老人性うつ病初期のかたも、明るく歌い一緒に楽しみましょう。歌集貸し出し100円。要電話予約。

☎若杉☎090-2907-6407

#### ◆里親制度啓発キャンペーン（日本子ども支援協会）

5月8日(月)午後2時～4時、中藤地区会館入口付近。当日はのぼり旗を持って立ちます。

☎後藤☎564-2924

#### ◆ボランティア出前演奏（すまいる）

5月8日・25日、6月12日・29日（毎月2回開催、月曜日か木曜日）午後2時～2時40分、市内高齢者福祉施設・グループホーム。高齢者の入所者さまと一緒に、歌を楽しむ会です。コロナ禍で慰問者に定員制限有り。大きな声で歌える人、お年寄りの好きな人歓迎。

☎渡邊☎090-3877-3043

#### ◆看護の日イベント（村山医療センター）

5月13日(土)午前10時～3時、村山医療センター1階地域医療研修室。骨密度(簡易)の測定、転びやすさのチェックを行い、骨密度を維持し高めるための方法や骨折予防等の相談会を開催します。18歳以上のかた対象。

☎立平・関根☎562-1221

#### ◆発表会（武蔵村山市吟剣詩舞道連盟）

5月21日(日)午前10時～午後3時30分、さくらホール（市民会館）小ホール。

☎豊泉☎080-9390-2649

#### ◆第46回住宅デー（東京土建一般労働組合村山大和支部）

5月28日(日)午前10時～午後3時。地域の建設職人による、皆さまへのサービスデー。会場

や内容等詳細はホームページをご確認ください（中止や延期のお知らせもホームページに掲載します）。

☎東京土建一般労働組合村山大和支部

☎563-3261

#### ◆第36回ひびけうたごえ（武蔵村山市音楽連盟）

5月28日(日)午後0時30分（開場）、0時45分（開園）さくらホール（市民会館）大ホール。市内11音楽団体による器楽、コーラス発表演奏。

☎荒井☎531-6343

### 会員募集

#### ◆初心者弓道教室（東大和市弓道連盟）

6月10日～7月29日の土曜日（8回）午後5時、東大和市弓道連盟弓道場（東大和市蔵敷3-801-2）。武蔵村山市又は東大和市在住（在勤、在学含む）の高校生以上のかた対象。弓道の基本からの前で矢を離すところまで。募集人員8人（申込順）、講師川鍋茂錬士六段。5月1日(月)～31日(水)まで申込。参加費3,500円（足袋代・保険料）。電話は午後8時までは可

☎内田☎566-1982

#### ◆太極拳（太極拳和みの会）

①毎週水曜日、三ツ木地区会館。募集人員5人、会費月250円

②第2・4月曜日、福祉会館。60歳以上の市民のかた対象、募集人員7人、無料

①・②いずれも午後1時30分（講師指導）。健康促進のために共に学びませんか。見学随時。初心者歓迎

☎宮崎☎090-1888-4818

#### ◆剣道（剣道連盟）

月・金曜日（小・中学生）午後7時、（高校生・一般）午後8時、市立一中体育館。見学随時

☎波多野☎042-328-3975（不在時は留守電・ファクスで）

#### ◆エアロビクス（ハローフィットネス）

毎週火曜日午前10時30分、残堀・伊奈平地区会館集会所。いい汗流しませんか。バスタオル、上履き、水筒持参で体験に来てください。入会200円、会費月1,500円

☎森本☎070-6988-9072

#### ◆合気道（武蔵村山道場）

子ども（4歳以上）毎週土曜日午後4時30分。一般（中学生以上）毎週土曜日午後5時30分、総合体育館。入会3,000円、会費月3,000円

☎三澤☎090-5828-1803

#### ◆ダンス（みにといぼっくす）

毎週月曜日午後6時、緑が丘ふれあいセンター。手話をダンスに取り入れた手話ダンスを教えています。年長からシニア世代まで、幅広い世代のかたと一緒に楽しい時間を共有しませんか。手話・ダンス初心者歓迎。体験・見学随時受付。会費月3,000円（1クラス1,000円）。LINE追加は右記二次元コードから追加。

☎SORa⇒N（そらん）☎080-9869-2179

#### ◆エアロビクス（ハーイ・フィットネス）

毎週水曜日午前10時、残堀・伊奈平地区会館集会所。入会100円、会費月1,600円

☎小川☎562-4617

#### ◆庭球連盟

①ジュニアテニス教室：第2・4土曜日、午前9時30分。未就学児、小・中学生対象。ラケット等貸与あり。無料

②シニアテニス教室：火・木曜日、午後1時。60歳以上対象。ラケット若干数あり。無料

③初心者テニス教室：第1・3土曜日、午前10時。市内在住・在勤の初心者（中級者も可）。一回300円

①～③いずれも大南テニスコート。自由参加。初心者歓迎

☎永井☎090-1812-1914

#### ◆ターゲットバードゴルフ（武蔵村山市TBG協会）

毎週月・金曜日午後1時、大南公園野球場。主に60歳以上の高齢者に盛んになってきたスポーツです。全国的な組織になっています。入会1,000円、会費月700円

☎田中☎564-6341

#### ◆やり直す英語（中原ECCの会）

毎週土曜日午後1時、毎週水曜日午後5時のクラス。いずれも中原集会所。ありふれた日常をやさしい英語で表現してみませんか。会費月2,000円

☎岡村☎090-4718-1337



多摩都市モノレール 延伸推進に関する 情報は こちら HP1002063

#### 前回の問題

市が今までに作成したことがないモノレール延伸PRグッズはどれでしょう？

A:ハンドタオル B:マスク C:エコバッグ

答え A:ハンドタオル

現在販売中のモノレール延伸PRグッズについてはこちら

HP1002070



### モノレールのあるまちづくりを一緒に考えよう！ 市民ワークショップ参加者募集！

6/17(土) 7/1(土) 7/22(土)

午前9時30分～11時30分

モノレール延伸に向けて、沿線や新駅周辺の将来像について話し合います。「〇〇なまちが良い」「●●な駅前が良い」等、皆さまのアイデアをお待ちしています！

参加申込は5/8(月)まで！ 詳細はHPへ



#### 交通企画・モノレール推進課から

### 色々作ってます、モノレールグッズ！

市では、モノレールの延伸実現に向けて、日常的に使用できるグッズを販売し、売上を全額「多摩都市モノレール基金」に積み立てています。

マスク、エコバッグの他には、ボールペン、シャープペン、クリアファイル、付箋紙、それらをまとめたバラエティセットを販売しています。今年度も新しいグッズを作製しますので、お楽しみに！

また、フォトコンテストの入賞作品を掲載したカレンダーも作っています。コンテストの受付は7月7日(金)までです。



フォトコンテストについてはこちら HP1004721

