

ペットボトルの出し方

- ペットボトル、ライター、びん、有害物は、収集日は同じですが、種類ごとに分けてください。
- 透明又は半透明の袋に入れて出してください。
- ペットボトルは、中をすすいでください。
- **キャップとラベルは外して、容器包装プラスチック**で出してください。

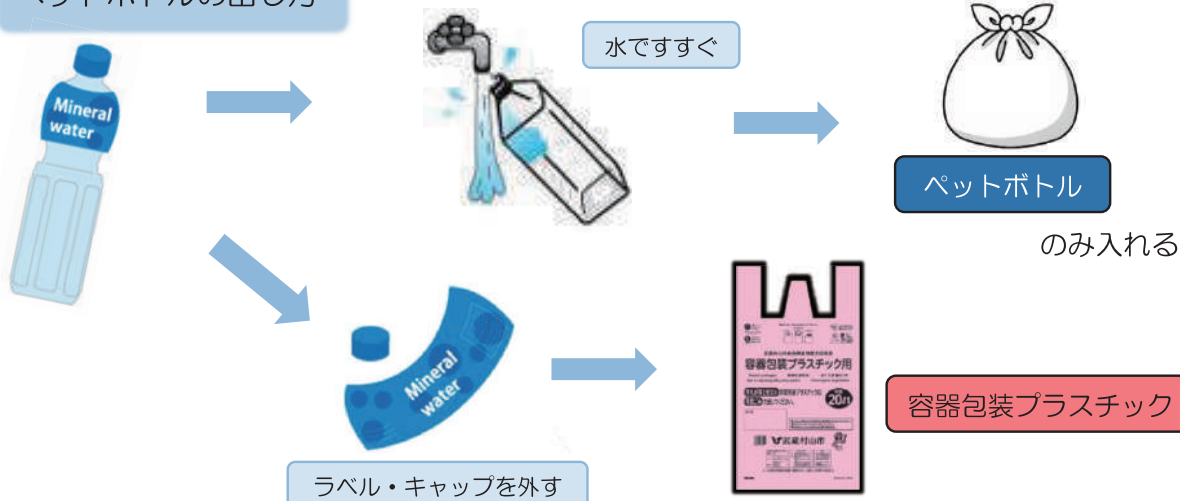
ペットボトルとは **無料**



マークがある、飲料、酒類、しょうゆなどのプラスチック製ボトル

キャップ・ラベルが外れていない場合、収集できません。

ペットボトルの出し方



※ ペットボトルは、切ってしまうとリサイクルの際、支障が出てしまうので、切らずに出してください。（切ってしまった場合、「可燃ごみ（有料）」で出してください。）

注意事項

ペットボトルの中に、たばこの吸い殻、カミソリ、油などが入っていると、リサイクルできません。

また、可燃ごみや不燃ごみの中に、リサイクルできる容器包装プラスチックやペットボトルが混入しているケースも多く見られます。正しく分別していただき、資源化にご協力をお願いします。

