

不燃ごみの出し方

- 指定収集袋（緑色）に入れて出してください。
- 原則、最大辺が50cm以上あるものは粗大ごみです。
- 家電製品の場合、最大辺が40cm以上のものは粗大ごみです。
- 指定収集袋は、可燃ごみと不燃ごみ兼用ですが、それぞれ分別してください。



不燃ごみの例 有料

陶磁器、ガラス製品、プラスチックや金属などの複合製品、プラスチック製品（15cm以上）、刃物類、家電製品（40cm未満）、金属が入っている靴など。

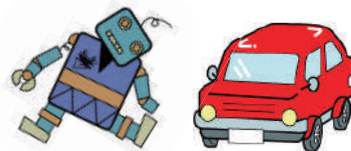


陶磁器類



ガラス類

金属製・プラスチック製
のおもちゃ



プラスチック製品
（15cm以上）



刃物類



スパイク・安全靴



汚れが落ちないびん



びん単体で購入したもの
（梅酒をつけるびんなど）



かがみ



炊飯器
（40cm未満）



ラジオ
（40cm未満）



トースター
（40cm未満）



かさ・スキーのストックなど棒状のもの
（1m未満のもの）【4本まで】

注意事項

傘等の詳しい
出し方はP8

懐中電灯や携帯ラジオなどの家電製品に入っている電池（充電電池を含む）は、取り除いて「有害物」で出してください。



針やカミソリなどはガムテープで包んで出してください。

割れたガラスや包丁、ハサミなどの刃物は紙や布に包んで、袋に、「キケン」と明記して出してください。

