

# Modo correto de separar e dispor o lixo

## Regras básicas de separação do lixo

- **Certifique-se de separar o lixo, verifique o dia da coleta no calendário e o disponha no dia estabelecido para a coleta.**
- **Disponha o lixo até às 8h do dia da coleta.**
- **Coloque o lixo incinerável, não incinerável e recipientes e embalagens de plástico nos sacos de coleta designados pagos e certifique-se de fechar bem para o lixo não sair.**
- **Esteja ciente, o lixo que não estiver de acordo com as regras não será coletado.**
- \* Neste folheto explicativo a classificação para separação do lixo está dividida por cores, vinculadas às cores do calendário de coleta do lixo distribuído à parte, e aos símbolos do aplicativo.

## Lixo incinerável [pago (alguns gratuitos)]

**可燃**

Verifique o calendário de coleta de lixo e jogue no dia com a mesma cor e texto da figura ao lado.



Jogue no dia com a marca ao lado no aplicativo de separação do lixo.

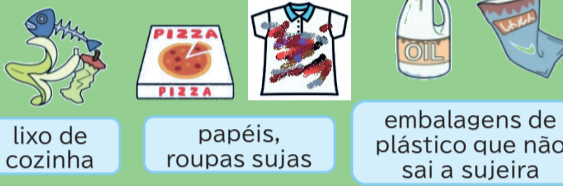
### Modo de dispor

Coloque no saco **verde** de coleta designado.

- A princípio, o que ultrapassa 50cm é dado como lixo de grande porte.
- Os sacos de coleta designados podem ser utilizados tanto para lixos incineráveis e não incineráveis mas favor separar os dois.



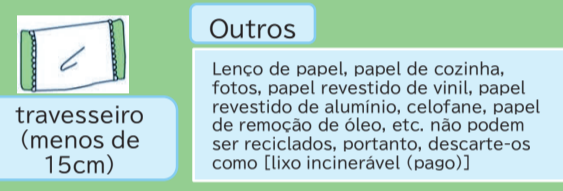
### Exemplos de incineráveis



lixo de cozinha papéis, roupas sujas embalagens de plástico que não sai a sujeira



recipientes de iogurte, etc. (de papel) fitas sapatos



Outros  
Lenço de papel, papel de cozinha, fotos, papel revestido de vinil, papel revestido de alumínio, celofane, papel de remoção de óleo, etc. não podem ser reciclados, portanto, descarte-os como [lixo incinerável (pago)]

### Itens que podem ser jogados em sacos de lixo comum (coloque em um saco transparente/semi-transparente)

#### fralda de papel

Coloque apenas as fraldas em um saco transparente/semi-transparente. Escreva カミオムツ no saco.  
\*Retire a sujeira.  
\*Para fraldas de animais de estimação, jogue no saco de coleta designado (verde).

#### capim, folhas, etc.

Coloque apenas o capim/folhas em um saco transparente/semi-transparente.  
\*Para lixo de horta de casa, coloque no saco de coleta designado (verde).  
\*Limite para 1 dia de coleta: até 3 sacos de 40 litros.

#### Folhas e galhos de bambu, palmeira, folhas amarelas

Para folhas e galhos de bambu, palmeira, folhas amarelas etc. comprimento máximo de 50cm e largura (espessura) máxima de 10cm. Amarrar com uma corda/barbante ou jogar em um saco transparente/semi-transparente como lixo incinerável (gratuito). O lixo que ultrapassa essas medidas é dado como lixo de grande porte.

#### Embalagens e recipientes de plástico que não podem ser reciclados

Itens difíceis de remover a sujeira, como tubos e sacos de molho de natto podem ser jogados como [lixo incinerável (pago)], mas caso consiga limpar dentro, poderá jogar como [embalagem e recipiente de plástico], contamos com a sua colaboração.

### Lixos incineráveis a partir de outubro de 2022



## Lixo não incinerável [pago]

**不燃**

Verifique o calendário de coleta de lixo e jogue no dia com a mesma cor e texto da figura ao lado.



Jogue no dia com a marca ao lado no aplicativo de separação do lixo.

### Modo de dispor

Coloque no saco **verde** de coleta designado.

- Coloque no saco de coleta designado (verde)
- A princípio, o que ultrapassa 50cm é dado como lixo de grande porte.
- Eletrônicos acima de 40cm são dados como lixo de grande porte.
- Os sacos de coleta designados podem ser utilizados tanto para lixos incineráveis e não incineráveis mas favor separar os dois.



### Exemplos de não incineráveis



porcelanas vidros espelho plásticos (acima de 15cm) lâminas recipientes que a sujeira não sai brinquedos de plástico e metal chuteiras, sapatos de proteção vasilhas (de colocar bebida de ameixa, etc)

Enrole agulhas e lâminas em fita adesiva antes de jogá-los. Enrole o vidro quebrado, faca, tesoura e outras lâminas em papel ou pano, coloque no saco e escreva ケケン nele.

Como jogar objetos longos de menos de 1m (guarda-chuvas, varas de jardinagem, etc.)

① colocar até 4 itens no saco de coleta designado, colocar mais da metade do item dentro e amarrar a boca.

② prender com um barbante até 4 itens e colocar no saco de coleta designado **verde**.

\*Para jogar acima de 5 itens, solicite como lixo de grande porte ou jogue aos poucos em diferentes dias.

## Embalagens de plástico [pago]

**容プラ**

Verifique o calendário de coleta de lixo e jogue no dia com a mesma cor e texto da figura ao lado.



Jogue no dia com a marca ao lado no aplicativo de separação do lixo.

### Modo de dispor

Coloque no saco **rosa** de coleta designado.

- Lave a embalagem para retirar resíduos.
- Esvazie o recipiente e lave de leve para retirar a sujeira ou o que estiver dentro.



### Exemplos de embalagens e recipientes de plástico



tampa e rótulo de garrafa recipient e de bento e alimentos garrafa de xampu e detergente bandejas de alimentos embalagem de doces e salgadinhos tubos sacos plásticos embalagem de ovos materiais amortecedores redes de frutas

poderá jogar como [embalagem e recipiente de plástico] se cortar e lavar por dentro

### Detalhes dos sacos de coleta designados

Lixo incinerável	Lixo não incinerável	Mesmo saco para os dois tipos
Tamanho	Preço (por 10 unidades)	
Extra pequeno (5l)	¥100	
Pequeno (10l)	¥200	
Médio (20l)	¥400	
Grande (40l)	¥800	



### Embalagens de plástico Saco exclusivo

Tamanho	Preço (por 10 unidades)
Pequeno (10l)	¥100
Médio (20l)	¥200
Grande (40l)	¥400





