

# 올바른 쓰레기 분리 및 배출 방법

## 쓰레기 배출 방법 기본 수칙

- 쓰레기는 반드시 분리하여 쓰레기 수거 달력을 확인한 후 정해진 수거일에 배출해 주십시오.
  - 수거일 아침 8시까지 쓰레기를 배출해 주십시오.
  - 가연성 쓰레기, 불연성 쓰레기, 용기 포장 플라스틱은 유료 규격 봉투에 넣은 후 쓰레기가 새어 나오지 않도록 단단히 묶어 주십시오.
  - 규칙을 지키지 않고 배출된 쓰레기는 수거하지 않으므로 양해해 주시기 바랍니다.
- ※이 설명서는 쓰레기의 종류를 색상으로 구분하고 있으며, 각 색상은 별도로 배포하는 쓰레기 수거 달력의 색상과 쓰레기 분리 앱의 마크와 연동되어 있습니다.

### 태우는 쓰레기【유료(일부 무료)】

**可燃**

쓰레기 수거 달력을 확인한 후 왼쪽 표시 및 색상에 해당하는 날에 배출해 주십시오.



쓰레기 분리 앱의 왼쪽 마크가 있는 날에 배출해 주십시오.

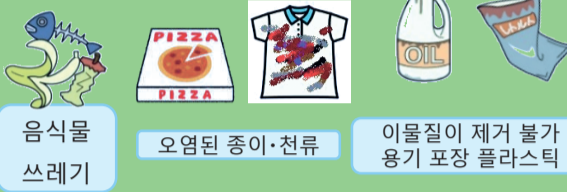
#### 배출 방법

녹색 규격 봉투에 넣어 배출해 주십시오.

- 원칙상 최대 변이 50cm 이상이면 대형 쓰레기입니다.
- 규격 봉투는 가연성 쓰레기와 불연성 쓰레기 겸용이지만, 제각기 분리해 주십시오.



#### 가연성 쓰레기 예시



음식물 쓰레기

오염된 종이·천류

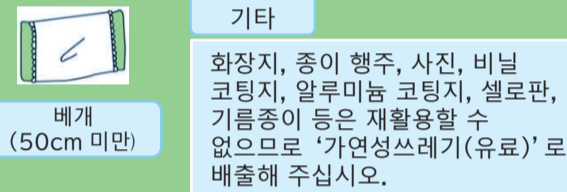
이물질이 제거 불가 용기 포장 플라스틱



요구르트 용기 등(종이 제품)

테이프류

신발



기타

화장지, 종이 행주, 사진, 비닐 코팅지, 알루미늄 코팅지, 셀로판, 기름종이 등은 재활용할 수 없으므로 '가연성쓰레기(유료)'로 배출해 주십시오.

규격 봉투 없이 배출할 수 있는 쓰레기 (투명·반투명 봉투에 넣어 배출해 주십시오.)

#### 종이 기저귀



종이 기저귀만 투명·반투명 봉투에 넣어 배출해 주십시오. 봉투에는 'カミオム'라고 적어 주십시오. ※ 오물은 제거해 주십시오. ※ 반려동물용은 규격 봉투(녹색)로 배출해 주십시오.

#### 낙엽·잡초류



낙엽·잡초류만 투명·반투명 봉투에 넣어 배출해 주십시오. ※ 텃밭에서 나온 것은 규격 봉투(녹색)로 배출해 주십시오. ※ 회당 배출 가능량은 40리터급 봉투 기준 최대 3개입니다.

#### 대나무, 조릿대, 종려나무, 은행나무, 소나무 가지



대나무, 조릿대, 종려나무, 은행나무, 소나무의 가지 중 길이 50cm 미만, 굵기(지름) 10cm 미만인 것은 끈으로 묶거나 투명 또는 반투명 봉투에 넣어 '가연성 쓰레기(무료)'로 배출해 주십시오. 그 이상은 대형 쓰레기입니다.

#### 비자원 용기 포장 플라스틱



튜브류나 낫토의 조미 간장 포장재 등 이물질을 제거하기 힘든 것은 '가연성 쓰레기(유료)'로 배출할 수 있지만, 내부를 깨끗하게 하면 '용기 포장 플라스틱'으로 배출할 수 있으므로 협조해 주시기 바랍니다.

### 태우지 않는 쓰레기【유료】

**不燃**

쓰레기 수거 달력을 확인한 후 왼쪽 표시 및 색상에 해당하는 날에 배출해 주십시오.



쓰레기 분리 앱의 왼쪽 마크가 있는 날에 배출해 주십시오.

#### 배출 방법

녹색 규격 봉투에 넣어 배출해 주십시오.

- 규격 봉투(녹색)에 넣어 배출해 주십시오.
- 원칙상 최대 변이 50cm 이상이면 대형 쓰레기입니다.
- 가전제품은 최대 변이 40cm 이상이면 대형 쓰레기입니다.
- 규격 봉투는 가연성 쓰레기와 불연성 쓰레기 겸용이지만, 제각기 분리해 주십시오.



#### 불연성 쓰레기 예시



도자기류

유리류

플라스틱 제품 (15cm 이상)

칼날류

거울

이물질이 남는 병

금속제·플라스틱제 장난감

스파이크·안전화

라디오 (40cm 미만)

토스터 (40cm 미만)

전기밥솥 (40cm 미만)

병째로 구매한 제품 (매일주를 담그는 병 등)

바늘이나 면도기 등은 접착테이프를 써서 배출해 주십시오. 깨진 유리나 부엌칼, 가위 등은 종이나 천에 싸 후 봉투에 'キケン'이라고 적어 배출해 주십시오.

1m 미만 막대형(우산·원예용 지주 등) 쓰레기 배출 방법

① 최대 4개까지 규격 봉투에 절반 이상 넣은 후 단단히 묶어서 배출

② 끈 등으로 묶은 후 최대 4개까지 녹색 규격 봉투를 붙여서 배출

※ 5개 이상은 대형 쓰레기로 신청하거나 배출일을 나눠 주십시오

### 용기 포장 플라스틱【유료】

**容プラ**

쓰레기 수거 달력을 확인한 후 왼쪽 표시 및 색상에 해당하는 날에 배출해 주십시오.



쓰레기 분리 앱의 왼쪽 마크가 있는 날에 배출해 주십시오.

#### 배출 방법

분홍색 규격 봉투에 넣어 배출해 주십시오.

- 용기를 헹구고 이물질을 제거해 주십시오.
- 내부를 비우고 물로 헹구는 등 이물질을 제거해 주십시오.



#### 용기 포장 플라스틱 예시

마크가 있는 플라스틱제 용기 및 포장



페트병 라벨·뚜껑

도시락·반찬 용기

삼푸 및 세제 용기

식품 트레이

과자·식품 봉투

튜브류

비닐봉지

계란 포장재

완충재

과일용 그물

튜브류는 잘라서 이물질을 제거하면 '용기 포장 플라스틱'입니다.

### 규격 봉투 안내

#### 태우는 쓰레기

#### 태우지 않는 쓰레기

#### 겸용 규격 봉투

크기	가격(10매 1묶음)
특소형(5ℓ 상당)	100엔
소형(10ℓ 상당)	200엔
중형(20ℓ 상당)	400엔
대형(40ℓ 상당)	800엔



#### 용기 포장 플라스틱

#### 용 규격 봉투

크기	가격(10매 1묶음)
소형(10ℓ 상당)	100엔
중형(20ℓ 상당)	200엔
대형(40ℓ 상당)	400엔



※뒷면도 확인해 주십시오

# 페트병·라이터·병·유해물【무료】

ペット  
ライター  
びん  
有害物

쓰레기 수거 달력을 확인한 후  
왼쪽 표시 및 색상에 해당하는  
날에 배출해 주십시오.



쓰레기 분리 앱의 왼쪽 마크가 있는 날  
에 배출해 주십시오.

## 배출 방법

●페트병, 라이터, 병, 유해물의 수거일은 같지만, 종류별로 나누어 투명 또는 반투명 봉투에 넣어 배출해 주십시오.

### 페트병

※뚜껑·라벨을 제거하지 않은 페트병은 수거하지 않습니다.

- 내용물을 비우고 이물질 제거해 주십시오.
- 뚜껑과 병은 반드시 분리해서 병만 봉투에 넣어 배출해 주십시오. (뚜껑과 라벨은 '용기 포장 플라스틱'입니다)



### 라이터

- 라이터는 다른 쓰레기와 분리하십시오. 가스가 남아 있어도 배출할 수 있습니다.



### 병

- 병 내부를 가볍게 헹군 후 뚜껑류는 반드시 분리해 주십시오
- 깨진 병은 봉투에 'フレモノ' 라고 적어 주십시오.



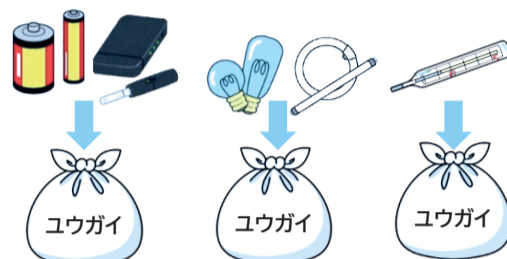
### 주의사항

유리컵, 꽃병, 유리 식기나 병재로 구매한 제품 (매실주를 담그는 병 등) 등 이물질을 제거할 수 없는 병은 '불연성 쓰레기'입니다.



### 유해물

- 전자류(전자 담배 포함)와 수은 체온계, 형광관 등은 종류별로 나눈 후 투명 또는 반투명 봉투에 넣어 '구우가이' 라고 적어 주십시오.



형광관, 수은 체온계 등 유리로 만든 제품은 구매 시 들어 있었던 용기에 넣거나 신문지 등에 싸서 배출해 주십시오.



# 캔·금속【무료】

かん  
金属

쓰레기 수거 달력을 확인한 후  
왼쪽 표시 및 색상에 해당하는  
날에 배출해 주십시오.



쓰레기 분리 앱의 왼쪽 마크가 있는 날  
에 배출해 주십시오.

## 배출 방법

●투명 또는 반투명 봉투에 넣어 배출해 주십시오.

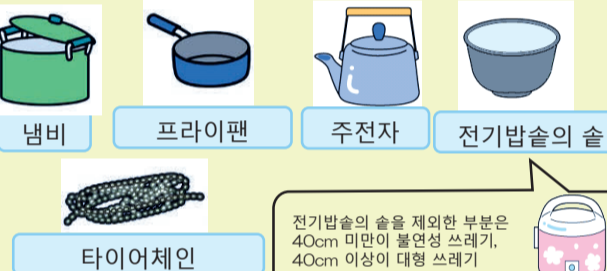
### 캔 예시

●내용물을 다 쓰고 헹군 후 배출하십시오.



### 금속 예시

- 냄비, 프라이팬, 주전자 등 금속제 조리 기구
- 금속으로만 되어 있는 50cm 미만 제품

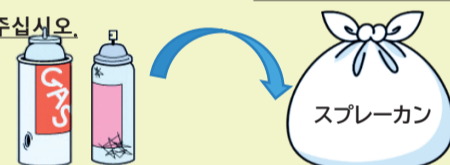


전기밥솥의 솥을 제외한 부분은 40cm 미만이 불연성 쓰레기, 40cm 이상이 대형 쓰레기

18리터 캔은 찌그러뜨린 후 배출해 주십시오.

### 스프레이 캔 배출 방법

- 에어로졸 통(스프레이 캔) · 휴대용 가스 캔 배출 방법
- 1. 내용물을 다 쓰십시오. (구멍을 뚫을 필요는 없습니다.) 흔들었을 때 소리가 나면 내용물이 남아 있다는 뜻입니다.
- 2. 다른 캔, 금속과 다른 봉투에 넣어 '스프레-칸' 라고 적어 주십시오.
- ◎내용물을 다 쓸 수 없을 때는 반드시 바람이 잘 통하는 옥외에서 내용물을 모두 꺼내 주십시오.



# 폐지, 천, 나뭇가지, 봉제 인형, 신발, 가방, 벨트【무료】

古紙等

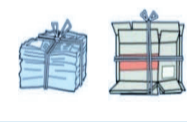
쓰레기 수거 달력을 확인한 후,  
왼쪽 표시와 색깔의 날에 배출해 주십시오.



쓰레기 분리 앱의 왼쪽 마크가 있는 날  
에 배출해 주십시오.

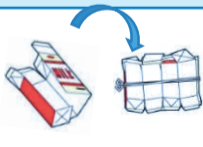
### 신문지 잡지류 골판지

신문지(광고지 포함), 잡지류, 골판지 등은 제각기 따로 끈으로 묶거나 종이봉투에 넣어 주십시오.



### 종이 팩류

종이 팩류는 {내부를 헹구고 펼쳐서 말린 후} 끈으로 묶어 주십시오.  
※내부가 알루미늄 코팅 처리된 것은 '가연성 쓰레기'의 날에 배출해 주십시오.



### 천류·봉제 인형 의류·가방 담요·벨트

의류와 천류(수건·시트·커튼 등), 담요와 가방, 벨트는 끈으로 묶거나 투명 또는 반투명 봉투에 넣어 주십시오.  
※퀼팅 시트, 심하게 오염되거나 찢어진 것은 '가연성 쓰레기'의 날에 배출해 주십시오.  
젖으면 재활용을 할 수 없으므로 우천 시에는 배출하지 않도록 협조해 주십시오.



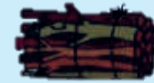
### 폐지류

신문지, 잡지류, 골판지, 종이 팩 등을 제외한 폐지 종류는 접어서 종이봉투에 넣어 주십시오.  
※방수 가공한 종이컵이나 컵라면 용기, 비닐 코팅지, 사진, 감열지, 카본지, 가공지, 오염되거나 냄새가 나는 종이 등은 '가연성 쓰레기'의 날에 배출해 주십시오.



### 나뭇가지

나뭇가지는 {길이 50cm 미만, 지름 10cm 미만}으로 자른 후 끈을 이용해 지름 30cm 미만으로 묶어 주십시오. 회당 최대 배출량은 세 묶음입니다.  
※대나무, 조릿대, 종려나무, 은행나무, 소나무, 벌레 먹은 나뭇가지는 "태우는 쓰레기의 날"에 배출해 주십시오.



# 대형 쓰레기【유료】

## 배출 방법

- ① 대형 쓰레기 수거 예약하기.  
쓰레기대책과 ☎042-565-1111(내선 292~294)  
평일 8:30~17:15
- ② 폐기물 처리권 구매하기.
- ③ 당일 아침 8시까지 폐기물 처리권을 붙여 대형 쓰레기를 배출하기.

### 폐기물 처리권



## 대형 쓰레기 예시

- 가전제품 (텔레비전, 에어컨, 냉장고, 세탁기, 의류 건조기, 컴퓨터 제외)  
→가장 긴 변의 길이가 40cm를 넘는 것  
※석유스토브·열풍기, 오븐레인지, 전자레نج지는 40cm 미만이라도 대형 쓰레기입니다.

가전제품 이외  
→가장 긴 변의 길이가 50cm를 넘는 것



이 설명서에 나와 있지 않은 쓰레기의 배출 방법에 대해서는 아래로 문의해 주십시오.

무사시무라야마시 협동추진부 쓰레기대책과

TEL 042-565-1111 내선 292~294 FAX 042-563-0803 메일주소 gomi-g@city.musashimurayama.lg.jp