

スマホなら地区からいつでも検索できる! 在宅医療・介護資源マップ

資源マップって?

市民のみなさんや、医療・介護関係者が活用できる、医療機関や介護事業所等の所在地や電話番号等を記載したマップです。

武蔵村山 資源マップ 🔍 検索

<https://www.e-map.ne.jp/smt/iryoumap/>



♪ 調べたい地区の医療施設を探してみよう♪

ご利用方法

在宅医療・介護資源マップ
ご希望の診療科目やエリアなどの条件を指定して、医療機関・介護事業所などを検索します。

どの施設をお探ですか?

- 医療施設 (訪問診療・往診)
- 歯科
- 薬局
- 訪問看護ステーション
- 介護系 (施設・サービス)
- 相談窓口 掲示板

1 「武蔵村山 資源マップ」等のキーワードで検索、もしくは二次元コードから資源マップを開き、施設の種類を選択します。

在宅医療・介護資源マップ
ご希望の診療科目やエリアなどの条件を指定して、医療機関・介護事業所などを検索します。

医療施設 (訪問診療・往診)

- 〇〇 (1) >
- (2) >
- (4) >
- ★★ (2) >
- 〇〇〇 (1) >

4 地区を選択します。

在宅医療・介護資源マップ
ご希望の診療科目やエリアなどの条件を指定して、医療機関・介護事業所などを検索します。

医療施設 (訪問診療・往診)

現在地の取得 (GPS) 🔍 検索

住所リストから選択 🔍 検索

キーワードから検索 🔍 検索

駅/住所/施設名

2 住所リストを選択します。

在宅医療・介護資源マップ
ご希望の診療科目やエリアなどの条件を指定して、医療機関・介護事業所などを検索します。

医療施設 (訪問診療・往診)

Q 武蔵村山市 - ●●

- ▲▲▲眼科 >
武蔵村山市●●1-2-3
- ▲▲▲▲▲クリニック >
武蔵村山市●●2-3-4
- ▲▲▲▲▲病院 >
武蔵村山市●●3-4-5
- ▲▲▲▲センター >
武蔵村山市●●5-6-7

5 閲覧したい医療機関を選択すると、施設情報が表示されます。

在宅医療・介護資源マップ
ご希望の診療科目やエリアなどの条件を指定して、医療機関・介護事業所などを検索します。

医療施設 (訪問診療・往診)

- 〇〇市 (50) >
- 武蔵村山市 (18) >
- 〇〇市 (40) >

在宅医療・介護資源マップ 施設カテゴリ検索ページへ
※カテゴリの再検索は選択ページへ戻って検索をお願いします。

在宅医療・介護資源マップ 施設検索TOPページへ
※施設の再検索は検索TOPページへ戻って検索をお願いします。

3 武蔵村山市を選択します。

GPSでの検索は裏面へGO!

スマホなら今いる場所からいつでも検索できる!

在宅医療・介護資源マップ

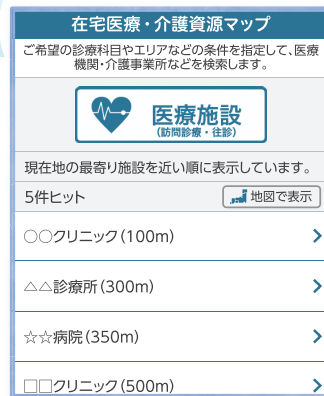
今いる場所から医療施設を探してみよう♪

ご利用方法



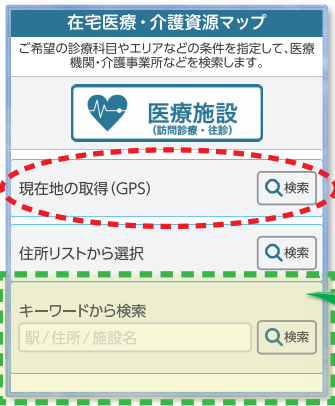
1

「武蔵村山 資源マップ」等のキーワードで検索、もしくは二次元コードから資源マップを開き、施設の種類を選択します。



3

現在地の近い順に施設が表示され、閲覧したい施設を選択すると、詳細な情報が表示されます。



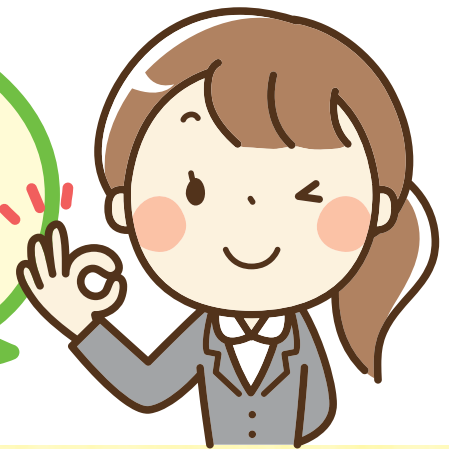
2

現在地の取得 (GPS) を選択します。

もう少し詳しく

このマップは他にも対応項目で絞り込んだり、キーワードでの検索にも対応しています。対応項目にチェックすると、対応する施設が表示されます。

※対応項目は①で選択した施設によって異なります。



※GPSで検索する際、端末によって位置情報取得について許可を求められる場合があります。
※情報検索・閲覧、位置情報サービスの利用にかかる通信料は利用された方のご負担となります。
※検索対象は、本マップへの掲載に同意いただいた医療機関・介護事業所等であり、すべての情報が網羅されているものではありません。
◎最新の情報を掲載することに配慮しておりますが、常に最新の情報を掲載・反映しているものではありません。

在宅医療・介護連携推進事業についてのお問い合わせ先
武蔵村山市健康福祉部高齢福祉課 ☎042(590)1233

在宅医療・介護資源マップについてのお問い合わせ先
武蔵村山市在宅医療・介護連携支援センター ☎042(569)8896

月～金曜日 9:00～17:00 (年末年始・祝日除く)