

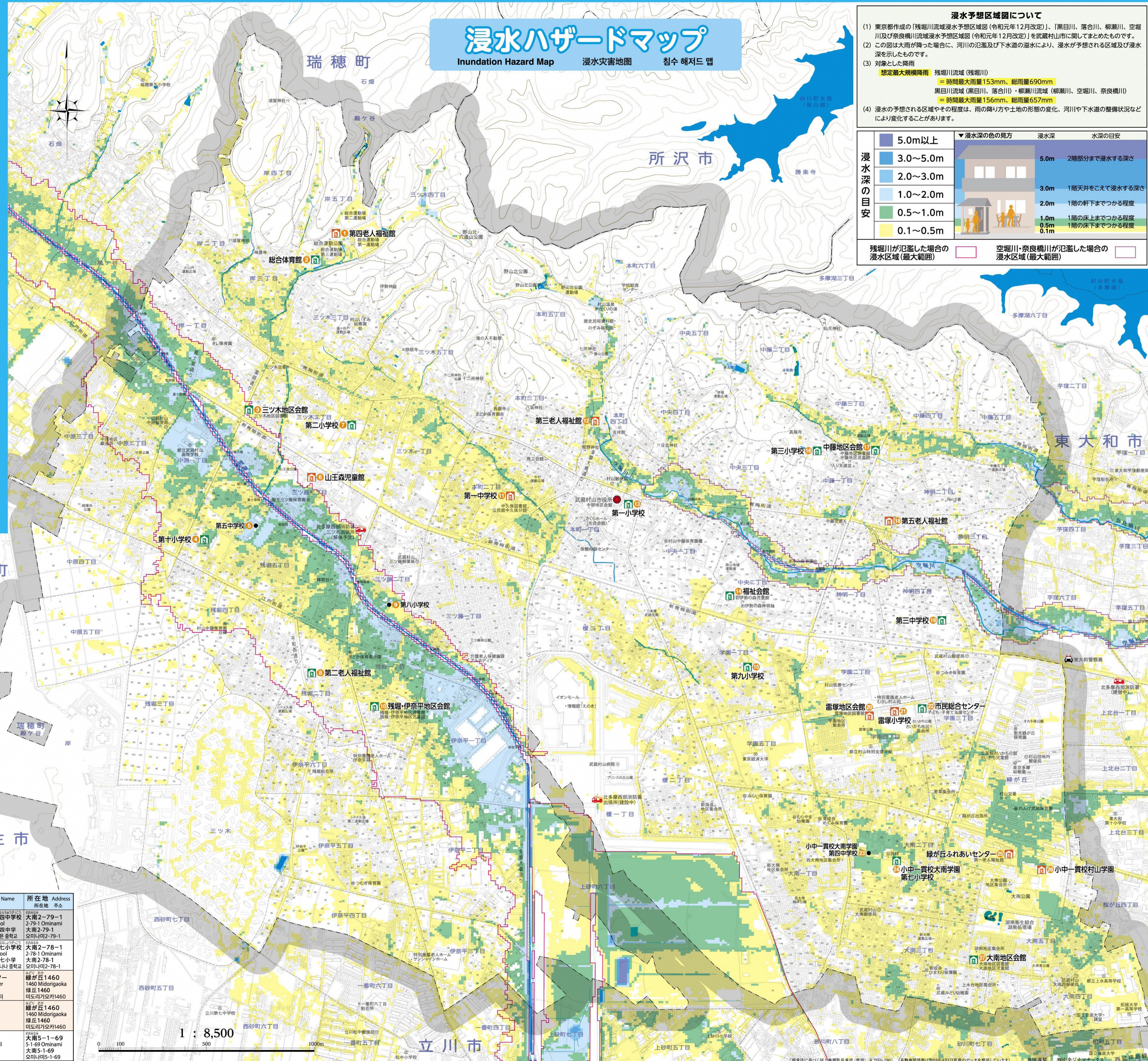
浸水・土砂災害 ハザードマップ

Inundation / Landslide Disaster Hazard Map

浸水 / 泥沙災害地圖
침수·토사 재해 해지드 맵

浸水ハザードマップ

Inundation Hazard Map 浸水災害地圖 침수 해지드 맵



浸水予想区域図について

- 東京都作成の「残堀川流域浸水予想区域図(令和元年12月改定)」、「黒目川・落合川・柳瀬川・空堀川及び奈良橋川流域浸水予想区域図(令和元年12月改定)」を武蔵村山市に当てはめたものです。
- この図は大雨が降った場合に、河川の氾濫及び下水道の溢水により、浸水が予想される区域及び浸水深を示したものです。
- 対象とした降雨
 想定最大規模降雨 残堀川流域(残堀川)
 = 時間最大雨量153mm、総雨量690mm
 黒目川流域(黒目川、落合川)・柳瀬川流域(柳瀬川、空堀川、奈良橋川)
 = 時間最大雨量156mm、総雨量657mm
- 浸水の予想される区域やその程度は、雨の降り方や土地の形態の変化、河川や下水道の整備状況などにより変化することがあります。

浸水深の目安	浸水深の色の方	浸水深	水深の目安
5.0m以上	(Dark Blue)	5.0m	2階部分まで浸水する深さ
3.0~5.0m	(Medium Blue)	3.0m	1階天井をこえて浸水する深さ
2.0~3.0m	(Light Blue)	2.0m	1階の軒下までつかかる程度
1.0~2.0m	(Lighter Blue)	1.0m	1階の床までつかかる程度
0.5~1.0m	(Lightest Blue)	0.5m	1階の床下までつかかる程度
0.1~0.5m	(Yellow)	0.1m	1階の床下までつかかる程度

残堀川が氾濫した場合の浸水区域(最大範囲) 空堀川・奈良橋川が氾濫した場合の浸水区域(最大範囲)

「自らの命は自らが守る」意識を持ち、適切な避難行動をとりましょう

新型コロナウイルス感染症が収束しない中でも、
災害時には、危険な場所にいる人は避難することが原則です。

知っておくべき5つのポイント

- 避難とは「難」を「避」けること。安全な場所にいる人まで避難場所に行く必要はありません。
- 避難先は、小学校・公民館だけではありません。安全な親戚・知人宅に避難することも考えてみましょう。
- マスク・消毒液・体温計が不足しているだけでいいから、できるだけ自衛行動をとりましょう。
- 市町村が指定する避難場所、避難所が変更・増設されている可能性があります。災害時には市町村ホームページ等で確認して下さい。
- 豪雨時の屋外の移動は車も含め危険です。やむをえず車中泊する場合は周囲の状況等を十分確認して下さい。

内閣府(防災担当)・消防庁

凡例 Legend 凡例 범례

風水害時、指定避難所は災害の規模に応じて、段階的に開設します。

開設する避難所 Evacuation centers to be opened

大規模な被害が想定される際に開設する避難所 Evacuation centers to be opened when extensive damages are expected

浸水の可能性があるため風水害時には開設しない避難所 Evacuation centers that do not open at times of wind and flood damage due to possibilities of inundation

市役所 City Office 市政庁 시청

警察署 Police Station 警察局 경찰서

消防署・消防出張所 Fire Station/Fire Station Branch Office 消防局, 消防局分局 소방서·소방 출장소

施設名 Facility Name 시설명	所在地 Address 소재지 주소	施設名 Facility Name 시설명	所在地 Address 소재지 주소
1 第四老人福祉館 Dai-yon Welfare Hall for the Elderly 第四老人福祉館 다이하네 노인복지관	瑞穂3-47-7 3-47-7 Kishi 瑞穂3-47-7 기시3-47-7	12 第三老人福祉館 Dai-san Welfare Hall for the Elderly 第三老人福祉館 다삼노인복지관	本町4-40-1 4-40-1 Honmachi 本町4-40-1 혼마치4-40-1
2 総合体育館 Musumi Gymnasium 総合体育館 종합체육관	瑞穂3-45-6 3-45-6 Kishi 瑞穂3-45-6 기시3-45-6	13 第一小学校 Dai-ichi Elementary School 第一小学 다이이치 초등학교	本町1-11-11 1-11-11 Honmachi 本町1-11-11 혼마치1-11-11
3 ミツ木地区会館 Mitsugi Community Hall 三木地区会館 미쓰기 지역회관	三ツ木2-39-2 2-39-2 Mitsugi 三木2-39-2 미쓰기2-39-2	14 福祉会館 Welfare Hall 福祉会館 복지회관	中央2-117-1 2-117-1 Chuo 中央2-117-1 주오2-117-1
4 第十小学校 Dai-ju Elementary School 第十小学 다이쥬 초등학교	残堀5-100-1 5-100-1 Zambori 残堀5-100-1 잔보리5-100-1	15 第九小学校 Dai-kyu Elementary School 第九小学 다이큐 초등학교	学園1-85-1 1-85-1 Gakuen 学園1-85-1 가쿠엔1-85-1
5 第五中学校 Dai-go Junior High School 第五中学 다이고 중학교	残堀5-55 5-55 Zambori 残堀5-55 잔보리5-55	16 第三小学校 Dai-san Elementary School 第三小学 다이산 초등학교	中藤1-36-1 1-36-1 Nakato 中藤1-36-1 나카토1-36-1
6 山王児童館 Sanonori Children's Hall 山王児童館 산노리 아동관	三ツ木3-6-10 3-6-10 Mitsufuji 三木3-6-10 미쓰후지3-6-10	17 中藤地区会館 Nakato Community Hall 中藤地区会館 나카토 지역회관	中藤3-16 3-16 Nakato 中藤3-16 나카토3-16
7 第二小学校 Dai-ni Elementary School 第二小学 다이니 초등학교	三ツ木2-12-2 2-12-2 Mitsugi 三木2-12-2 미쓰기2-12-2	18 第五老人福祉館 Dai-kyu Welfare Hall for the Elderly 第五老人福祉館 다이크유노인복지관	神明2-7 2-7 Shinmei 神明2-7 신메이2-7
8 第二老人福祉館 Dai-ni Welfare Hall for the Elderly 第二老人福祉館 다이니노인복지관	残堀2-22-1 2-22-1 Zambori 残堀2-22-1 잔보리2-22-1	19 第三中学校 Dai-san Junior High School 第三中学 다이산 중학교	神明4-117-1 4-117-1 Shinmei 神明4-117-1 신메이4-117-1
9 第八小学校 Dai-hachi Elementary School 第八小学 다이ハチ 초등학교	三ツ木2-50-1 2-50-1 Mitsufuji 三木2-50-1 미쓰후지2-50-1	20 緑が丘ふれあいセンター Midorigaoka Fureai Center 緑丘交流中心 미도리가오카 후라이 센터	緑が丘1460 1460 Midorigaoka 綠丘交流中心 미도리가오카1460
10 残堀・伊奈平地区会館 Zambori-Inadaira Community Hall 残堀 / 伊奈平地区会館 잔보리·이내다이 지역회관	残堀1-60-3 1-60-3 Zambori 残堀1-60-3 잔보리1-60-3	21 小中一貫校大南学園 Murayama Gakuen 小中一貫校村山学園 미루야마 가쿠엔	緑が丘1460 1460 Midorigaoka 綠丘1460 미도리가오카1460
11 第一中学校 Dai-ichi Junior High School 第一中学 다이이치 중학교	本町2-76-1 2-76-1 Honmachi 本町2-76-1 혼마치2-76-1	22 大南地区会館 Omiami Community Hall 大南地区会館 오미아미 지역회관	大南5-1-69 5-1-69 Omiami 大南5-1-69 오미아미5-1-69

瑞穂町 福生市 立川市

施設名 Facility Name 시설명	所在地 Address 소재지 주소
23 小中一貫校大南学園第四中学校 Dai-ichi Junior High School 小中一貫校大南学園第四中学 소중일관교 오미아미학원 다이나미 중학교	大南2-79-1 2-79-1 Omiami 大南2-79-1 오미아미2-79-1
24 小中一貫校大南学園第七小学校 Dai-ichi Junior High School 小中一貫校大南学園第七小学 소중일관교 오미아미학원 다이나미 초등학교	大南2-78-1 2-78-1 Omiami 大南2-78-1 오미아미2-78-1
25 緑が丘ふれあいセンター Midorigaoka Fureai Center 綠丘交流中心 미도리가오카 후라이 센터	緑が丘1460 1460 Midorigaoka 綠丘1460 미도리가오카1460
26 大南地区会館 Omiami Community Hall 大南地区会館 오미아미 지역회관	大南5-1-69 5-1-69 Omiami 大南5-1-69 오미아미5-1-69

1 : 8,500

【編者】国土院(国土地理院) (使用) 改訂14.1991 【編者】2019年4月1日現在データを使用しています 地図資料 国土地理院 武蔵村山市