

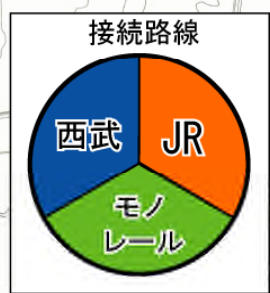
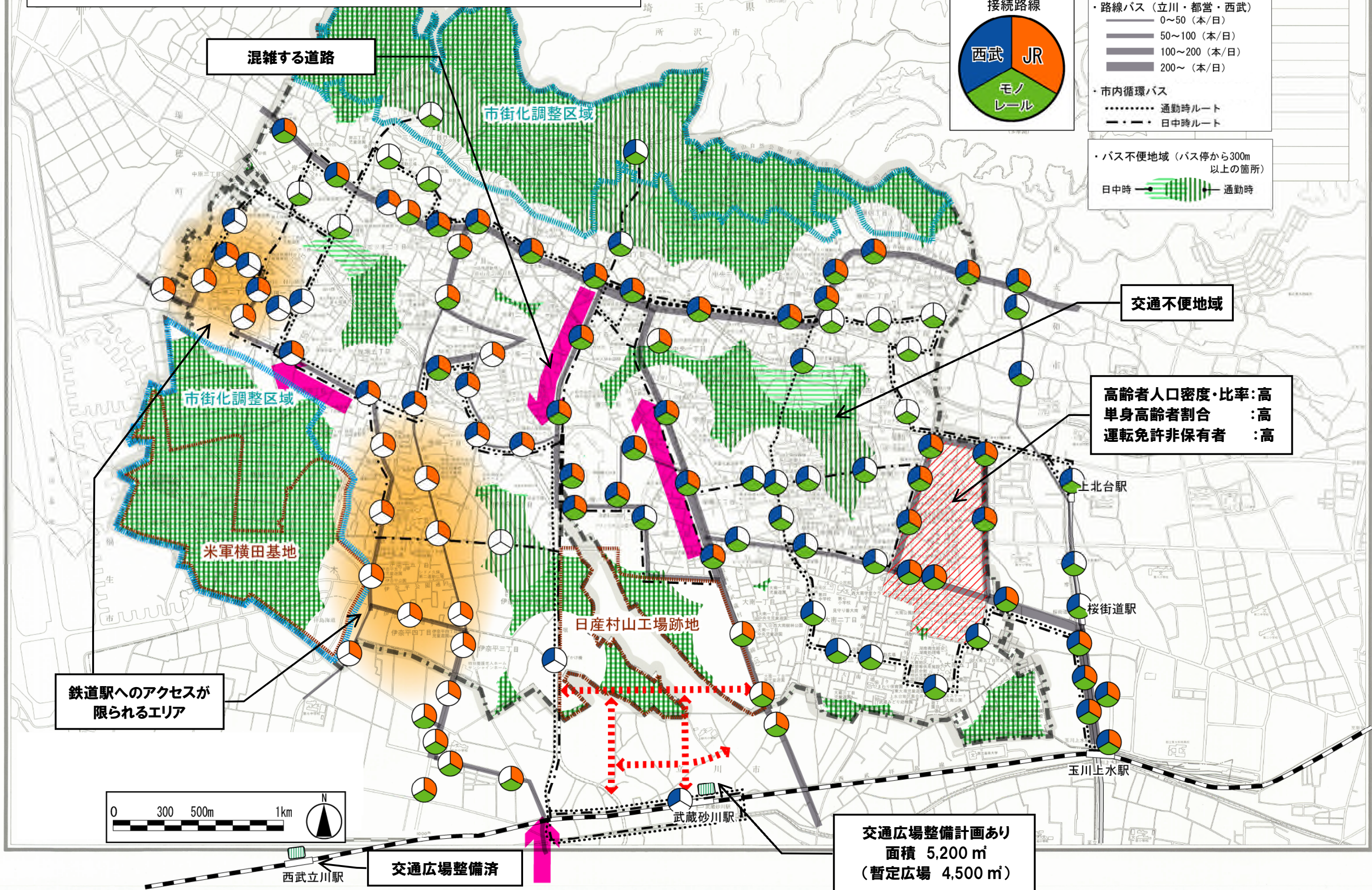
市内地域公共交通に関する検討調査

課題整理を踏まえた今後の方向性

1-1 現況整理結果による主な課題

武蔵村山市白図

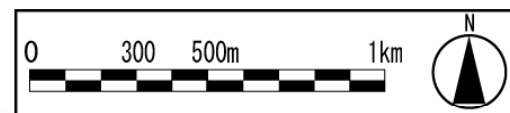
市内の現況整理における主な課題に加え、立川市での交通結節点の整備計画等に関しては以下のように整理される。



凡例

- 路線バス (立川・都営・西武)
 - 0~50 (本/日)
 - 50~100 (本/日)
 - 100~200 (本/日)
 - 200~ (本/日)
- 市内循環バス
 - 通勤時ルート
 - 日中時ルート
- バス不便地域 (バス停から300m以上の箇所)
 - 日中時
 - 通勤時

鉄道駅へのアクセスが限られるエリア



交通広場整備済

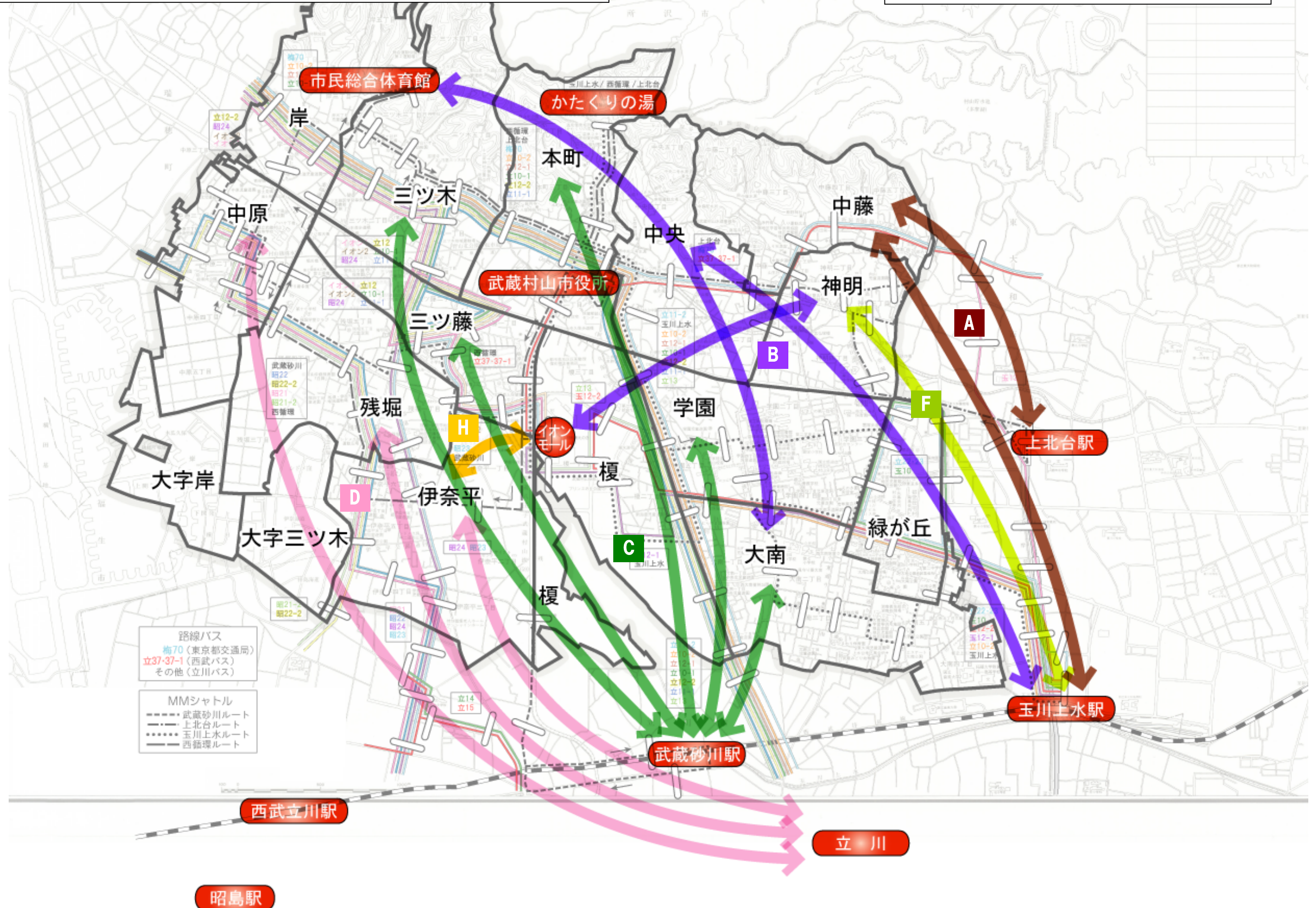
交通広場整備計画あり
面積 5,200 m²
(暫定広場 4,500 m²)

高齢者人口密度・比率:高
単身高齢者割合 :高
運転免許非保有者 :高

1-2 市内移動手段に関するアンケート調査結果による課題①

市内移動手段に関するアンケート調査において、「バスで行くには不便な場所」として回答が多かったもののうち、「直通のバス路線がない」が理由と思われるODペアは以下の通りである。

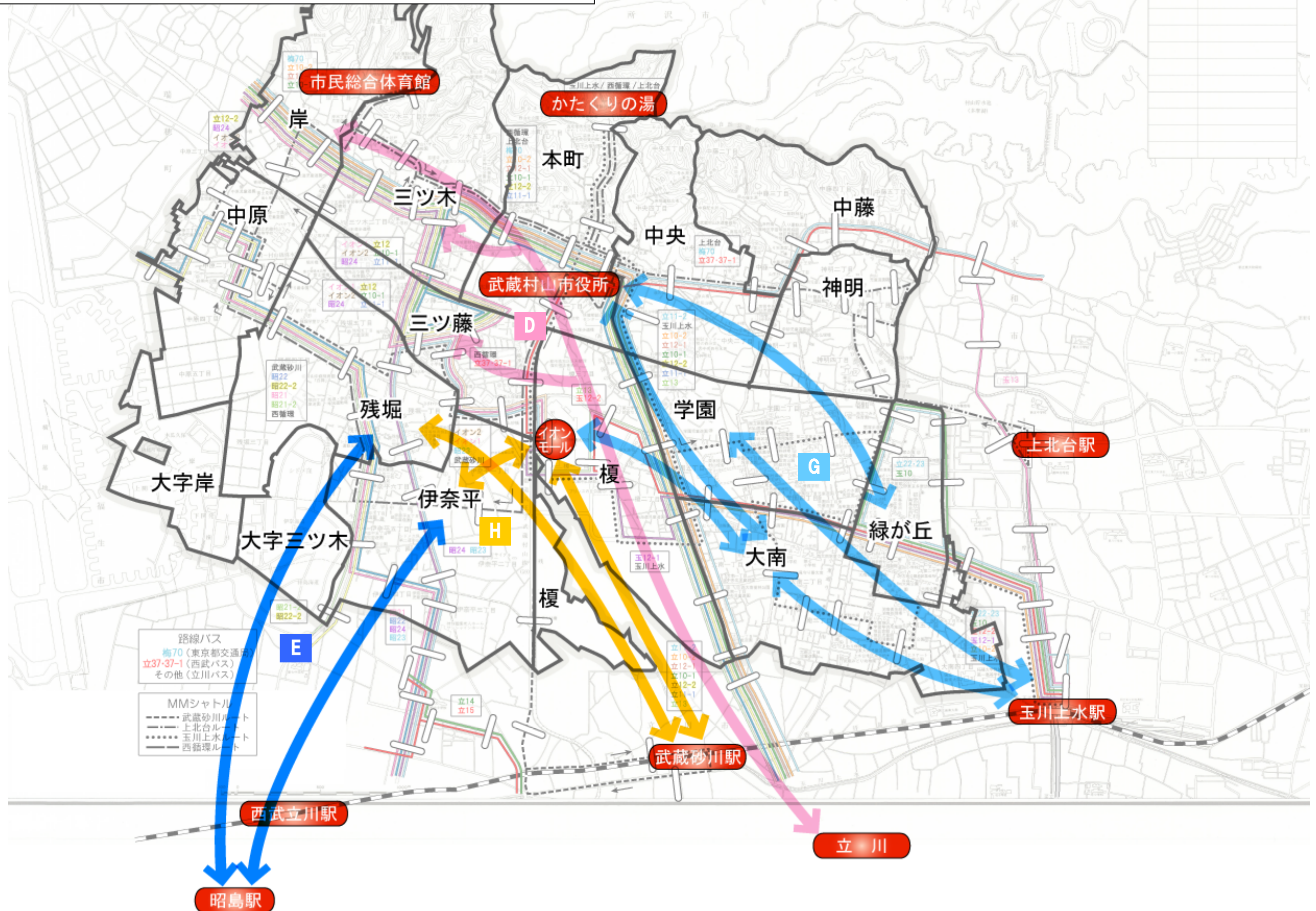
「直通のバス路線がない」が理由で行きにくい場所



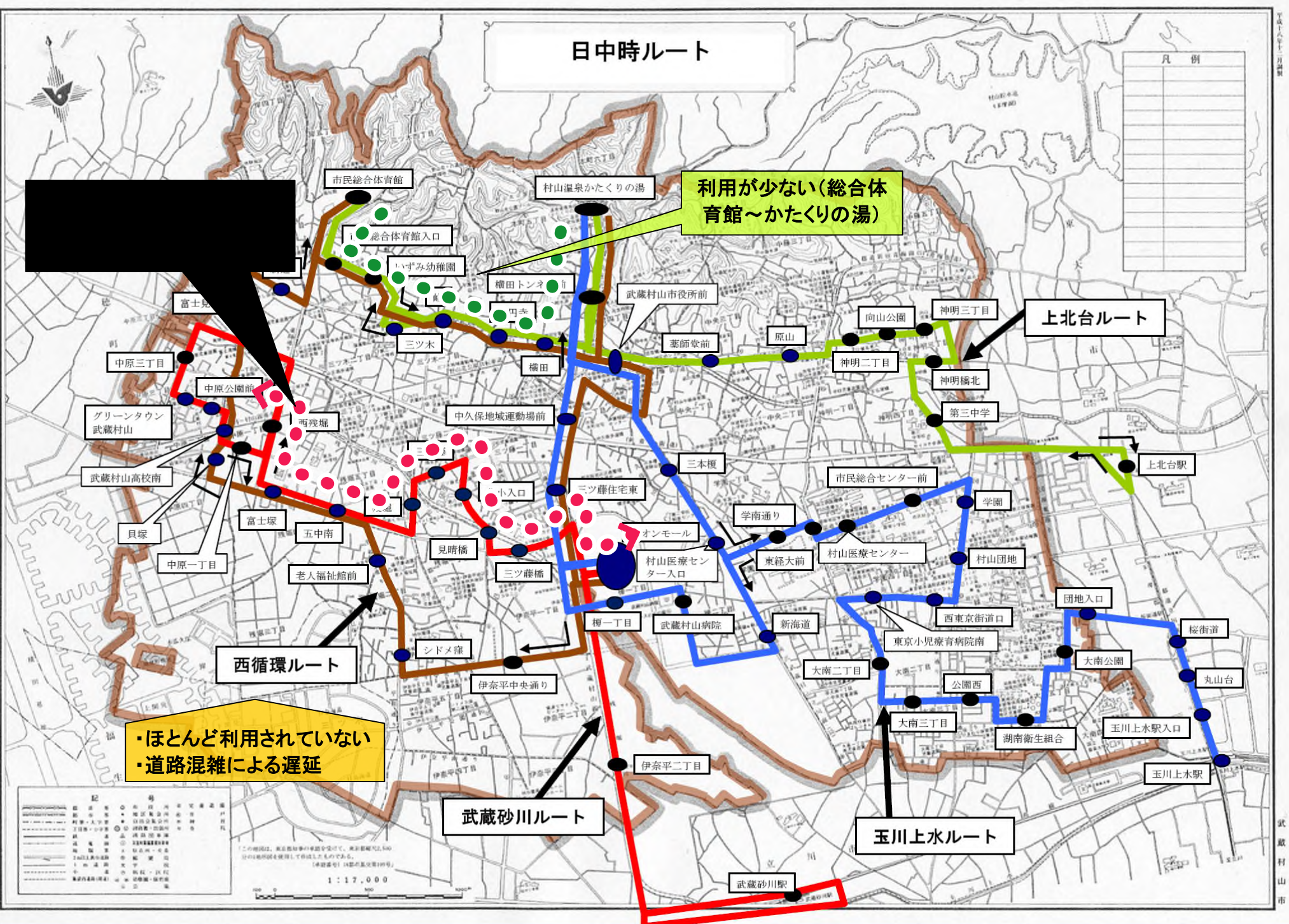
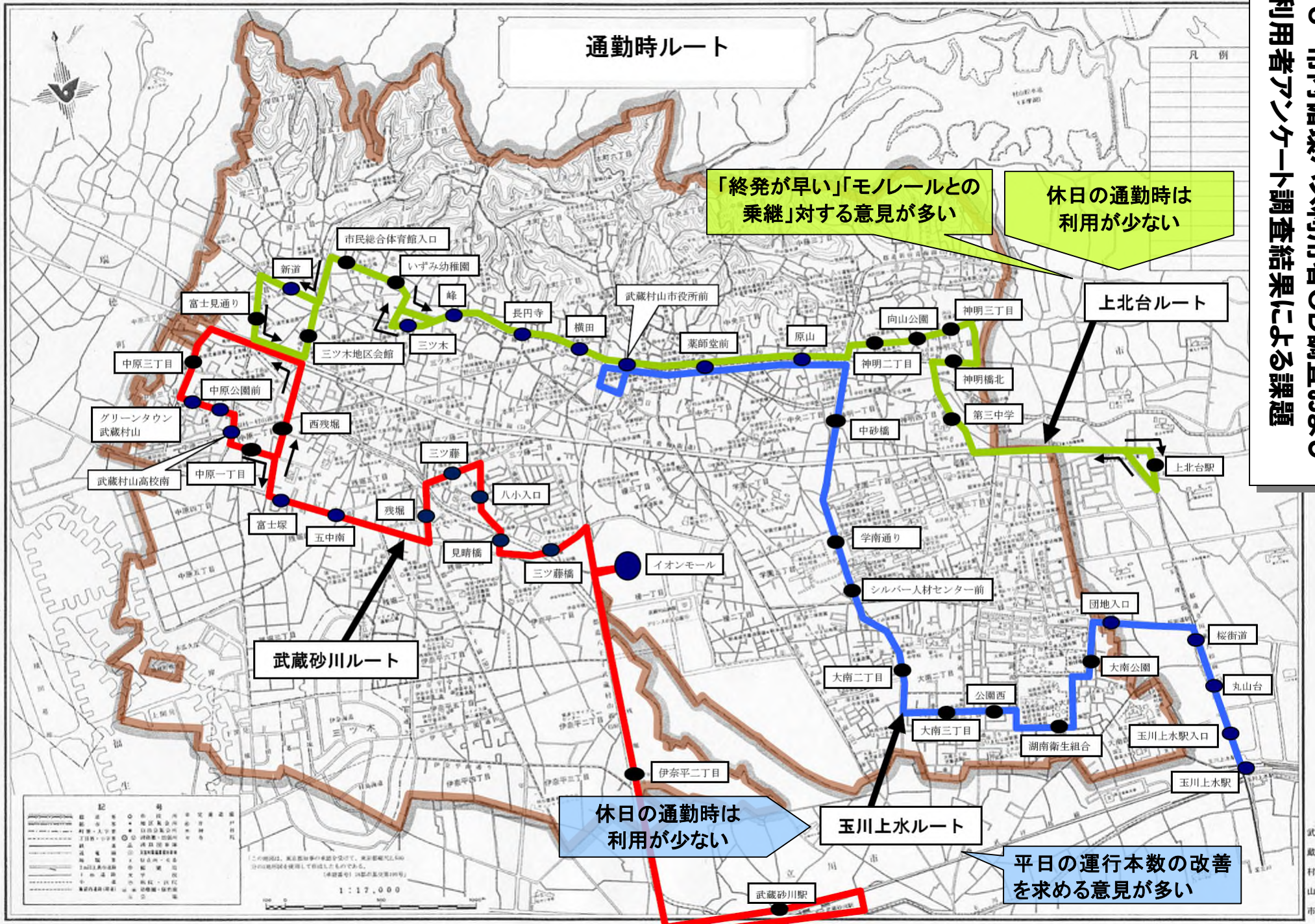
1-2 市内移動手段に関するアンケート調査結果による課題②

⇒ 市内移動手段に関するアンケート調査において、「バスで行くには不便な場所」として回答が多かったもののうち、「所要時間がかかる」が理由と思われるODペアは以下の通りである。

⇔ 「所要時間がかかる」が理由で行きにくい場所



1-3 市内循環バス利用者OD調査結果による課題
利用者アンケート調査結果による課題



2. 主な課題を踏まえた対策の方向性

前頁までのバス交通を取り巻く課題を踏まえた今後の方向性としては以下のように整理される。

バス交通を取り巻く主な課題①

市内移動手段に関するアンケート調査結果による課題

①直通のバス路線がないため行きにくい場所

②所要時間がかかるために行きにくい場所

A □中藤 ⇄ 上北台駅・玉川上水駅

B □中央 ⇄ 玉川上水駅
□大南 ⇄ 市民総合体育館
□神明 ⇄ イオンモール

C □大南・学園・本町・三ツ藤・三ツ木
⇄ 武蔵砂川駅

D □伊奈平・残堀・中原 ⇄ 立川駅

D □岸・三ツ木・三ツ藤 ⇄ 立川駅

E □残堀・伊奈平 ⇄ 昭島駅

F □神明 ⇄ 玉川上水駅

G □緑が丘・大南 ⇄ 市役所
□学園・大南 ⇄ 玉川上水駅

H □伊奈平 ⇄ イオンモール

H □イオンモール・残堀 ⇄ 武蔵砂川駅
□伊奈平⇄イオンモール

課題整理を踏まえた今後の方向性

①上北台駅へのアクセス確保

②循環バス（上北台・玉川上水ルート）や路線バスの乗継によるアクセス確保

③武蔵砂川駅周辺の交通基盤整備に合わせたバスの乗り入れ

④イオンモールでの立川駅行きのバスとの接続や急行バスの導入により、立川駅へのアクセス性を向上

⑤西武立川駅への乗り入れにより、鉄道駅へのアクセス利便性の向上

⑧[上北台ルート]
□終発の繰り下げ
□休日・通勤時の見直し
□モノレールとの乗継ダイヤ調整
□等間隔ダイヤ等による分かりやすさの向上

⑥[玉川上水ルート]
□運行本数の増便
□休日・通勤時の見直し
□循環ルートの見直し
□等間隔ダイヤ等による分かりやすさの向上

⑦[武蔵砂川ルート]
[西循環ルート]
□ルート再編

バス交通を取り巻く主な課題②

循環バス利用者OD調査および利用者アンケート調査結果による課題

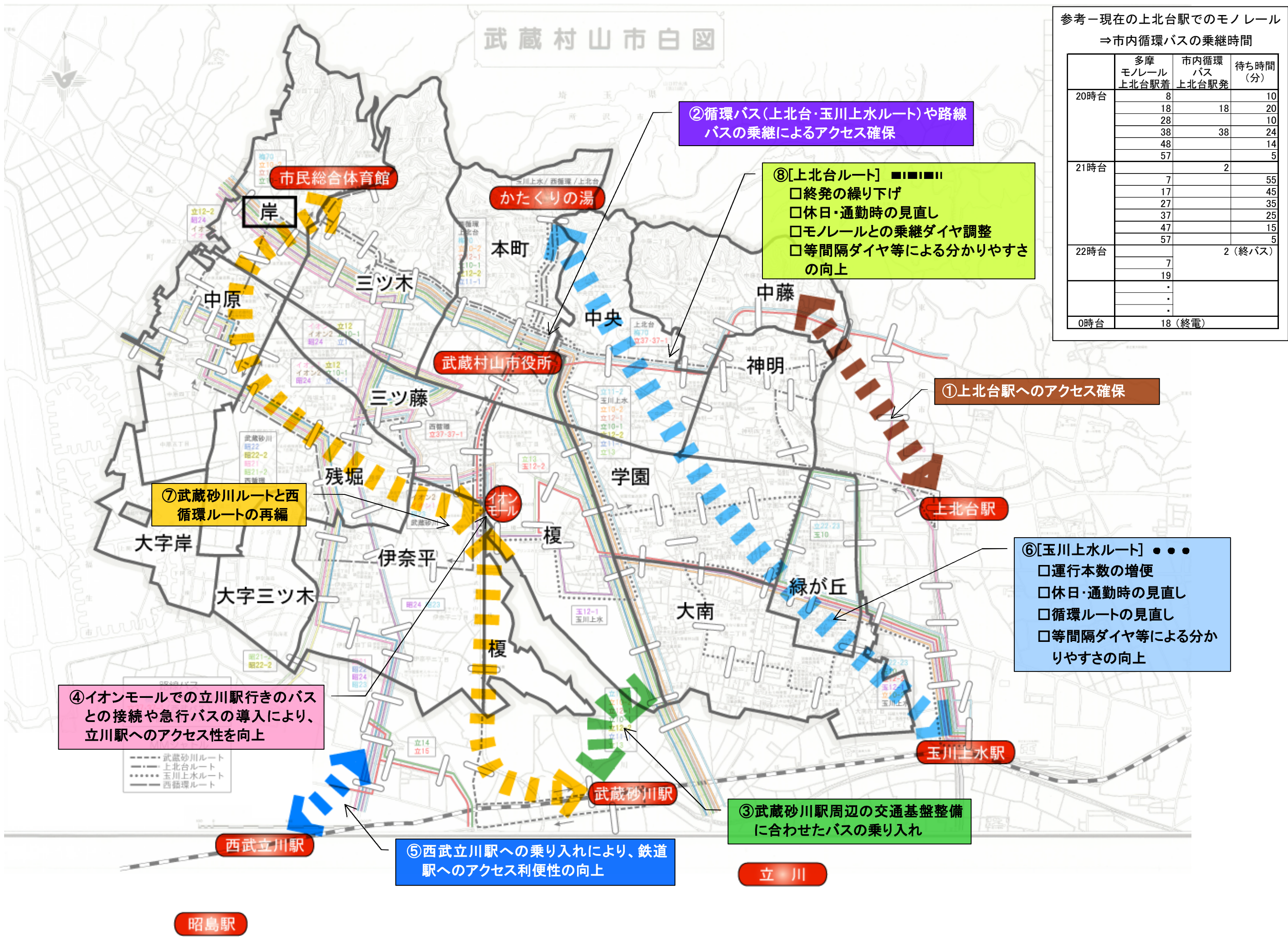
[上北台ルート]
□休日の通勤時は利用が少ない
□「終発が早い」「モノレールとの乗継」に対する意見が多い
□日中時の総合体育館～かたくりの湯の間の利用が少ない

[玉川上水ルート]
□平日の運行本数の改善を求める意見が多い
□休日の通勤時は著しく利用が少ない

[武蔵砂川ルート]
□日中時のイオンモール～中原方面の利用が少ない
□道路混雑による遅延

[西循環ルート]
□ほとんど利用されていない
□道路混雑による遅延

武蔵村山市白図



参考—現在の立川駅でのモノレール
⇒市内循環バスの乗継時間

	多摩モノレール 上北台駅着	市内循環バス 上北台駅発	待ち時間 (分)
20時台	8		10
	18	18	20
	28		10
	38	38	24
	48		14
21時台	57		5
		2	
	7		55
	17		45
	27		35
22時台	37		25
	47		15
	57		5
		2 (終バス)	
0時台	18 (終電)		

②循環バス(上北台・玉川上水ルート)や路線バスの乗継によるアクセス確保

⑧[上北台ルート] ■■■■■■
 終発の繰り下げ
 休日・通勤時の見直し
 モノレールとの乗継ダイヤ調整
 等間隔ダイヤ等による分かりやすさの向上

①上北台駅へのアクセス確保

⑦武蔵砂川ルートと西循環ルートの再編

⑥[玉川上水ルート] ●●●●
 運行本数の増便
 休日・通勤時の見直し
 循環ルートの見直し
 等間隔ダイヤ等による分かりやすさの向上

④イオンモールでの立川駅行きのバスとの接続や急行バスの導入により、立川駅へのアクセス性を向上

③武蔵砂川駅周辺の交通基盤整備に合わせたバスの乗り入れ

⑤西武立川駅への乗り入れにより、鉄道駅へのアクセス利便性の向上

--- 武蔵砂川ルート
 --- 上北台ルート
 --- 玉川上水ルート
 --- 西循環ルート