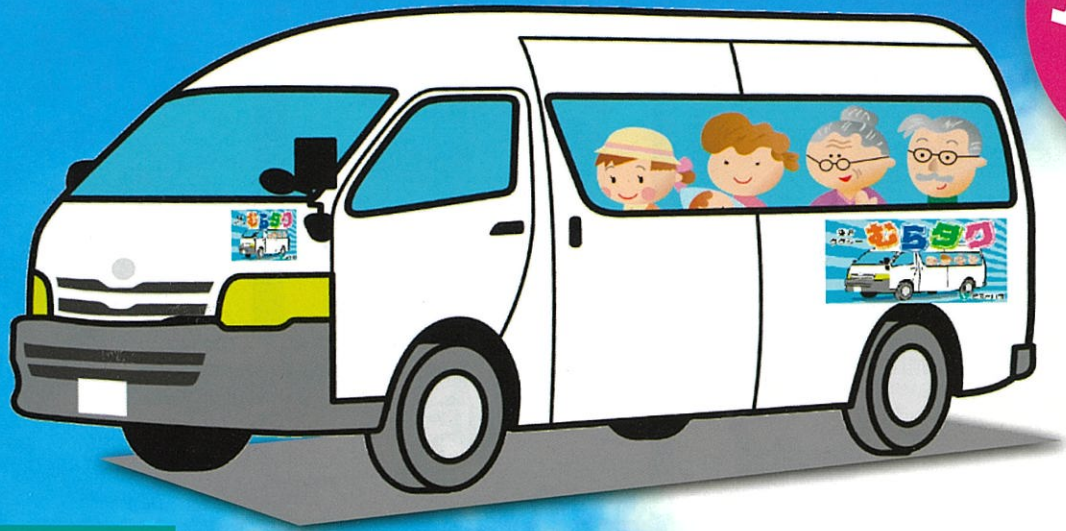


乗合タクシー「むらタク」

むらタクに乗ってお出かけしよう!!

予約制



むらタクとは

自宅⇔乗降場所を行き来する乗合型の交通システムです。
電話などで事前に予約をして乗車をします。
利用するには、事前に利用者登録が必要です。※登録は無料です。

登録できるかた

伊奈平、残堀、三ツ藤、中原、
岸一丁目、大字三ツ木(横田基地内)
にお住まいのかた

利用料金

1人片道 **300円**

※一部割引あり

乗降場所

市役所、市民総合センター、
交通プラザ(イオンモールむさし村山)、
武蔵村山病院 など

16か所

運行日・時間

月～土曜日

※祝日及び年末年始(12/29～1/3)を除く

午前**8時**～午後**5時**

予約方法

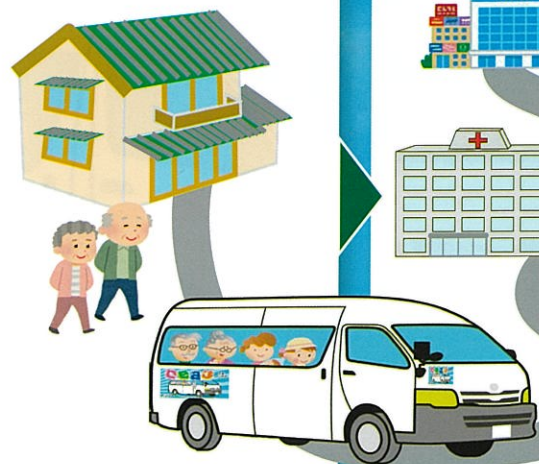
お出かけのとき

①電話で予約 (☎042-569-8025)

登録番号●●の村山花子です。
今日の9時台の車で、
同乗者1人と一緒に
交通プラザへ
行きたいのですが。

村山花子さんですね。村山さん
と同乗者1人で予約いたしました。
では、9時15分頃に御自宅へ
伺います。

②ご自宅へ迎えに 来た車両に乗車



③目的地へ



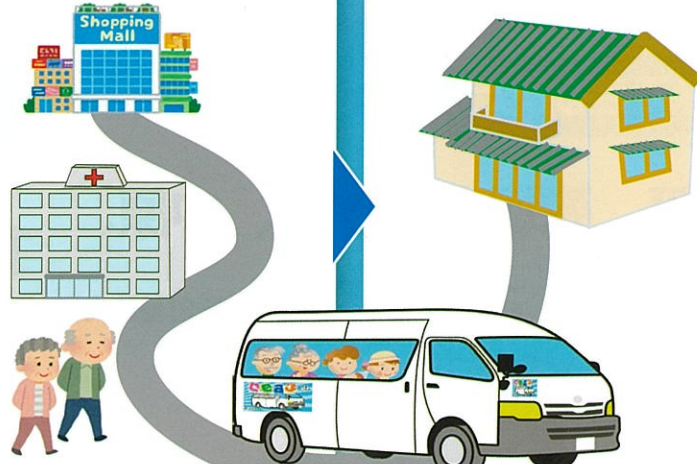
お帰りのとき

①電話で予約 (☎042-569-8025)

登録番号●●の村山花子です。
今日の13時台の車で、
同乗者1人と一緒に
交通プラザから自宅まで
帰りたいのですが。

村山花子さんですね。村山さん
と同乗者1人で予約いたしました。
では13時15分頃に交通プラザ
へ伺います。

②迎えに来た車両 に乗車



③ご自宅へ

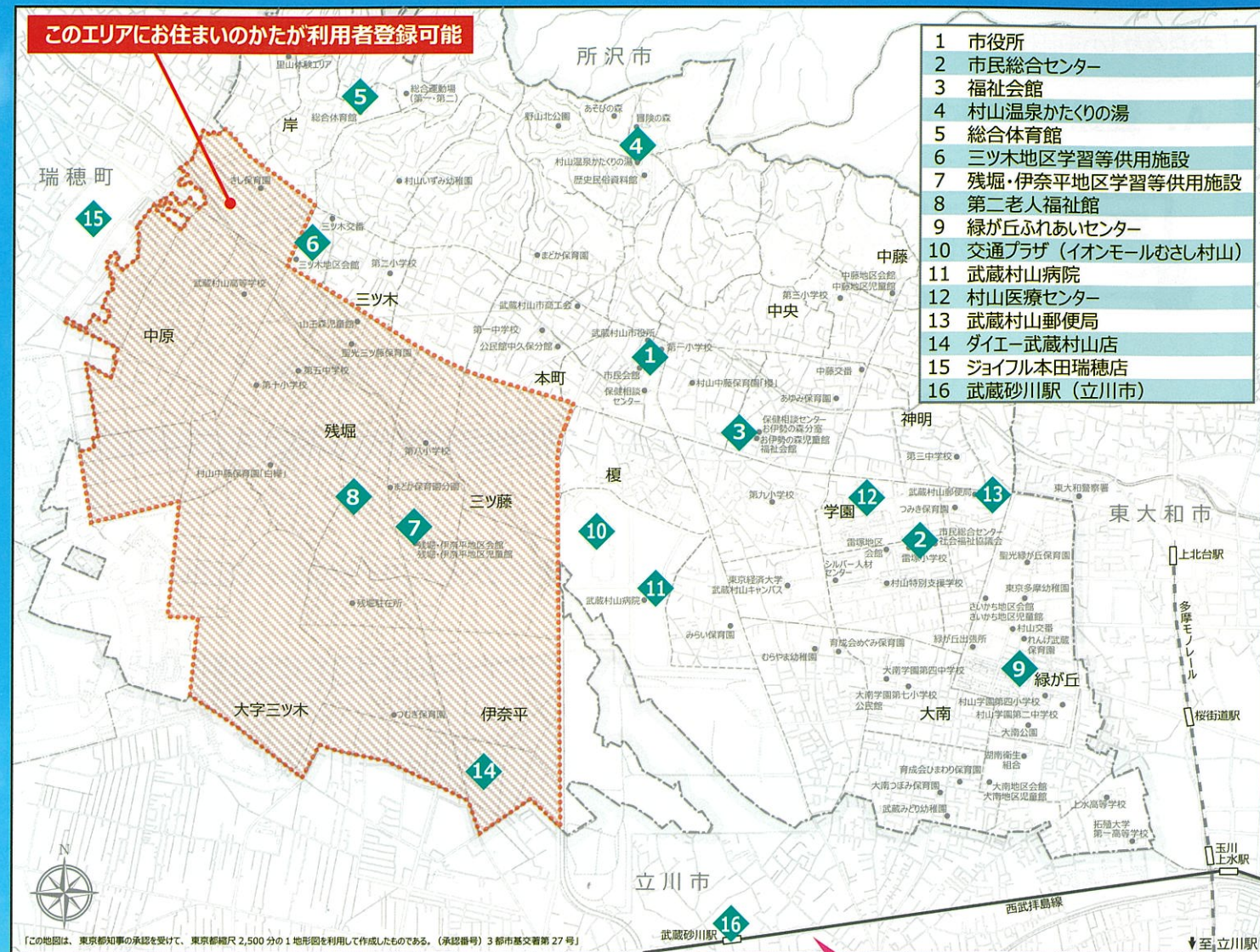


※行き帰り同時に予約できます。

利用の際の注意事項

- 予約期間は、利用日の**1週間前から当日の運行時間の30分前**までです。
午前8時から午前8時30分にご利用の場合は前運行日の午後5時までに予約をしてください。
予約時間は午前8時から午後5時までです。
- 乗り合いのため、同じ便（同じ時間帯）に予約をしたかたが複数いた場合には、
順番に回ってそれぞれの目的地まで運行します。
- 利用希望者が集中した場合は、別の時間のご利用をお願いする場合があります。
- 乗降場所以外での途中下車や一時停車はできません。

乗降場所一覧



乗降場所が増えました!!

令和4年4月から、新たに以下の場所でも乗降できるようになりました。

- ⑭ダイエー武蔵村山店
- ⑮ジョイフル本田瑞穂店
- ⑯武蔵砂川駅（立川市）



こちらのステッカーが
乗降場所の目印です!

まずは事前に登録を

「むらタク」の利用を希望されるかたは、以下のいずれかの方法で利用登録をしてください。

A. 登録申請書の提出



「登録申請書」に必要事項を記入の上、下記の方法で提出してください。
「登録申請書」は、市ホームページからダウンロードするか、窓口へお問い合わせ下さい。

- 持参 交通企画・モルルール推進課（市役所2階）窓口
- 郵送 〒208-8501 武蔵村山市本町1-1-1
武蔵村山市 都市整備部 交通企画・モルルール推進課 宛
- FAX 042-566-4493

B. 電子申請



市公式ホームページ「電子申請・電子調達サービス」から申請してください。

登録が完了すると、後日「利用者登録証」を郵送します。

利用料金等について

- 登録していないかたでも利用登録者と同時かつ同一場所で乗降するかたは利用可能です。住所や利用登録者との関係は問いません。
- 障害者手帳等所持者及び要介護（要支援）認定者については、利用者登録時に介助者カードを交付し、1人の介助者の同乗が可能です。
- 一般登録者のかたで、傷病や疾病等の理由から登録者本人のみでの利用が困難な場合1人の介助者の同乗が可能です。

利用登録者・同乗者の利用料金は以下のとおりです。

区分	金額
一般（大人）	300円
割引料金対象者 身体障害者手帳・療育手帳（愛の手帳）・ 精神障害者保健福祉手帳・シルバーパス所持者/ 要介護（要支援）認定を受けているかた/ 介助者／小学生	150円
未就学児	無料

ベビーカーや車いす
をご利用のかたでも
乗車可能です。
ご利用の際は、畳ん
でご利用ください。

問合せ

武蔵村山市 都市整備部 交通企画・モルルール推進課

☎042-565-1111（内線273・279）

予約がいつでもカンタンに🐼 /

スマホやパソコンから

利用予約ができるようになりました！

予約受付期間

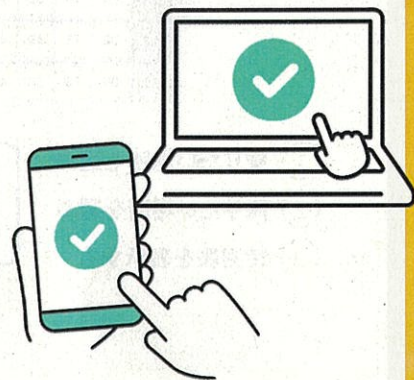
電話予約 : 利用日の1週間前から当日の運行時間帯の30分前まで
(午前8時から午前8時30分の予約は前運行日の午後5時まで)

ネット予約 : 利用日の3日前から当日の運行時間帯の60分前まで
(午前8時台の予約は電話予約のみ)

予約受付時間

電話予約 : 月曜日から土曜日までの午前8時から午後5時まで
※祝日及び年末年始(12月29日~1月3日)を除く。

ネット予約 : 月曜日から日曜日までの午前8時から午後11時まで



予約のキャンセル

電話予約 : 予約した日の運行時間帯の30分前までに予約連絡先へご連絡ください。
(利用予約の受付時間の締切と同様です。)

ネット予約 : 予約した日の運行時間帯の60分前までにWEBサイトから予約の取消を行ってください。時間内に取消ができなかった場合は、予約連絡先へご連絡ください。



詳しい利用方法は、裏面をご確認ください！

ポケットBUS停 使い方

ログインする



- ① ログインIDを入力
- ② パスワードを入力
- ③ ログインボタンを押す



(ポケットBUS停)

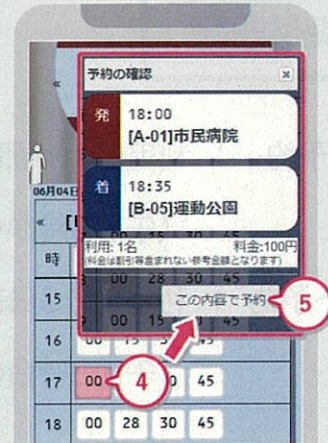
! 「ログイン情報を記憶する」にチェックを入れると、次回から自動でログインできます

むらタクの予約をする



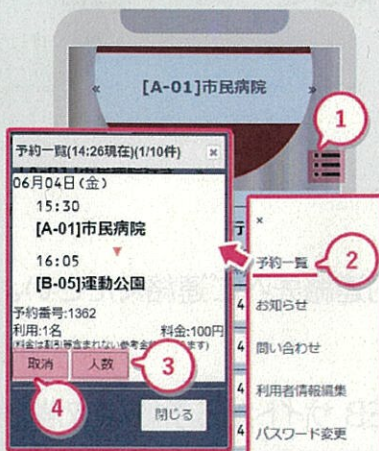
- ① 乗りたい場所を選ぶ
- ② 降りたい場所を選ぶ
- ③ 時刻表を表示する

! 乗りたい場所をタップすると地図から選ぶこともできます



- ④ 乗りたい時間を選ぶ
- ⑤ 内容を確認し、よければ「この内容で予約」をタップ

予約の確認や変更



- ① メニューボタンをタップ
- ② 「予約一覧」をタップ
- ③ 人数を変更
- ④ 予約を取り消す

便利な機能



A 2~3人分の予約したいとき

1. 人のマークをタップ

B 予約したい日付を変える

1. 日付をタップ
2. カレンダーから選択