

市内循環バス（MMシャトル）の利用実績について

1 平成25年度以降の利用実績

平成25年度から令和3年度の利用実績は以下の表のとおりである。

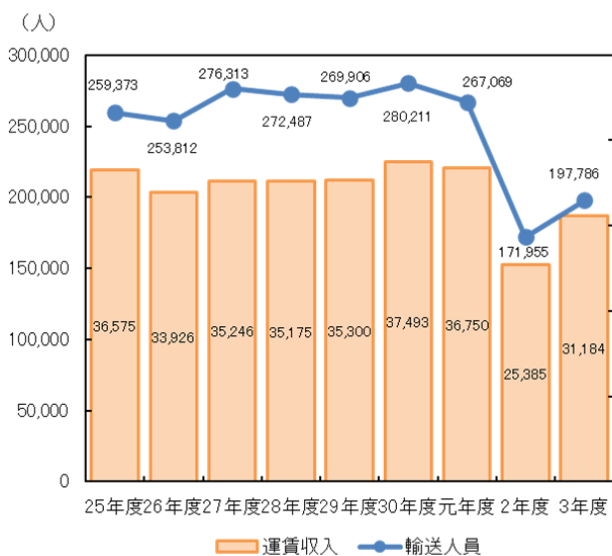
新型コロナウイルス感染症による影響により、令和2年度の輸送人員から大幅に減少している。

令和4年度からは、利用者数が少なく、収支率が低い武蔵砂川及び西ルートを廃止とし、上北台ルート及び玉川上水ルートで運行を行っている。

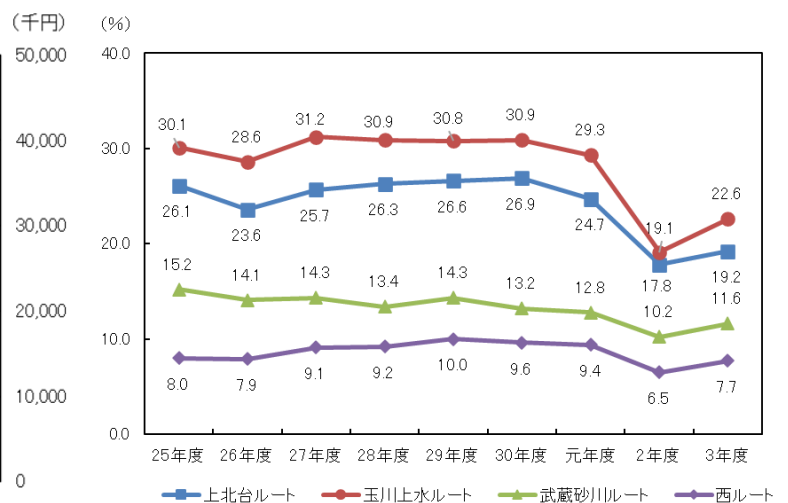
【平成25年度～令和3年度における利用実績】

	上北台ルート			玉川上水ルート			武蔵砂川ルート			西ルート			ルート全体		
	輸送人員 (人)	運賃収入 (千円)	収支率 (%)	輸送人員 (人)	運賃収入 (千円)	収支率 (%)	輸送人員 (人)	運賃収入 (千円)	収支率 (%)	輸送人員 (人)	運賃収入 (千円)	収支率 (%)	輸送人員 (人)	運賃収入 (千円)	収支率 (%)
25年度	119,297	16,822	26.1	107,829	15,205	30.1	17,732	2,500	15.2	14,515	2,046	8.0	259,373	36,575	23.3
26年度	113,580	15,181	23.6	107,872	14,418	28.6	17,333	2,317	14.1	15,027	2,008	7.9	253,812	33,926	21.7
27年度	123,712	15,779	25.7	117,665	15,007	31.2	17,563	2,241	14.3	17,373	2,217	9.1	276,313	35,246	23.6
28年度	124,396	16,057	26.3	114,703	14,808	30.9	16,194	2,089	13.4	17,194	2,219	9.2	272,487	35,175	23.6
29年度	122,911	16,075	26.6	111,768	14,618	30.8	16,861	2,206	14.3	18,366	2,400	10.0	269,906	35,300	24.0
30年度	129,442	17,319	26.9	116,318	15,563	30.9	16,176	2,164	13.2	18,275	2,445	9.6	280,211	37,493	23.9
元年度	120,619	16,598	24.7	112,267	15,448	29.3	15,938	2,193	12.8	18,245	2,511	9.4	267,069	36,750	22.5
2年度	80,620	11,901	17.8	67,917	10,026	19.1	11,799	1,742	10.2	11,619	1,715	6.5	171,955	25,385	15.6
3年度	88,685	13,983	19.2	81,497	12,849	22.6	13,595	2,143	11.6	14,009	2,209	7.7	197,786	31,184	17.6

【ルート全体の過去9年間の利用実績の推移】



【収支率（運送収入／運行経費）の推移】



2 令和4年度（4月～10月）の利用実績

上北台及び玉川上水ルートへの輸送人員及び運賃収入について、新型コロナウイルス感染症の流行する前の令和元年度から比較する。令和4年度は、各月で前年を上回っており、少しずつ増加している。

【各年度における輸送人員比較】

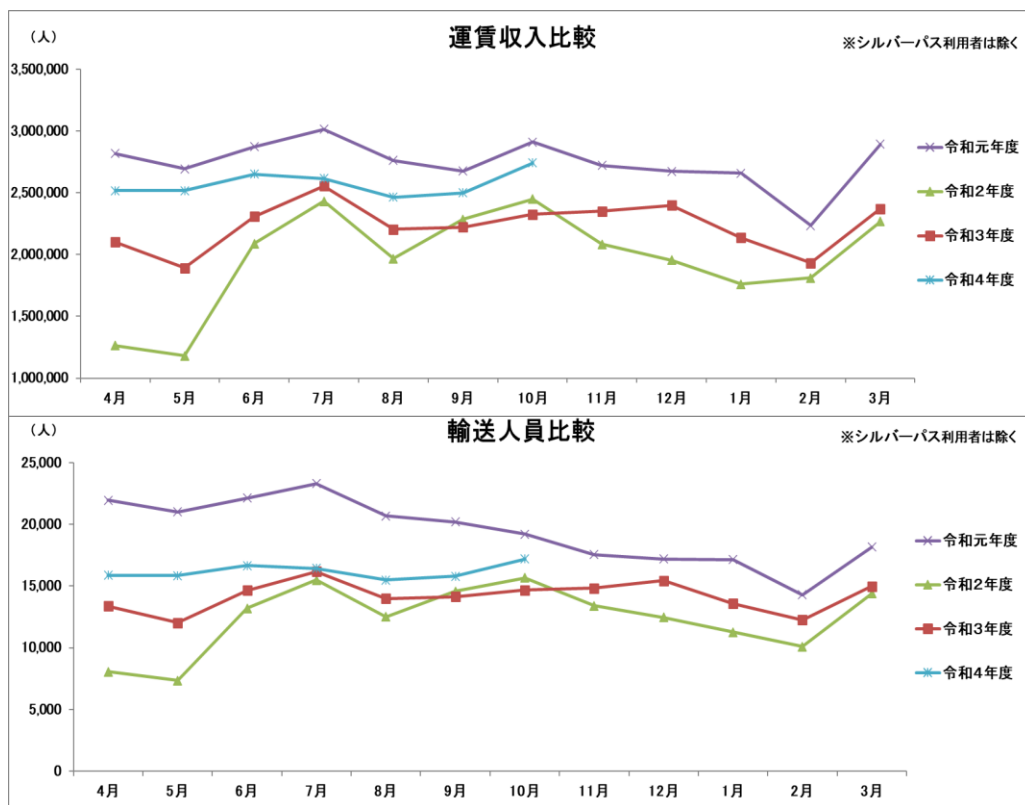
(単位：人)

	元年度	2年度	3年度	4年度
4月	21,958	8,065	13,387	15,865
5月	21,022	7,344	12,021	15,851
6月	22,129	13,209	14,655	16,674
7月	23,317	15,502	16,184	16,431
8月	20,678	12,524	14,003	15,504
9月	20,203	14,578	14,144	15,791
10月	19,213	15,667	14,689	17,193
11月	17,550	13,408	14,831	-
12月	17,193	12,455	15,444	-
1月	17,158	11,276	13,591	-
2月	14,292	10,104	12,260	-
3月	18,173	14,405	14,973	-
平均	19,407	12,378	14,182	16,187
合計	232,886	148,537	170,182	113,309

【各年度における運賃収入比較】

(単位：円)

	元年度	2年度	3年度	4年度
4月	2,818,202	1,265,100	2,102,640	2,517,303
5月	2,694,273	1,180,995	1,892,014	2,519,223
6月	2,874,749	2,088,121	2,308,980	2,651,202
7月	3,016,190	2,432,440	2,556,093	2,617,279
8月	2,762,771	1,969,190	2,205,810	2,464,436
9月	2,678,322	2,286,383	2,223,511	2,501,109
10月	2,912,205	2,450,193	2,327,775	2,742,110
11月	2,722,635	2,083,950	2,350,754	-
12月	2,674,168	1,954,768	2,400,477	-
1月	2,658,729	1,761,238	2,138,193	-
2月	2,235,940	1,811,329	1,932,092	-
3月	2,894,095	2,269,153	2,371,120	-
平均	2,745,190	1,962,738	2,234,122	2,573,237
合計	32,942,279	23,552,860	26,809,459	18,012,662



【ルート別輸送人員比較】

上北台ルート

(単位：人)

	元年度	2年度	3年度	4年度
4月	11,603	4,387	7,208	8,480
5月	11,275	3,946	6,264	8,475
6月	11,503	7,211	7,652	8,786
7月	12,337	8,571	8,275	8,642
8月	10,552	6,686	6,969	8,022
9月	10,049	7,806	7,194	8,283
10月	9,927	8,364	7,945	9,295
11月	9,309	7,395	7,798	-
12月	8,847	6,823	7,916	-
1月	9,106	6,177	7,261	-
2月	7,468	5,499	6,361	-
3月	8,643	7,755	7,842	-
平均	10,052	6,718	7,390	8,569
合計	120,61	80,620	88,685	59,983

玉川上水ルート

(単位：人)

	元年度	2年度	3年度	4年度
4月	10,355	3,678	6,179	7,385
5月	9,747	3,398	5,757	7,376
6月	10,626	5,998	7,003	7,888
7月	10,980	6,931	7,909	7,789
8月	10,126	5,838	7,034	7,482
9月	10,154	6,772	6,950	7,508
10月	9,286	7,303	6,744	7,898
11月	8,241	6,013	7,033	-
12月	8,346	5,632	7,528	-
1月	8,052	5,099	6,330	-
2月	6,824	4,605	5,899	-
3月	9,530	6,650	7,131	-
平均	9,356	5,660	6,791	7,618
合計	112,267	67,917	81,497	53,326

