

乗合タクシーの状況（平成25年度の実績）

① 利用者登録状況 464名

※登録者数464名／対象地域人口9,018名＝約5.15%（平成26年4月1日時点人口）

② 男女別登録者数

性別	登録者数	割合
男性	195名	42.0%
女性	269名	58.0%

③ 登録者の種別

種別	登録者数	割合
一般	126名	27.2%
各種手帳所持者及び介護認定者	55名	11.9%
小学生	10名	2.2%
未就学児	28名	6.0%
高齢者	245名	52.2%
合計	464名	100.0%

④ 利用状況

(1) 月別利用者数

月	運行日数	予約件数	利用者数	1日平均利用者数	利用料
4月	25日	66件	87名	3.5名	14,250円
5月	24日	102件	122名	5.1名	19,350円
6月	25日	148件	174名	7.0名	29,700円
7月	26日	159件	195名	7.5名	32,100円
8月	27日	151件	199名	7.4名	31,050円
9月	23日	162件	204名	8.9名	31,200円
10月	26日	171件	221名	8.5名	34,500円
11月	24日	173件	200名	8.3名	33,150円
12月	23日	168件	200名	8.7名	36,000円
1月	23日	150件	181名	7.9名	31,800円
2月	22日	150件	190名	8.6名	33,450円
3月	25日	184件	217名	8.7名	37,800円
合計	293日	1,784件	2,190名	(平均)7.5名	364,350円

(2) 場所別利用者数

	市役所	市民総合センター	お伊勢の森分室	武蔵村山病院	村山医療センター	交通プラザ
合計(年)	566名	185名	4名	611名	165名	659名
割合	25.8%	8.4%	0.2%	27.9%	7.5%	30.1%

(3) 利用者内訳

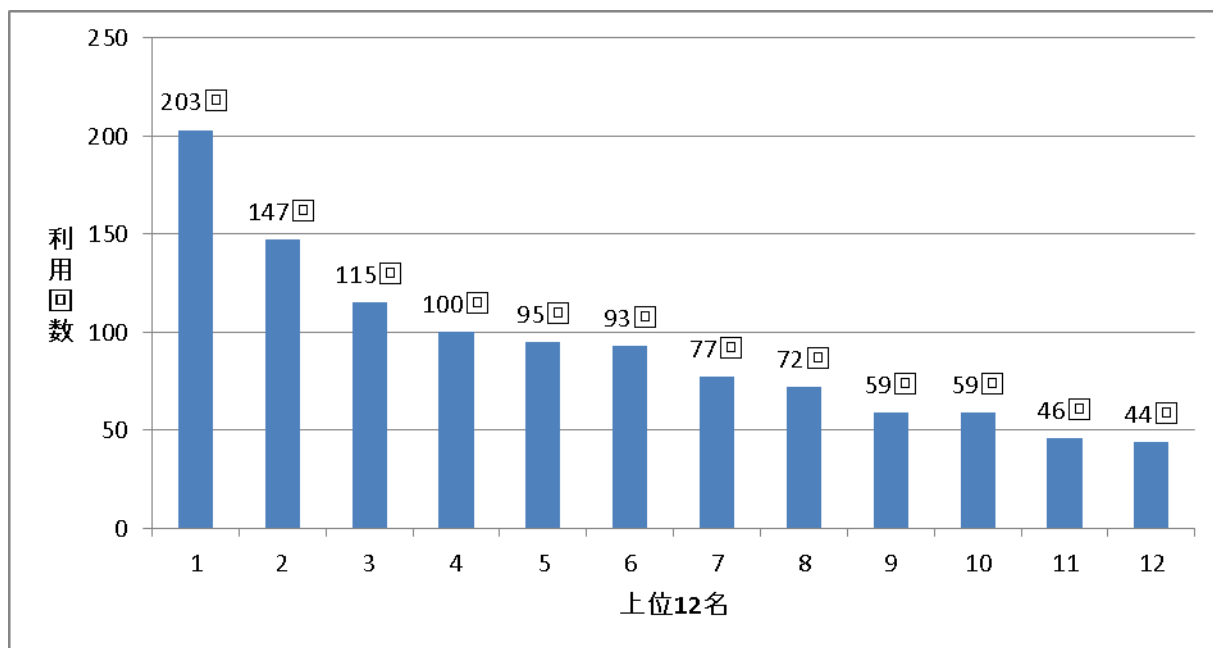
	一般	手帳所持者	シルバーパス	介助者	小学生	未就学児
合計(年)	463名	661名	766名	68名	8名	224名
割合	21.1%	30.2%	35.0%	3.1%	0.4%	10.2%

※ 一般の利用料：1乗車300円

手帳所持者、シルバーパス、介助者、小学生の利用料：1乗車150円

未就学児の利用料：無料

(4) 利用回数上位者（平成26年6月時点 登録者数485名）



※平成26年6月11日時点の延べ利用回数は2,204人(回)であるが、利用回数の多い上位12名の利用回数合計が1,110回となっており、12名で延べ利用回数の50%を占めていることとなる。