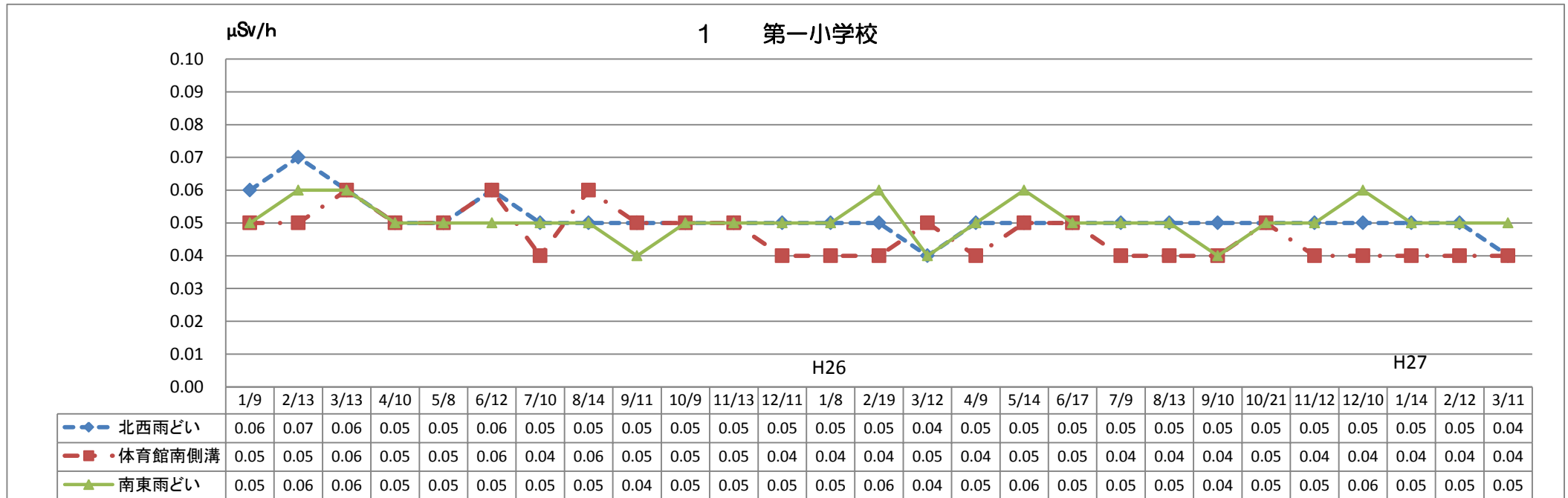


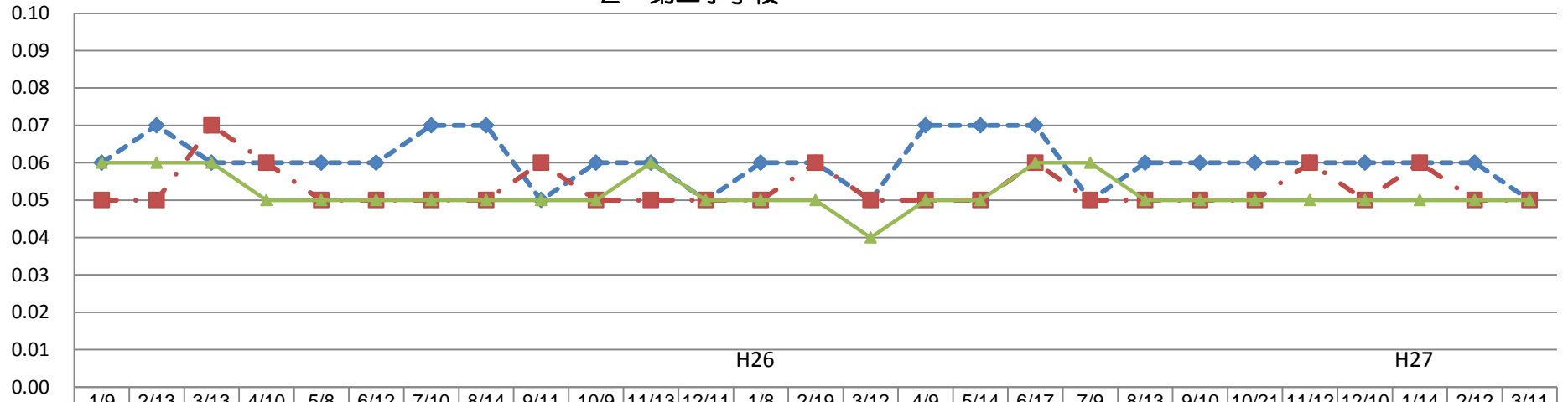
# 空間放射線量測定結果

～施設別折れ線グラフ～



μSv/h

### 2 第二小学校



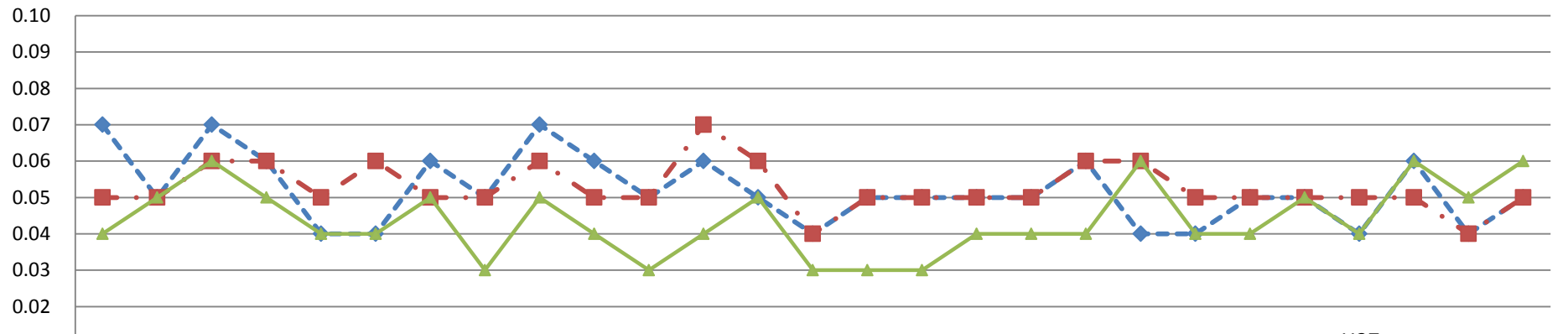
H26

H27

	1/9	2/13	3/13	4/10	5/8	6/12	7/10	8/14	9/11	10/9	11/13	12/11	1/8	2/19	3/12	4/9	5/14	6/17	7/9	8/13	9/10	10/21	11/12	12/10	1/14	2/12	3/11	
南東雨どい	0.06	0.07	0.06	0.06	0.06	0.06	0.07	0.07	0.05	0.06	0.06	0.05	0.06	0.06	0.05	0.07	0.07	0.07	0.05	0.06	0.06	0.06	0.06	0.06	0.06	0.06	0.06	0.05
南側溝	0.05	0.05	0.07	0.06	0.05	0.05	0.05	0.05	0.06	0.05	0.05	0.05	0.05	0.06	0.05	0.05	0.05	0.06	0.05	0.05	0.05	0.05	0.05	0.06	0.05	0.06	0.05	0.05
体育館東雨どい	0.06	0.06	0.06	0.05	0.05	0.05	0.05	0.05	0.05	0.05	0.06	0.05	0.05	0.05	0.04	0.05	0.05	0.06	0.06	0.05	0.05	0.05	0.05	0.05	0.05	0.05	0.05	0.05

μSv/h

### 3 第三小学校

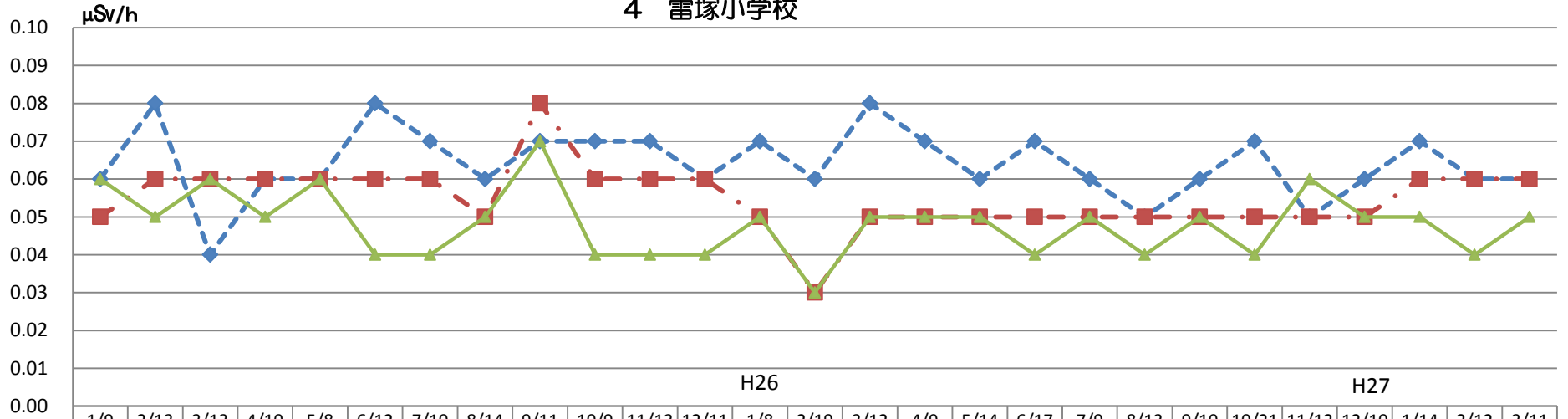


H26

H27

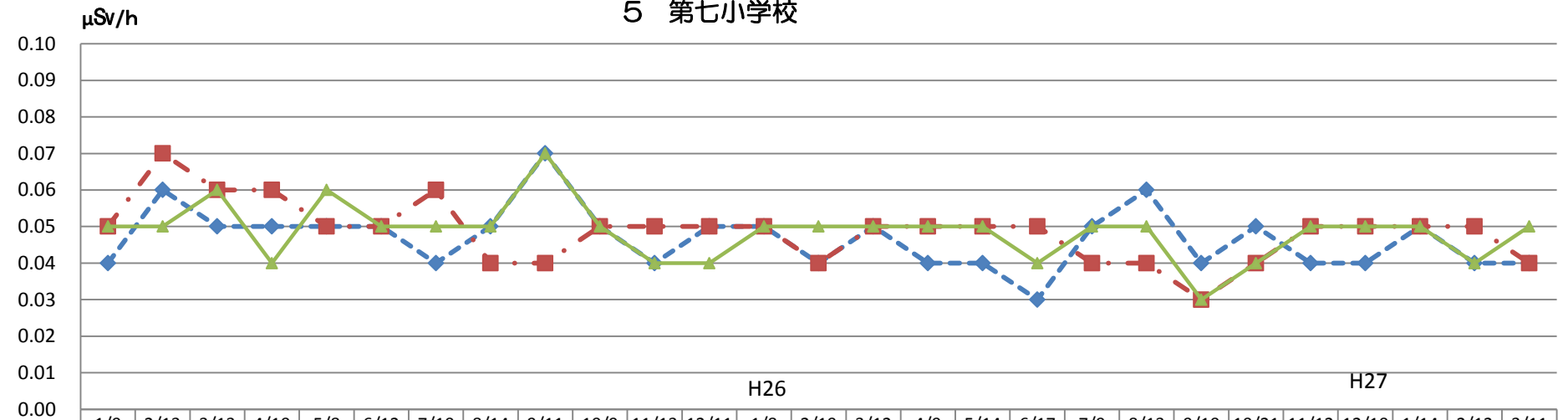
	1/9	2/13	3/13	4/10	5/8	6/12	7/10	8/14	9/11	10/9	11/13	12/11	1/8	2/19	3/12	4/9	5/14	6/17	7/9	8/13	9/10	10/21	11/12	12/10	1/14	2/12	3/11	
体育館西側溝	0.07	0.05	0.07	0.06	0.04	0.04	0.06	0.05	0.07	0.06	0.05	0.06	0.05	0.04	0.05	0.05	0.05	0.05	0.06	0.04	0.04	0.05	0.05	0.04	0.06	0.04	0.05	
機械室雨どい	0.05	0.05	0.06	0.06	0.05	0.06	0.05	0.05	0.06	0.05	0.05	0.07	0.06	0.04	0.05	0.05	0.05	0.05	0.06	0.06	0.05	0.05	0.05	0.05	0.05	0.05	0.04	0.05
東倉庫雨どい	0.04	0.05	0.06	0.05	0.04	0.04	0.05	0.03	0.05	0.04	0.03	0.04	0.05	0.03	0.03	0.03	0.04	0.04	0.04	0.06	0.04	0.04	0.05	0.04	0.06	0.05	0.06	

### 4 雷塚小学校



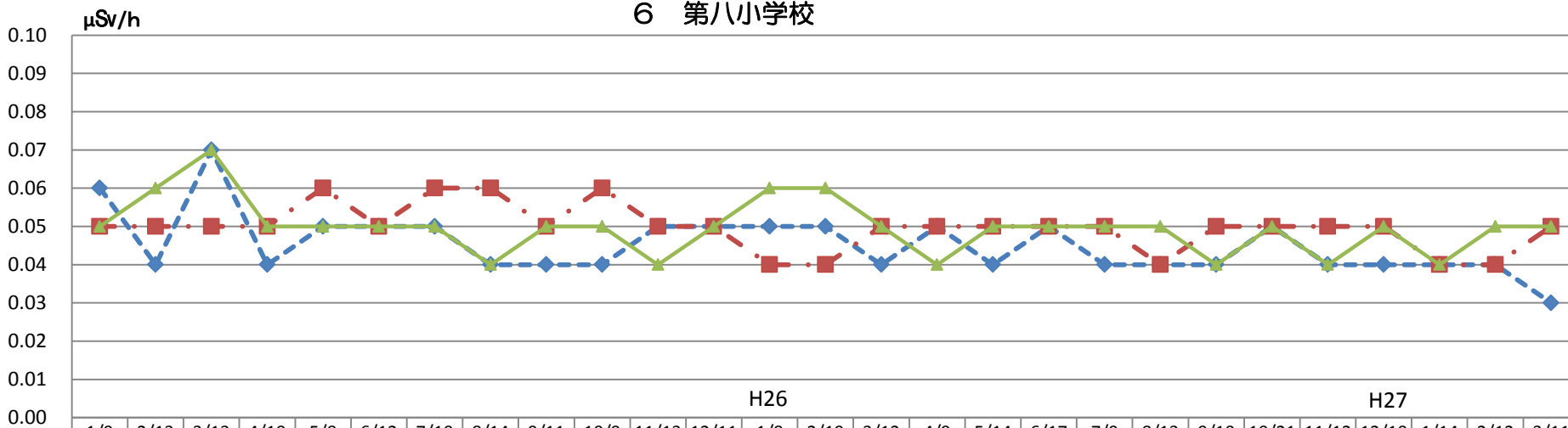
	H26													H27													
	1/9	2/13	3/13	4/10	5/8	6/12	7/10	8/14	9/11	10/9	11/13	12/11	1/8	2/19	3/12	4/9	5/14	6/17	7/9	8/13	9/10	10/21	11/12	12/10	1/14	2/12	3/11
南雨どい	0.06	0.08	0.04	0.06	0.06	0.08	0.07	0.06	0.07	0.07	0.07	0.06	0.07	0.06	0.08	0.07	0.06	0.07	0.06	0.05	0.06	0.07	0.05	0.06	0.07	0.06	0.06
体育館東雨どい	0.05	0.06	0.06	0.06	0.06	0.06	0.06	0.05	0.08	0.06	0.06	0.06	0.05	0.03	0.05	0.05	0.05	0.05	0.05	0.05	0.05	0.05	0.05	0.05	0.05	0.06	0.06
校庭南側溝	0.06	0.05	0.06	0.05	0.06	0.04	0.04	0.05	0.07	0.04	0.04	0.04	0.05	0.03	0.05	0.05	0.05	0.04	0.05	0.04	0.05	0.04	0.06	0.05	0.05	0.04	0.05

### 5 第七小学校



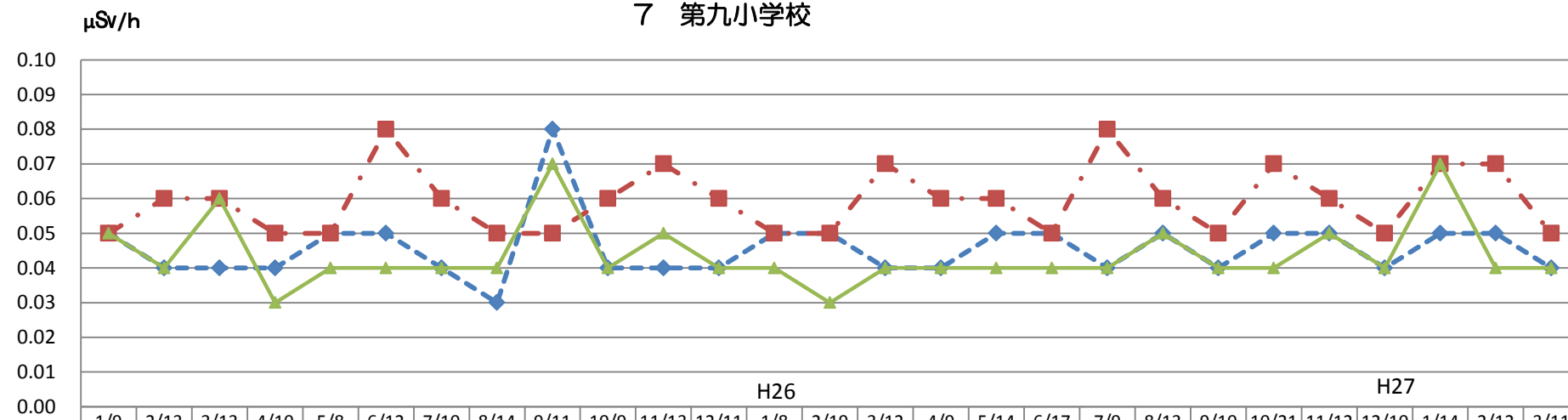
	H26													H27													
	1/9	2/13	3/13	4/10	5/8	6/12	7/10	8/14	9/11	10/9	11/13	12/11	1/8	2/19	3/12	4/9	5/14	6/17	7/9	8/13	9/10	10/21	11/12	12/10	1/14	2/12	3/11
体育館北雨どい	0.04	0.06	0.05	0.05	0.05	0.05	0.04	0.05	0.07	0.05	0.04	0.05	0.05	0.04	0.05	0.04	0.04	0.03	0.05	0.06	0.04	0.05	0.04	0.04	0.05	0.04	0.04
体育館西雨どい	0.05	0.07	0.06	0.06	0.05	0.05	0.06	0.04	0.04	0.05	0.05	0.05	0.05	0.04	0.05	0.05	0.05	0.05	0.04	0.04	0.03	0.04	0.05	0.05	0.05	0.05	0.04
校庭南側溝	0.05	0.05	0.06	0.04	0.06	0.05	0.05	0.05	0.07	0.05	0.04	0.04	0.05	0.05	0.05	0.05	0.05	0.04	0.05	0.05	0.03	0.04	0.05	0.05	0.05	0.04	0.05

### 6 第八小学校



	H26												H27														
	1/9	2/13	3/13	4/10	5/8	6/12	7/10	8/14	9/11	10/9	11/13	12/11	1/8	2/19	3/12	4/9	5/14	6/17	7/9	8/13	9/10	10/21	11/12	12/10	1/14	2/12	3/11
◆ 体育館南雨どい	0.06	0.04	0.07	0.04	0.05	0.05	0.05	0.04	0.04	0.04	0.05	0.05	0.05	0.05	0.04	0.05	0.04	0.05	0.04	0.04	0.04	0.05	0.04	0.04	0.04	0.04	0.03
■ 南西角側溝	0.05	0.05	0.05	0.05	0.06	0.05	0.06	0.06	0.05	0.06	0.05	0.05	0.04	0.04	0.05	0.05	0.05	0.05	0.05	0.04	0.05	0.05	0.05	0.05	0.04	0.04	0.05
▲ 南東倉庫雨どい	0.05	0.06	0.07	0.05	0.05	0.05	0.05	0.04	0.05	0.05	0.04	0.05	0.06	0.06	0.05	0.04	0.05	0.05	0.05	0.05	0.04	0.05	0.04	0.05	0.04	0.05	0.05

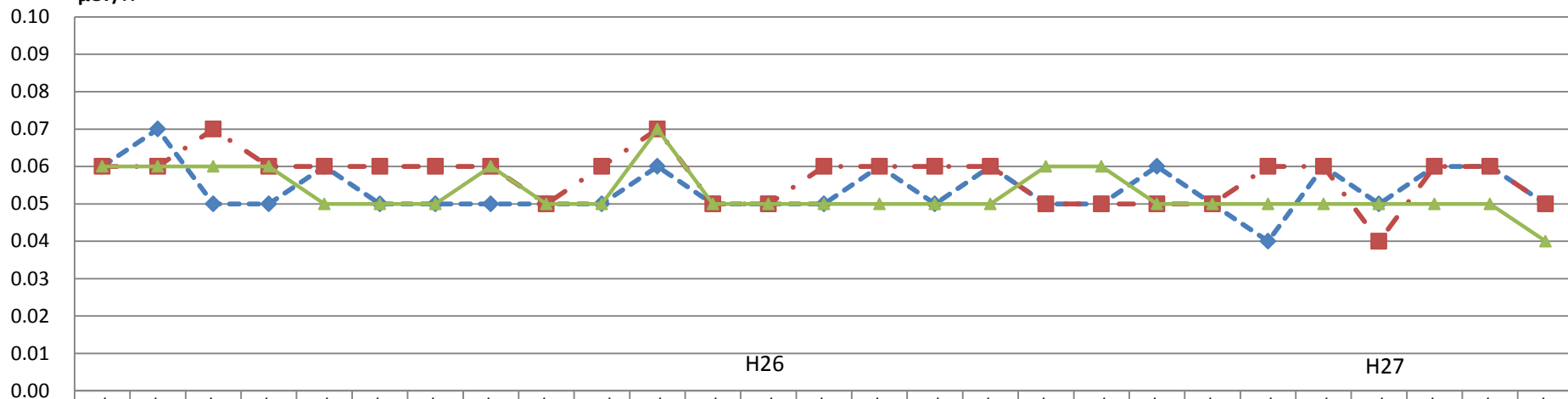
### 7 第九小学校



	H26												H27														
	1/9	2/13	3/13	4/10	5/8	6/12	7/10	8/14	9/11	10/9	11/13	12/11	1/8	2/19	3/12	4/9	5/14	6/17	7/9	8/13	9/10	10/21	11/12	12/10	1/14	2/12	3/11
◆ 体育館北側溝	0.05	0.04	0.04	0.04	0.05	0.05	0.04	0.03	0.08	0.04	0.04	0.04	0.05	0.05	0.04	0.04	0.05	0.05	0.04	0.05	0.04	0.05	0.05	0.04	0.05	0.05	0.04
■ 南東雨どい	0.05	0.06	0.06	0.05	0.05	0.08	0.06	0.05	0.05	0.06	0.07	0.06	0.05	0.05	0.07	0.06	0.06	0.05	0.08	0.06	0.05	0.07	0.06	0.05	0.07	0.07	0.05
▲ 西倉庫雨どい	0.05	0.04	0.06	0.03	0.04	0.04	0.04	0.04	0.07	0.04	0.05	0.04	0.04	0.03	0.04	0.04	0.04	0.04	0.04	0.05	0.04	0.04	0.05	0.04	0.07	0.04	0.04

### 8 第十小学校

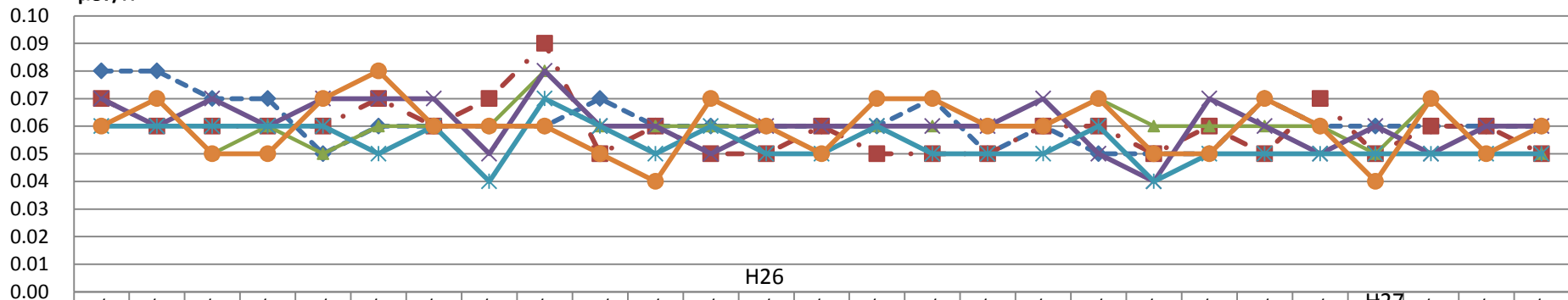
μSv/h



	H26													H27														
	1/9	2/13	3/13	4/10	5/8	6/12	7/10	8/14	9/11	10/9	11/13	12/11	1/8	2/19	3/12	4/9	5/14	6/17	7/9	8/13	9/10	10/21	11/12	12/10	1/14	2/12	3/11	
—◆— 体育館北雨どい	0.06	0.07	0.05	0.05	0.06	0.05	0.05	0.05	0.05	0.05	0.06	0.05	0.05	0.05	0.06	0.05	0.06	0.05	0.05	0.06	0.05	0.04	0.06	0.05	0.06	0.06	0.05	0.05
—■— 体育館西側溝	0.06	0.06	0.07	0.06	0.06	0.06	0.06	0.06	0.05	0.06	0.07	0.05	0.05	0.06	0.06	0.06	0.06	0.05	0.05	0.05	0.05	0.06	0.06	0.04	0.06	0.06	0.05	
—▲— 南東側溝	0.06	0.06	0.06	0.06	0.05	0.05	0.05	0.06	0.05	0.05	0.07	0.05	0.05	0.05	0.05	0.05	0.05	0.06	0.06	0.05	0.05	0.05	0.05	0.05	0.05	0.05	0.04	

### 9 小中一貫校村山学園

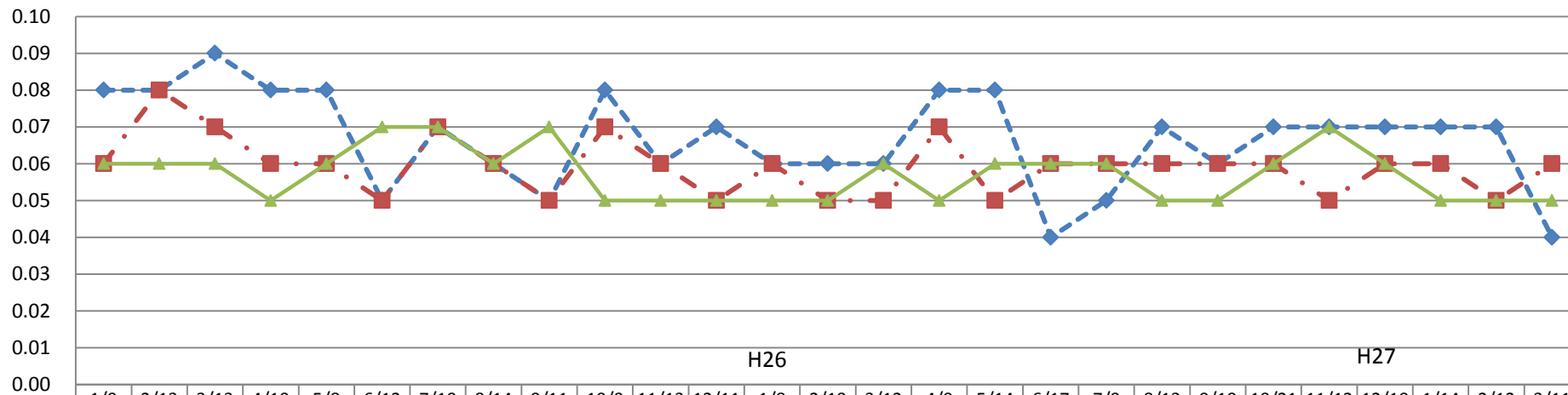
μSv/h



	H26													H27													
	1/9	2/13	3/13	4/10	5/8	6/12	7/10	8/14	9/11	10/9	11/13	12/11	1/8	2/19	3/12	4/9	5/14	6/17	7/9	8/13	9/10	10/21	11/12	12/10	1/14	2/12	3/11
—◆— 北西雨どい	0.08	0.08	0.07	0.07	0.05	0.06	0.06	0.06	0.06	0.07	0.06	0.06	0.06	0.06	0.06	0.07	0.05	0.06	0.05	0.05	0.05	0.07	0.06	0.06	0.06	0.06	0.06
—■— 南西雨どい	0.07	0.06	0.06	0.06	0.06	0.07	0.06	0.07	0.09	0.05	0.06	0.05	0.05	0.06	0.05	0.05	0.05	0.06	0.06	0.05	0.06	0.05	0.07	0.05	0.06	0.06	0.05
—▲— 南側溝	0.06	0.07	0.05	0.06	0.05	0.06	0.06	0.06	0.08	0.06	0.06	0.06	0.06	0.05	0.06	0.06	0.06	0.06	0.07	0.06	0.06	0.06	0.06	0.05	0.07	0.05	0.05
—×— 南西雨どい	0.07	0.06	0.07	0.06	0.07	0.07	0.07	0.05	0.08	0.06	0.06	0.05	0.06	0.06	0.06	0.06	0.06	0.07	0.05	0.04	0.07	0.06	0.05	0.06	0.05	0.06	0.06
—*— 南側溝	0.06	0.06	0.06	0.06	0.06	0.05	0.06	0.04	0.07	0.06	0.05	0.06	0.05	0.05	0.06	0.05	0.05	0.05	0.06	0.04	0.05	0.05	0.05	0.05	0.05	0.05	0.05
—●— 南東雨どい	0.06	0.07	0.05	0.05	0.07	0.08	0.06	0.06	0.06	0.05	0.04	0.07	0.06	0.05	0.07	0.07	0.06	0.06	0.07	0.05	0.05	0.07	0.06	0.04	0.07	0.05	0.06

### 10 第一中学校

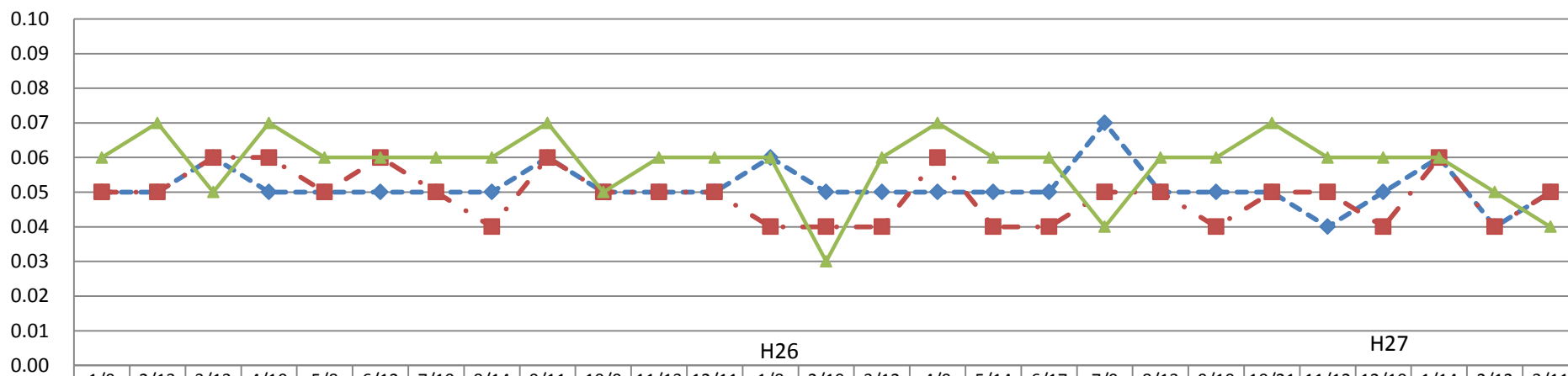
μSv/h



	H26													H27													
	1/9	2/13	3/13	4/10	5/8	6/12	7/10	8/14	9/11	10/9	11/13	12/11	1/8	2/19	3/12	4/9	5/14	6/17	7/9	8/13	9/10	10/21	11/12	12/10	1/14	2/12	3/11
—◆— 体育館北雨どい	0.08	0.08	0.09	0.08	0.08	0.05	0.07	0.06	0.05	0.08	0.06	0.07	0.06	0.06	0.06	0.08	0.08	0.04	0.05	0.07	0.06	0.07	0.07	0.07	0.07	0.07	0.04
-■- 体育館北東雨どい	0.06	0.08	0.07	0.06	0.06	0.05	0.07	0.06	0.05	0.07	0.06	0.05	0.06	0.05	0.05	0.07	0.05	0.06	0.06	0.06	0.06	0.06	0.05	0.06	0.06	0.05	0.06
—▲— 北西雨どい	0.06	0.06	0.06	0.05	0.06	0.07	0.07	0.06	0.07	0.05	0.05	0.05	0.05	0.05	0.06	0.05	0.06	0.06	0.06	0.05	0.05	0.06	0.07	0.06	0.05	0.05	0.05

### 11 第三中学校

μSv/h

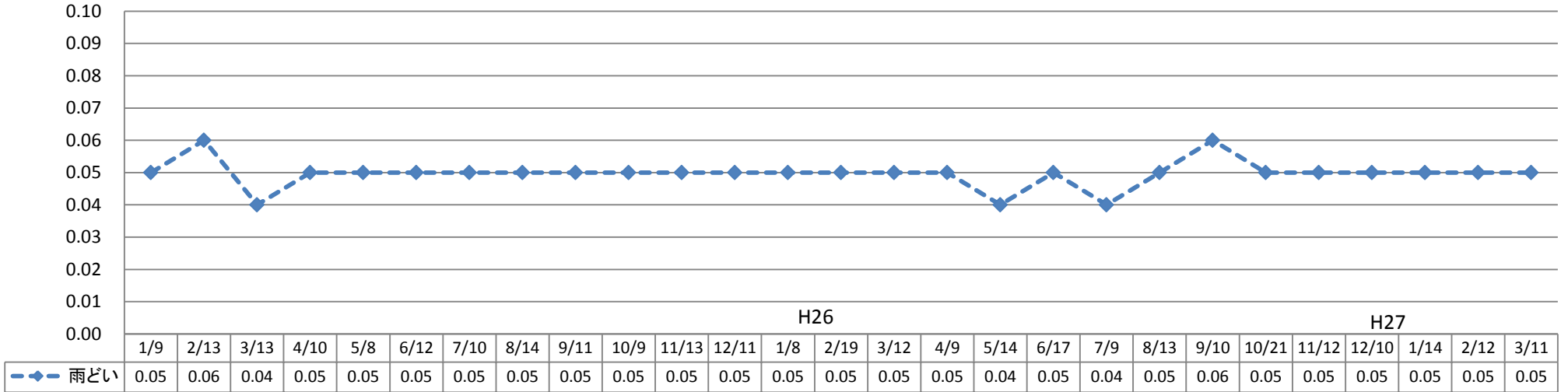


	H26													H27													
	1/9	2/13	3/13	4/10	5/8	6/12	7/10	8/14	9/11	10/9	11/13	12/11	1/8	2/19	3/12	4/9	5/14	6/17	7/9	8/13	9/10	10/21	11/12	12/10	1/14	2/12	3/11
—◆— 体育館西雨どい	0.05	0.05	0.06	0.05	0.05	0.05	0.05	0.05	0.06	0.05	0.05	0.05	0.06	0.05	0.05	0.05	0.05	0.05	0.07	0.05	0.05	0.05	0.04	0.05	0.06	0.04	0.05
-■- 体育館東側溝	0.05	0.05	0.06	0.06	0.05	0.06	0.05	0.04	0.06	0.05	0.05	0.05	0.04	0.04	0.04	0.06	0.04	0.04	0.05	0.05	0.04	0.05	0.05	0.04	0.06	0.04	0.05
—▲— 北雨どい	0.06	0.07	0.05	0.07	0.06	0.06	0.06	0.06	0.07	0.05	0.06	0.06	0.06	0.03	0.06	0.07	0.06	0.06	0.04	0.06	0.06	0.07	0.06	0.06	0.06	0.05	0.04



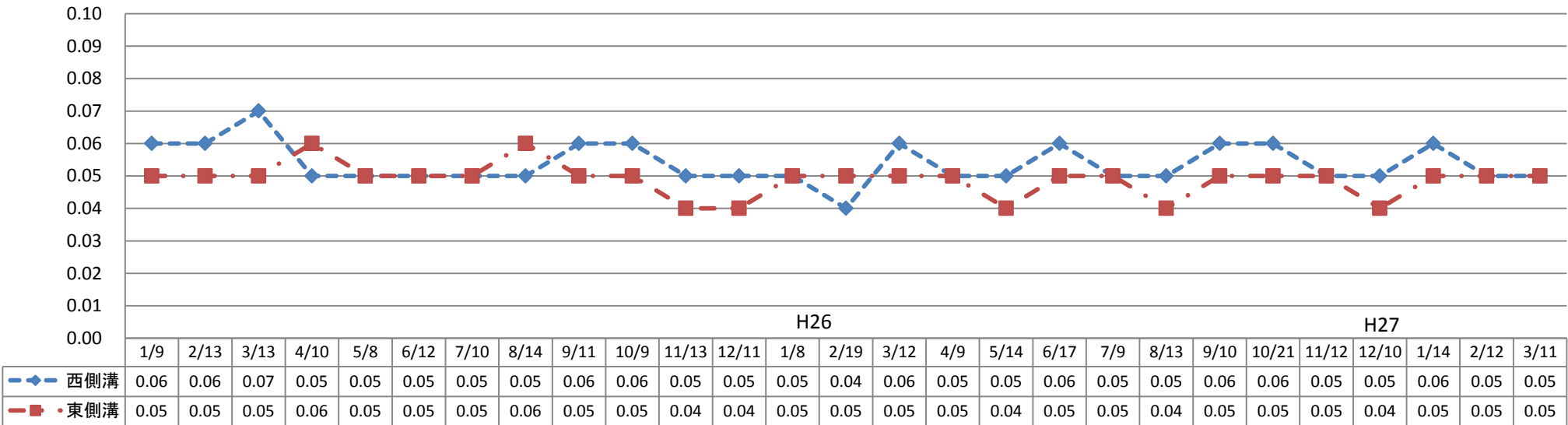
μSv/h

### 14 つみき保育園



μSv/h

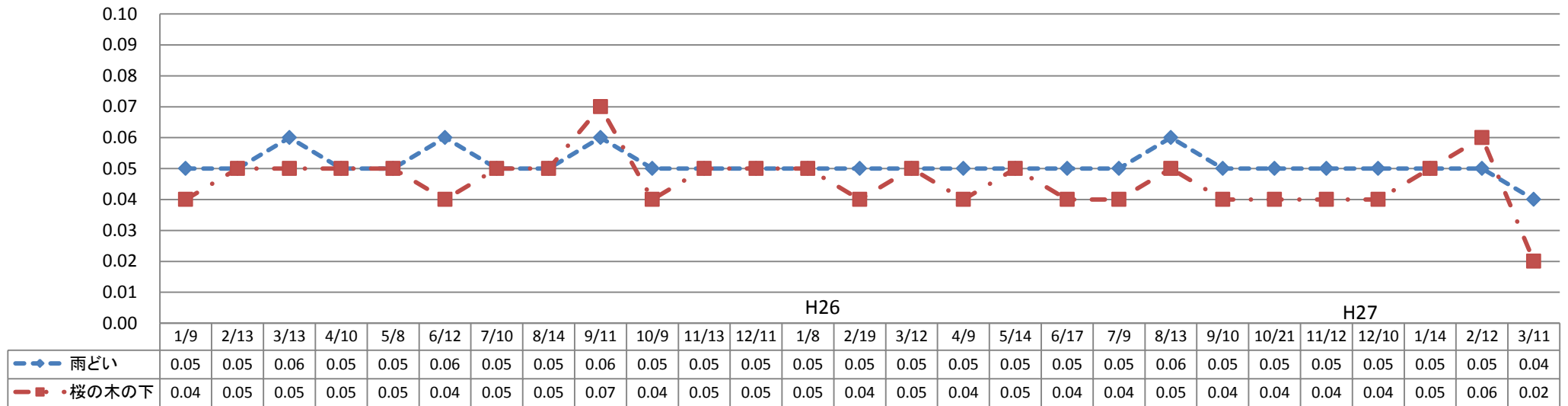
### 15 あゆみ保育園





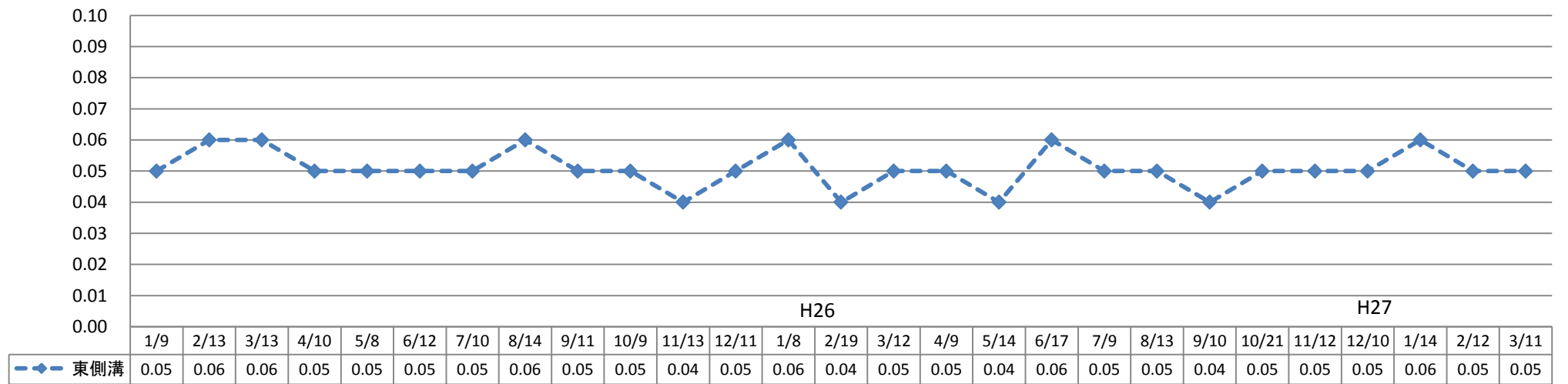
μSv/h

### 16 テマリ第二保育園



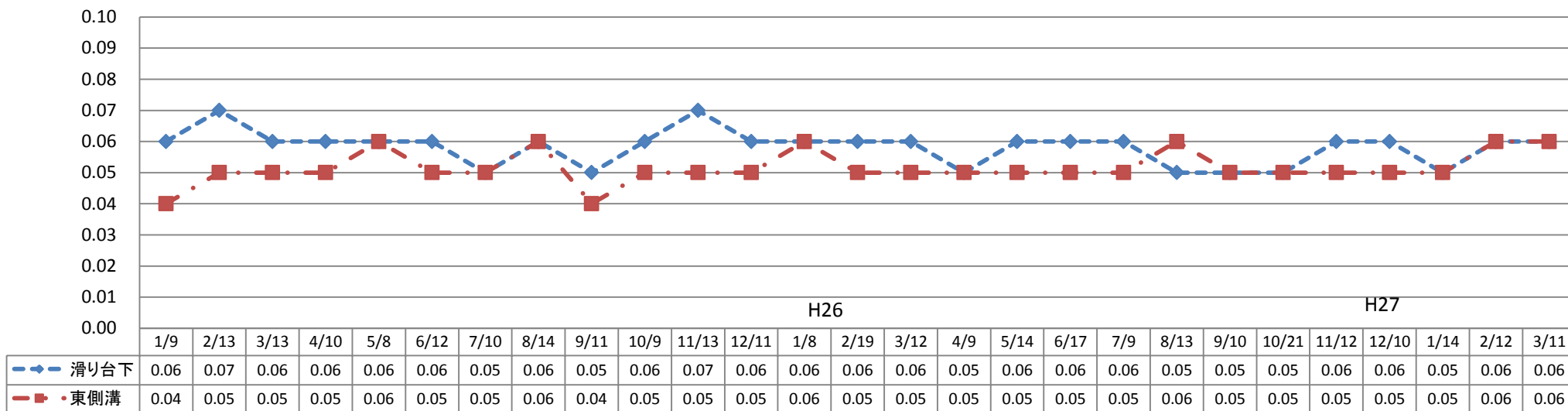
μSv/h

### 17 育成会めぐみ保育園



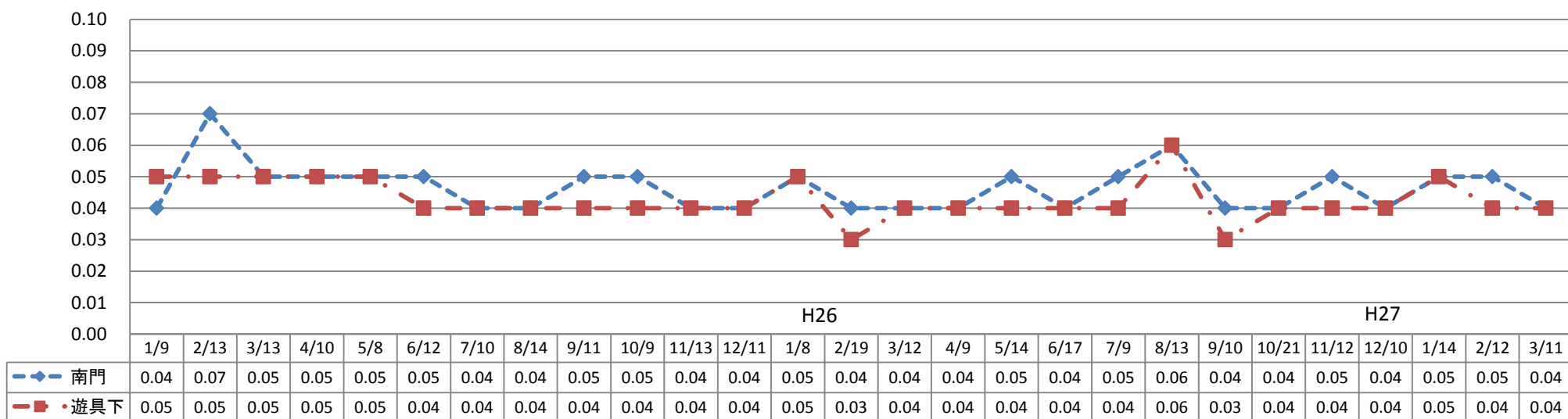
μSv/h

### 18 育成会ひまわり保育園



μSv/h

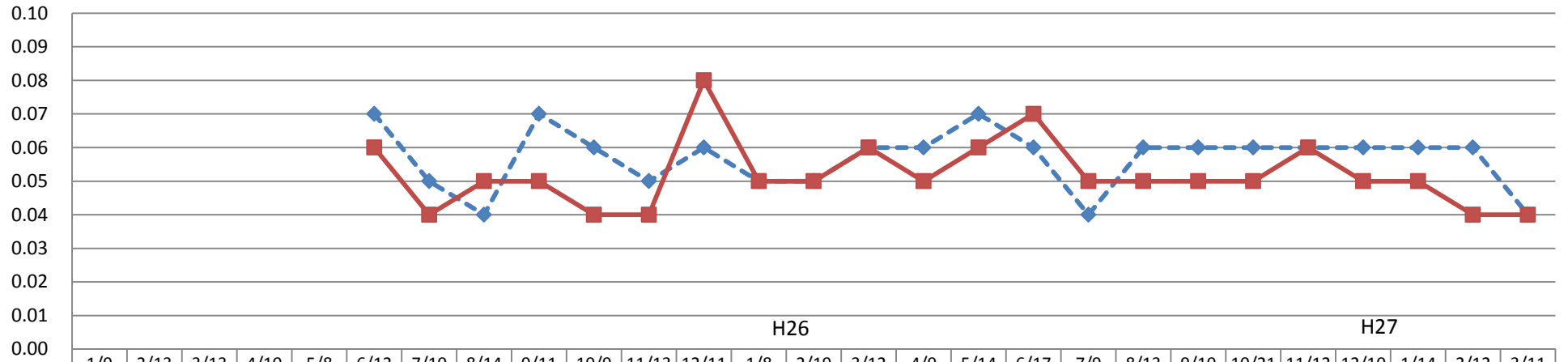
### 19 聖光緑が丘保育園





μSv/h

### 22 村山中藤保育園「櫻」

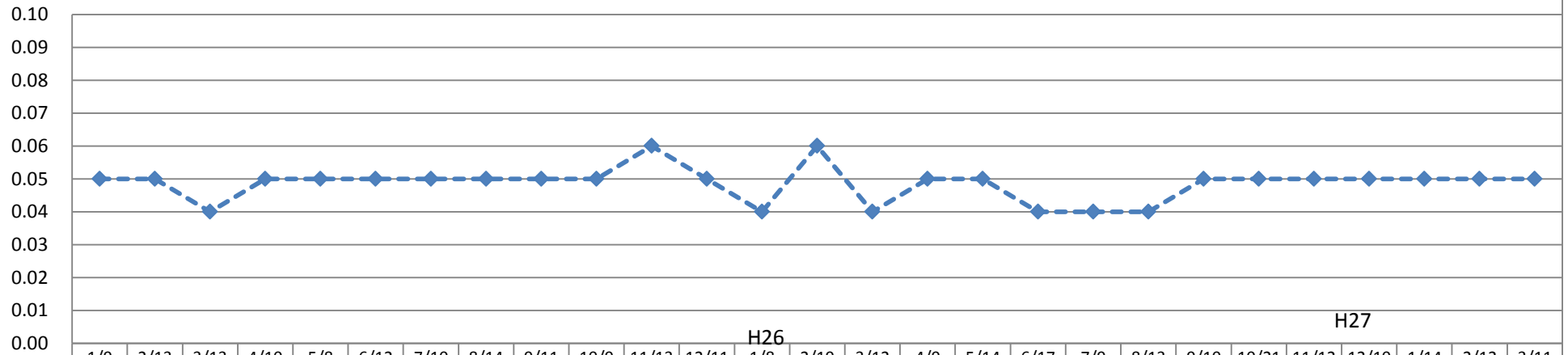


西雨どい

南雨どい

μSv/h

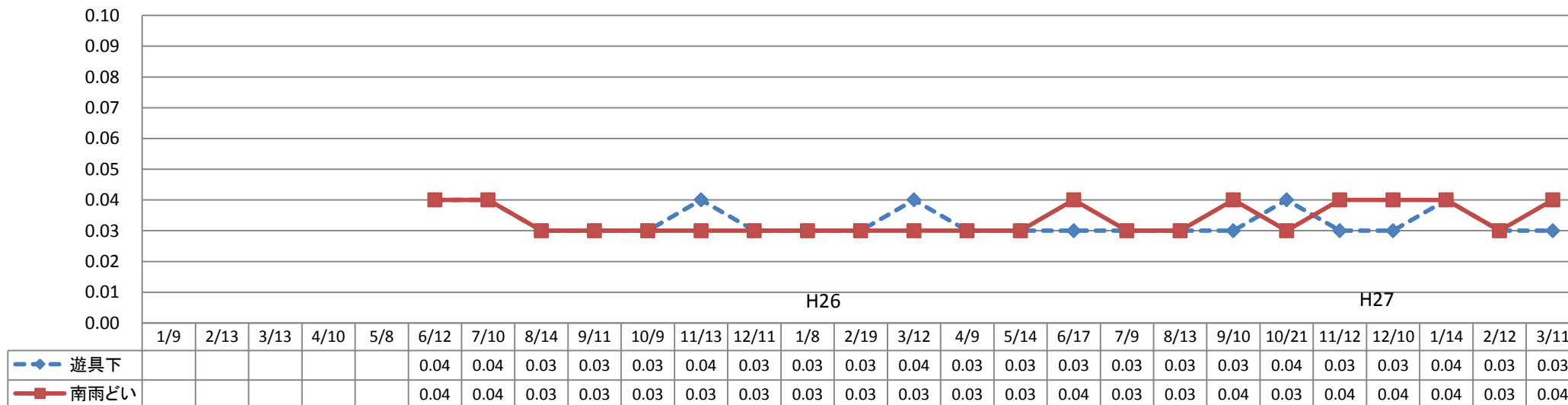
### 23 きし保育園



園庭中央樹木

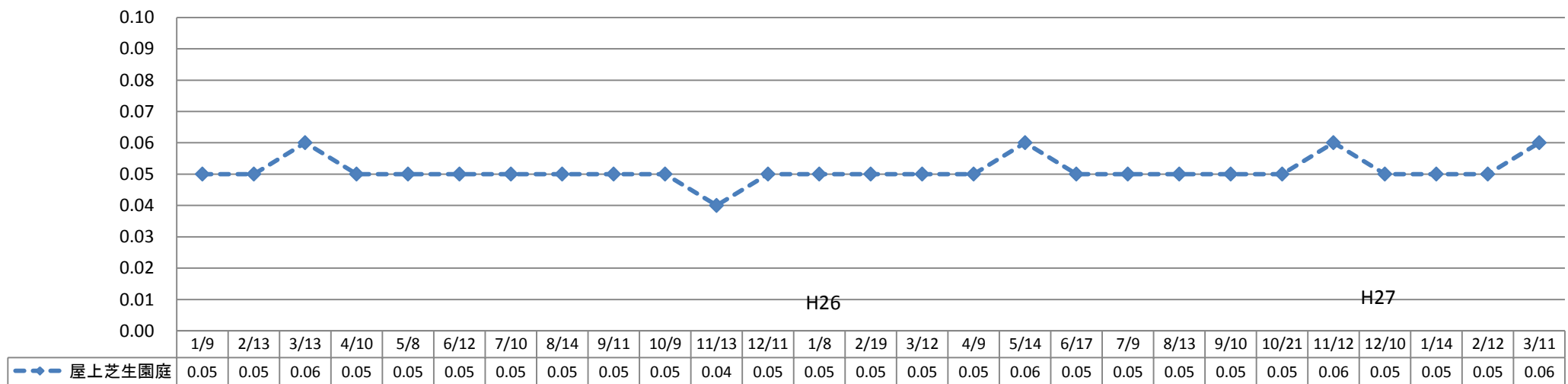
μSv/h

### 24 村山中藤幼稚園「白樺」



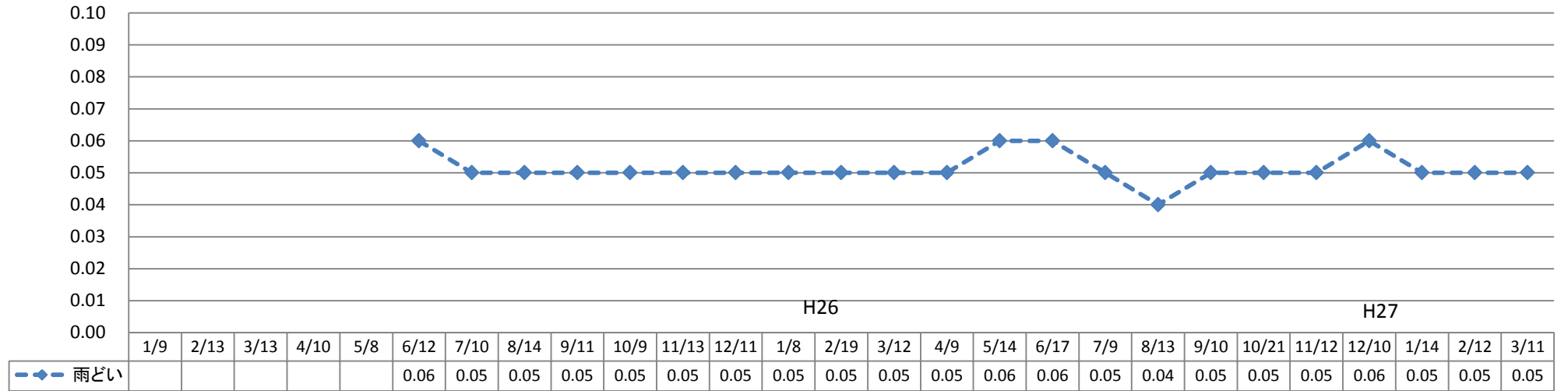
μSv/h

### 25 聖光三ツ藤保育園



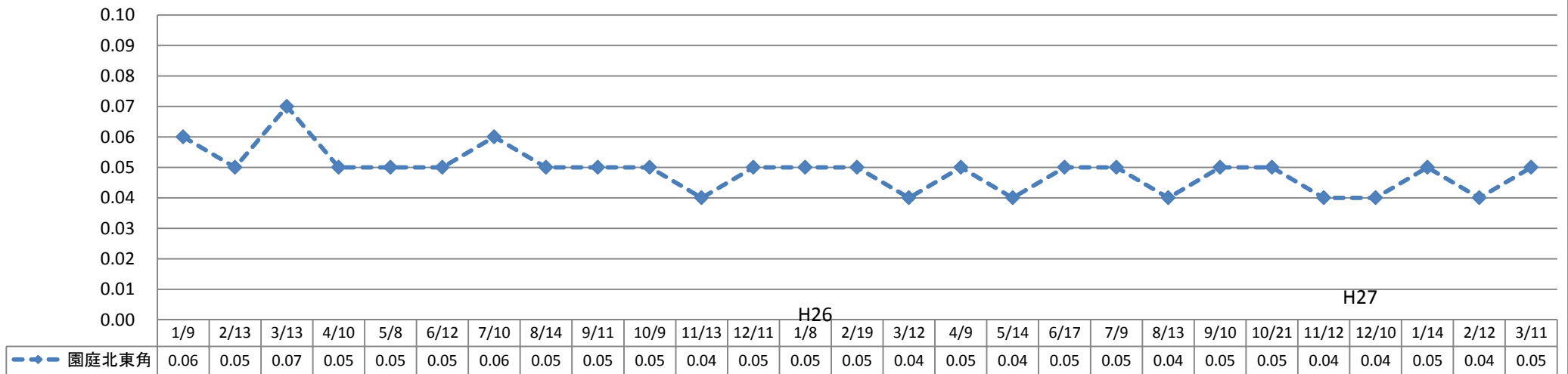
μSv/h

### 26 まどか保育園分園



μSv/h

### 27 つむぎ保育園



μSv/h

### 28 むらやま幼稚園

0.10  
0.09  
0.08  
0.07  
0.06  
0.05  
0.04  
0.03  
0.02  
0.01  
0.00

H26

H27

—◆— 正門側溝

	1/9	2/13	3/13	4/10	5/8	6/12	7/10	8/14	9/11	10/9	11/13	12/11	1/8	2/19	3/12	4/9	5/14	6/17	7/9	8/13	9/10	10/21	11/12	12/10	1/14	2/12	3/11
	0.06	0.06	0.04	0.06	0.05	0.06	0.05		0.06	0.06	0.05	0.05	0.06	0.05	0.06	0.06	0.05	0.06	0.05	0.05	0.06	0.06	0.05	0.05	0.06	0.06	0.06

μSv/h

### 29 武蔵みどり幼稚園

0.10  
0.09  
0.08  
0.07  
0.06  
0.05  
0.04  
0.03  
0.02  
0.01  
0.00

H26

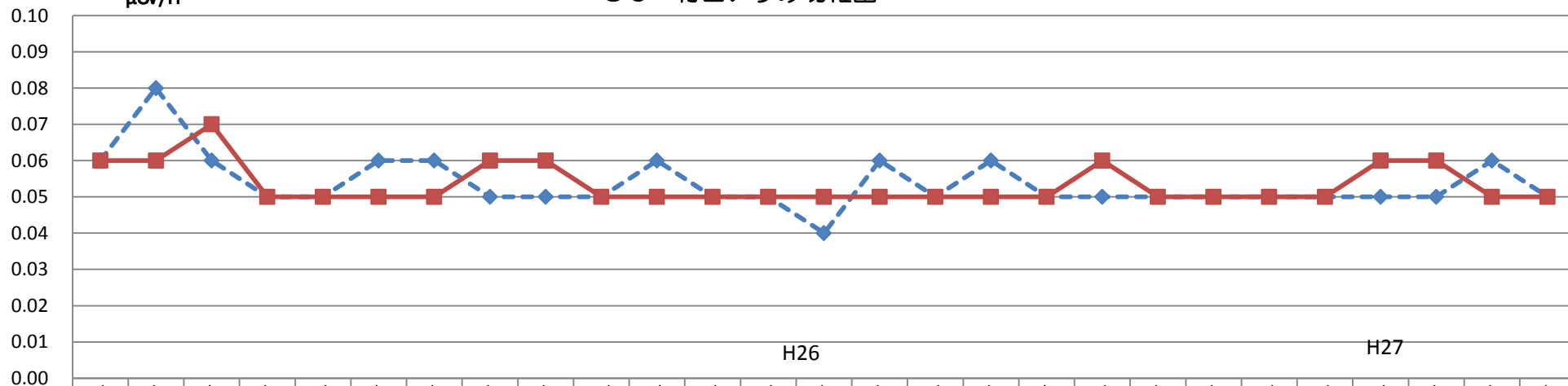
H27

—◆— 駐車場前側溝

	1/9	2/13	3/13	4/10	5/8	6/12	7/10	8/14	9/11	10/9	11/13	12/11	1/8	2/19	3/12	4/9	5/14	6/17	7/9	8/13	9/10	10/21	11/12	12/10	1/14	2/12	3/11	
	0.06	0.06	0.05	0.05	0.06	0.06	0.06	0.05	0.05	0.06	0.05	0.05	0.06	0.06	0.05	0.05	0.05	0.05	0.05	0.05	0.05	0.05	0.05	0.05	0.04	0.05	0.05	0.04

### 30 村山いずみ幼稚園

μSv/h

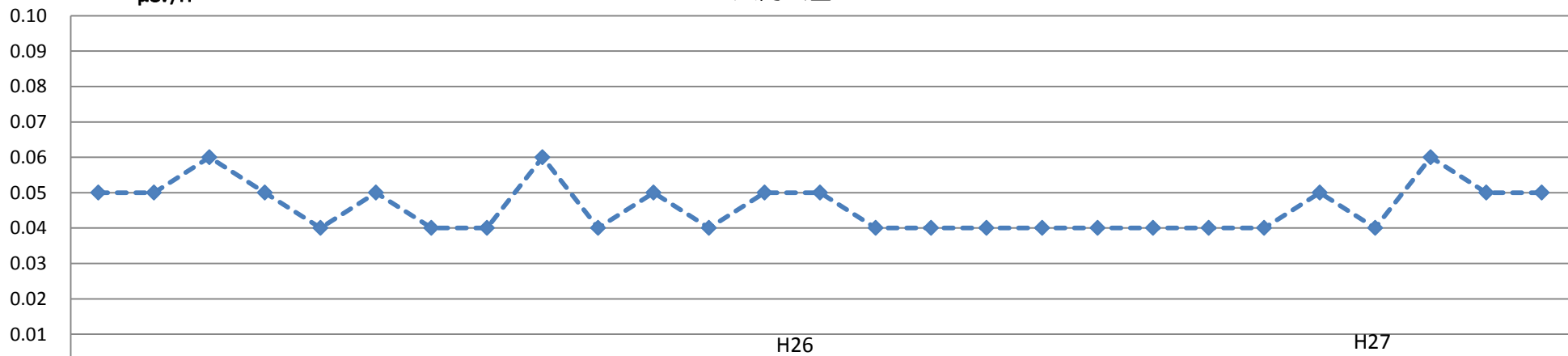


園舎北西角

園舎南西角

### 31 大南公園

μSv/h

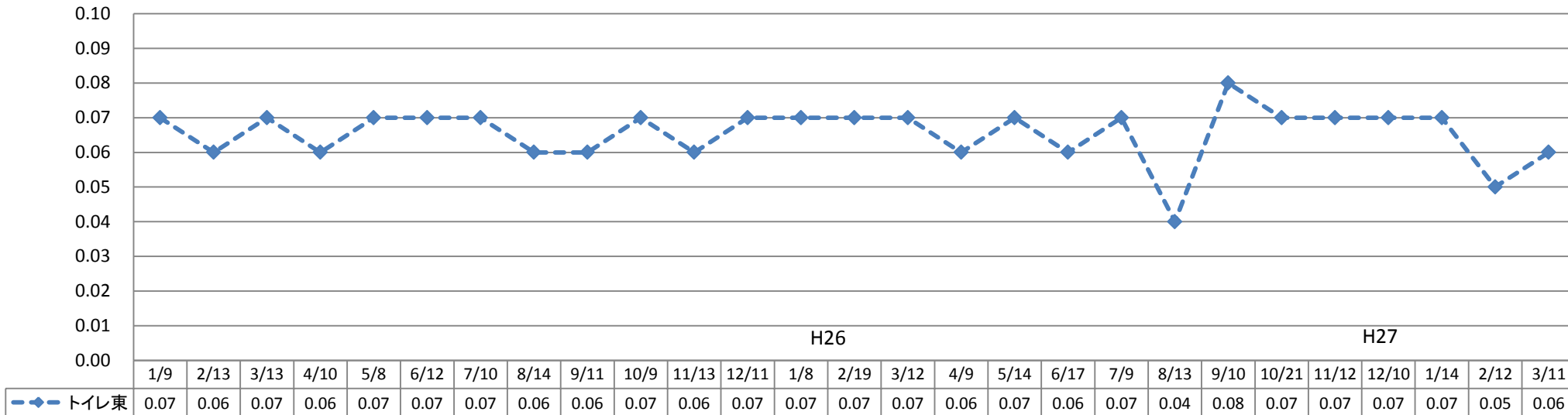


事務所南



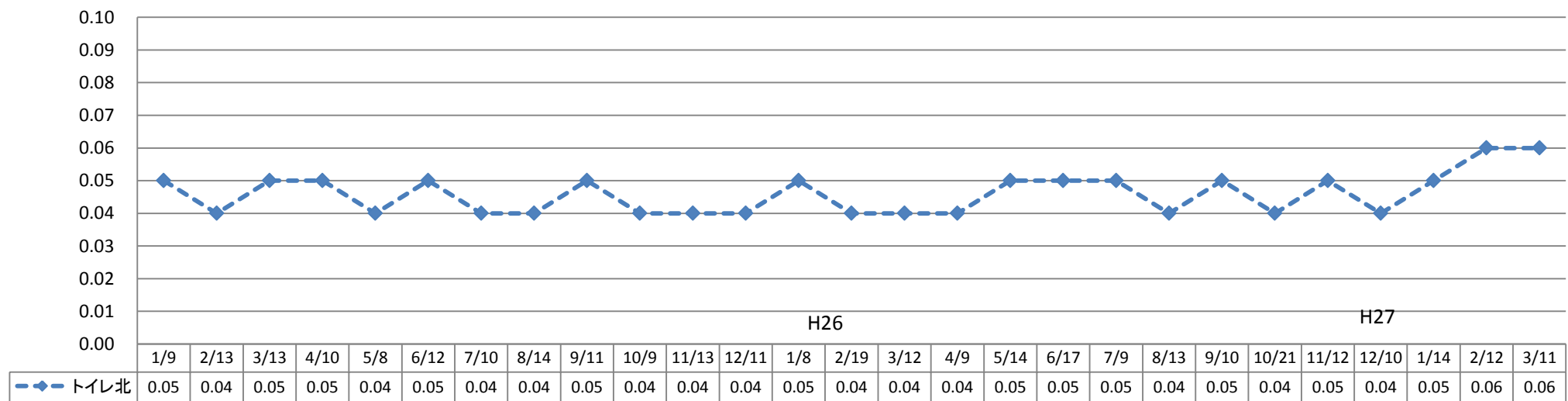
μSv/h

### 32 プリンスの丘公園



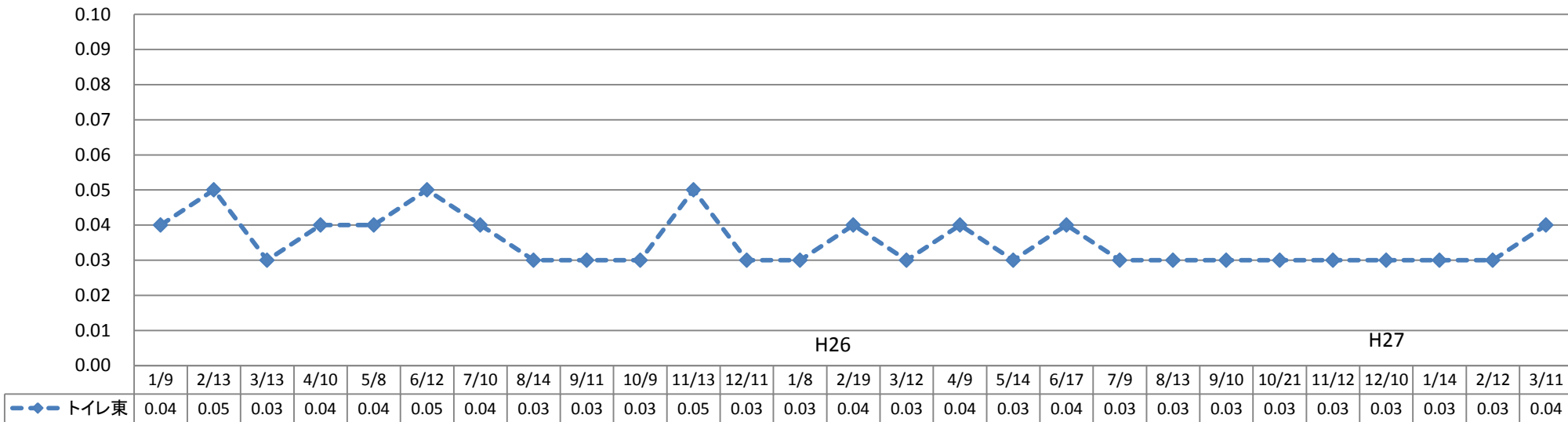
μSv/h

### 33 十二所神社公園



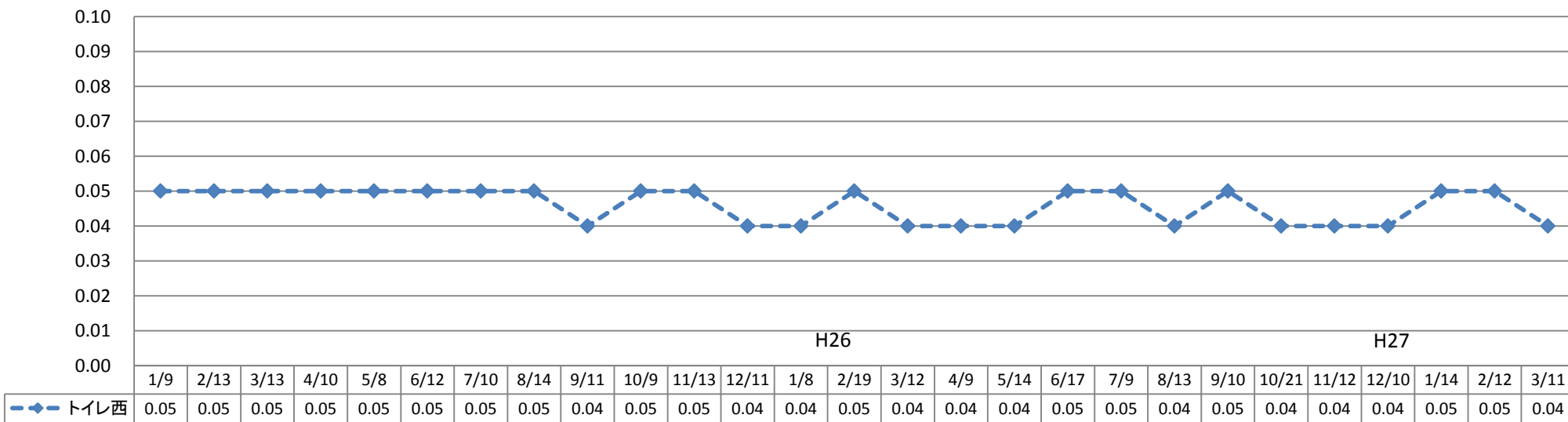
μSv/h

### 34 三ツ藤南公園



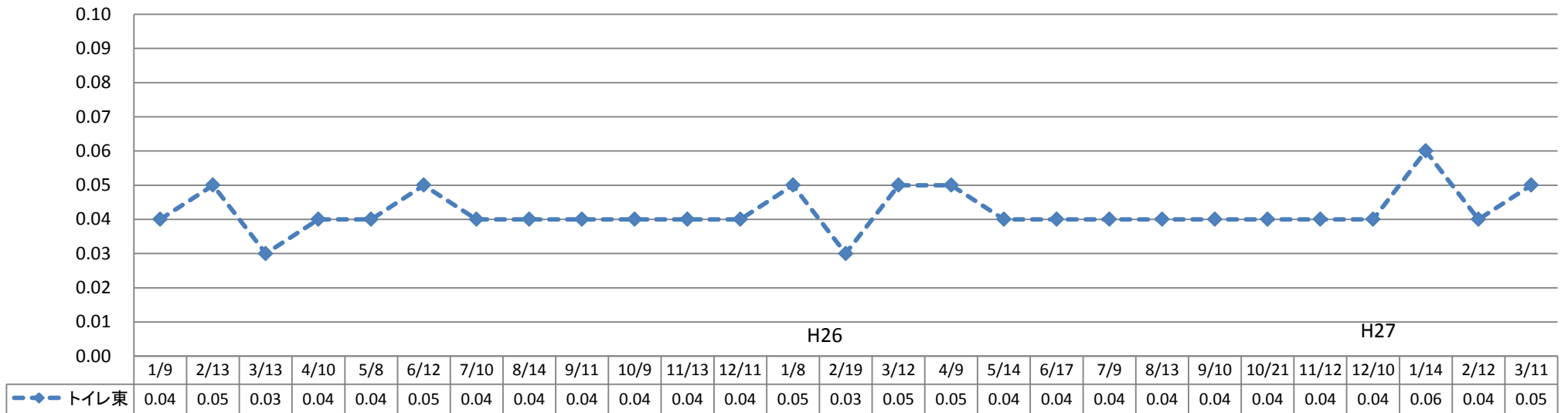
μSv/h

### 35 シドメ久保運動広場



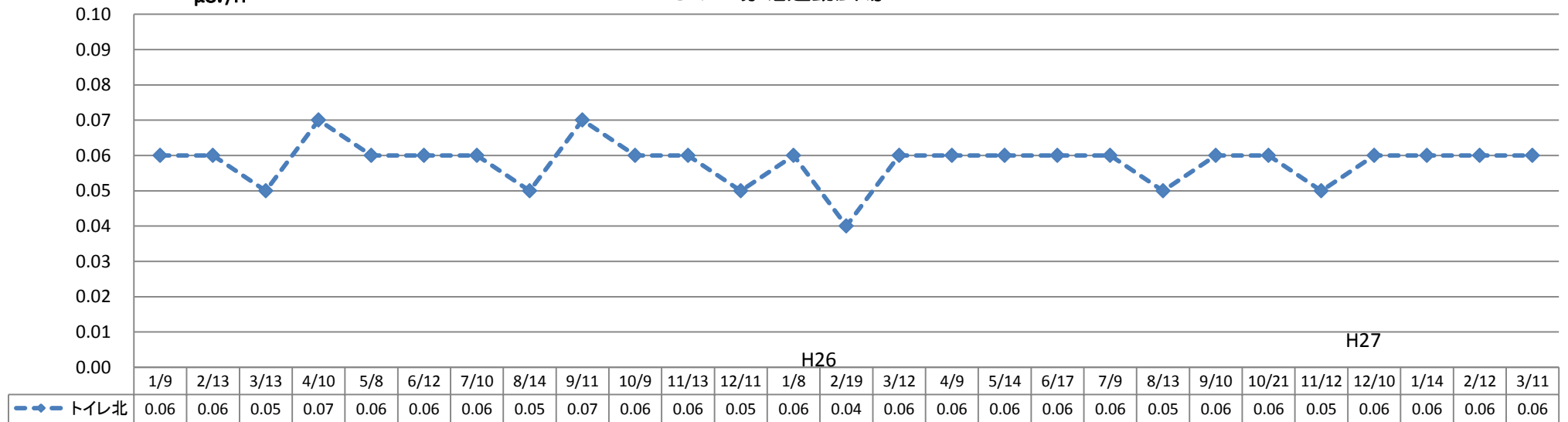
μSv/h

### 36 入り運動広場

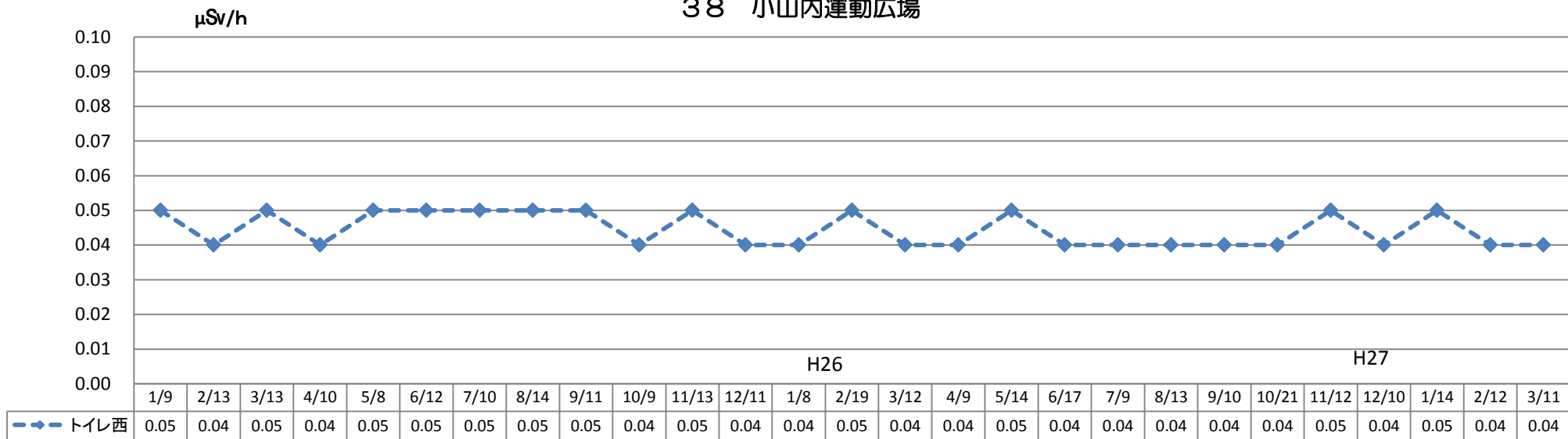


μSv/h

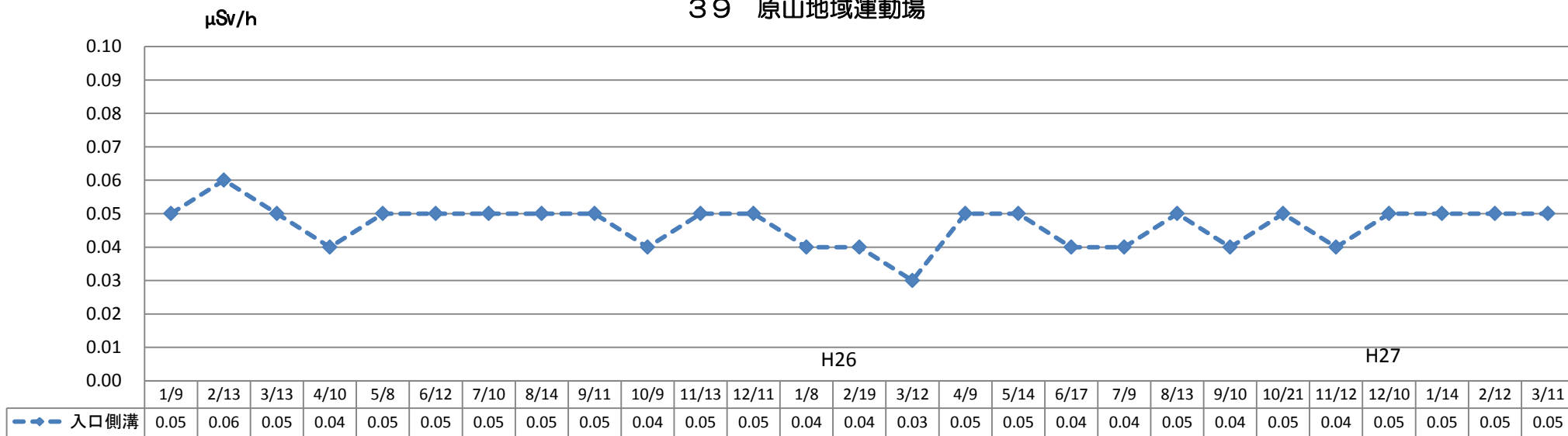
### 37 赤堀運動広場



### 38 小山内運動広場

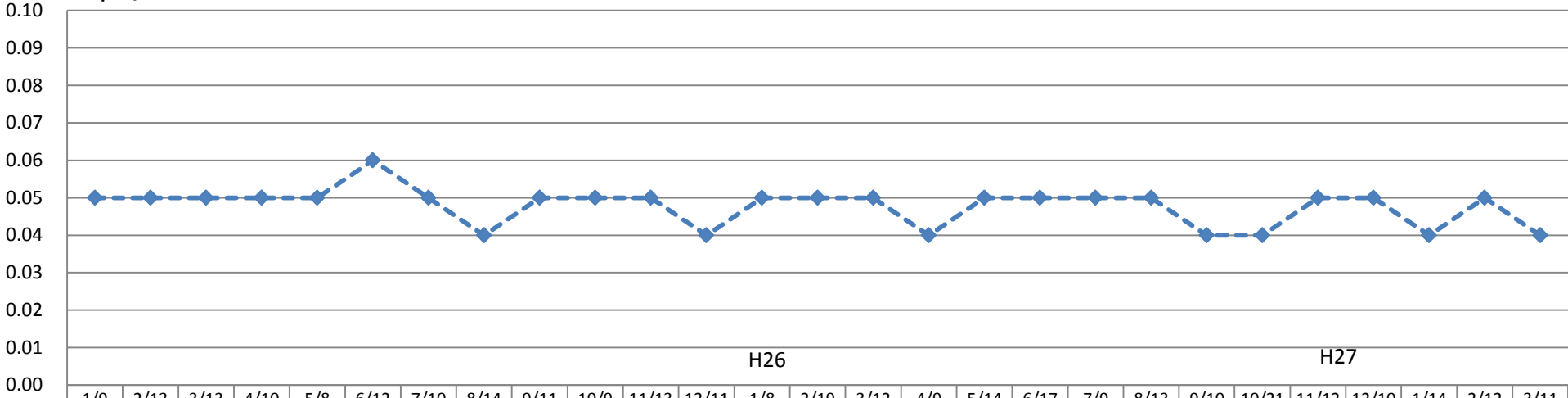


### 39 原山地域運動場



### 40 少年野球場（総合）

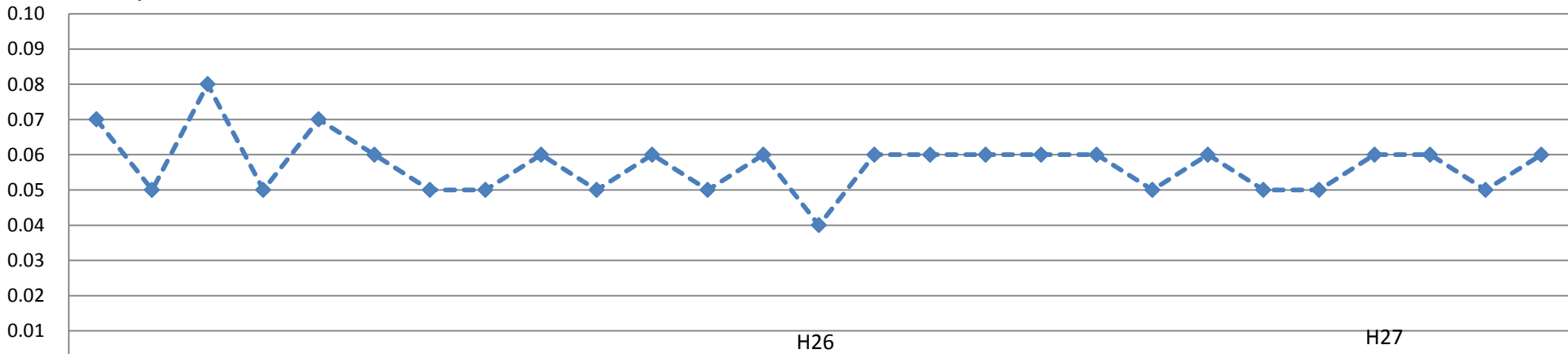
μSv/h



ホームベース付近

### 41 伊奈平緑地広場

μSv/h

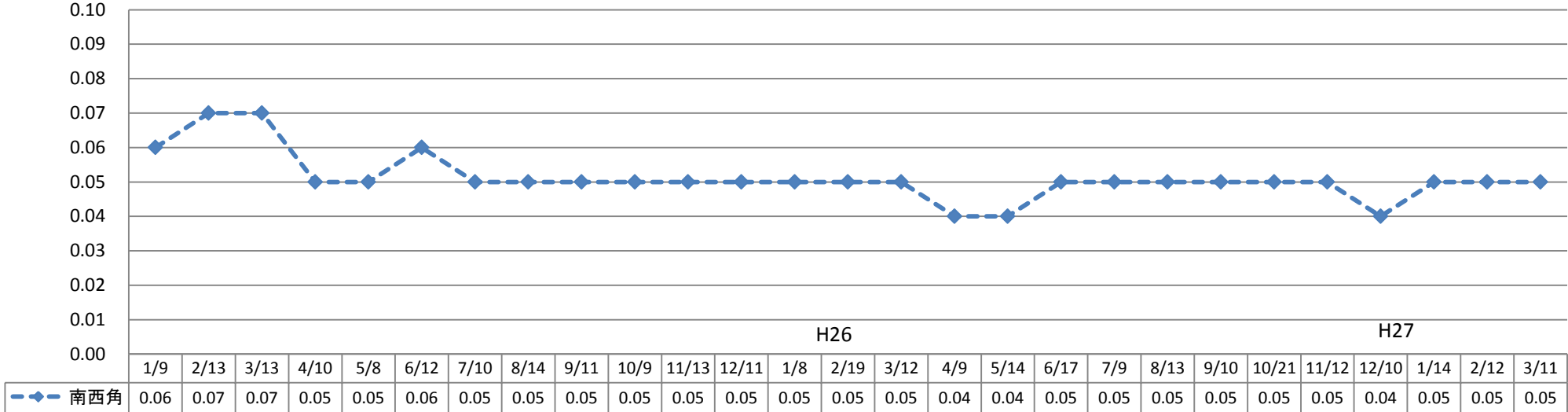


東角



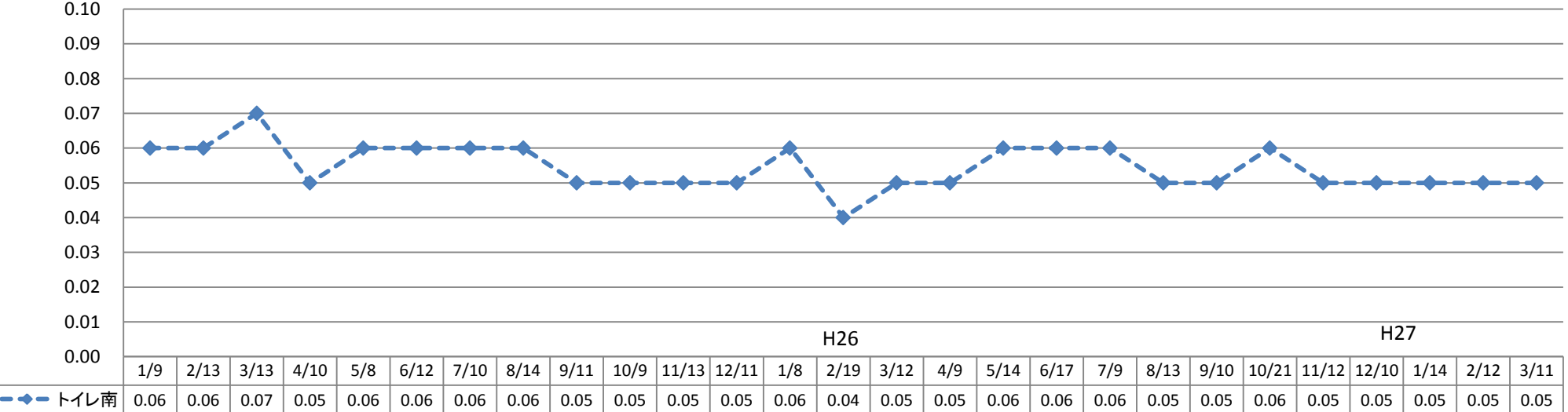
### 4 4 横田児童遊園

μSv/h

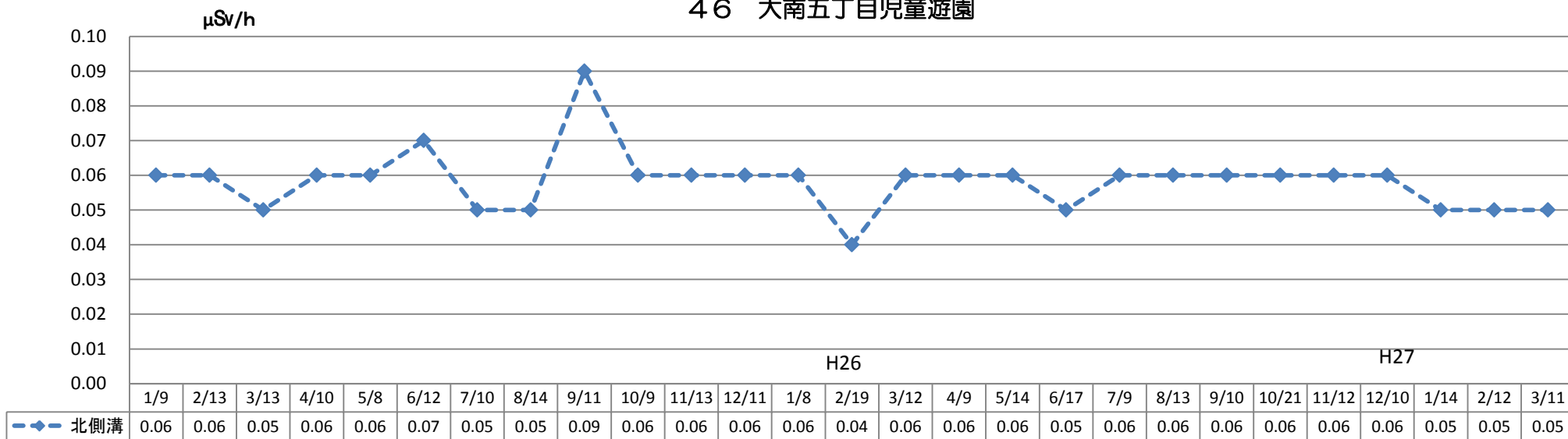


### 4 5 東大南児童遊園

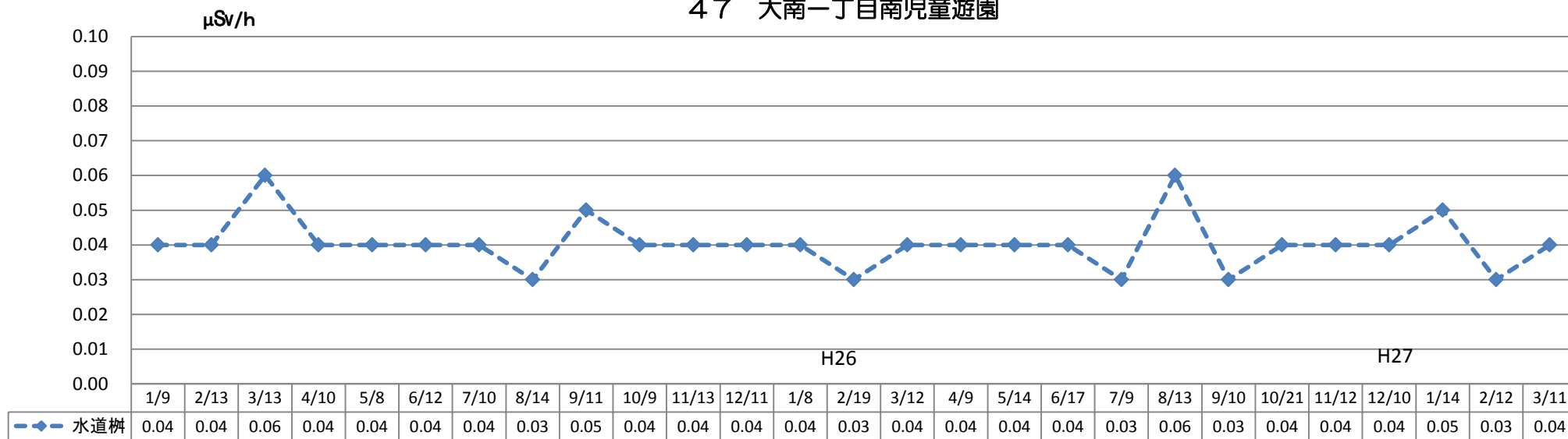
μSv/h



### 46 大南五丁目兒童遊園

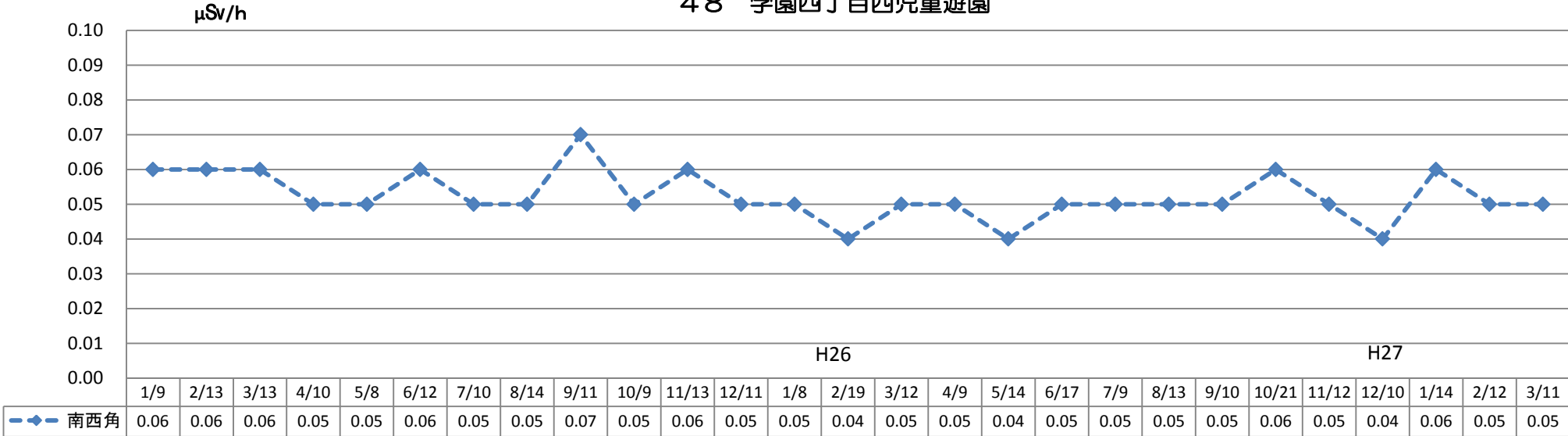


### 47 大南一丁目南兒童遊園

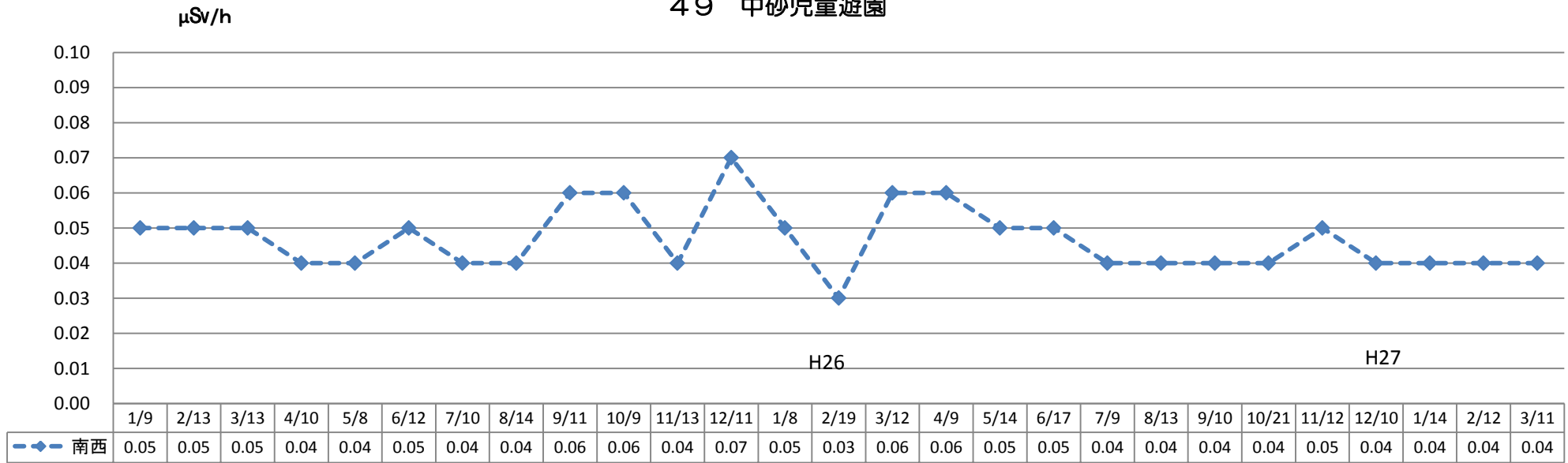




### 48 学園四丁目西児童遊園

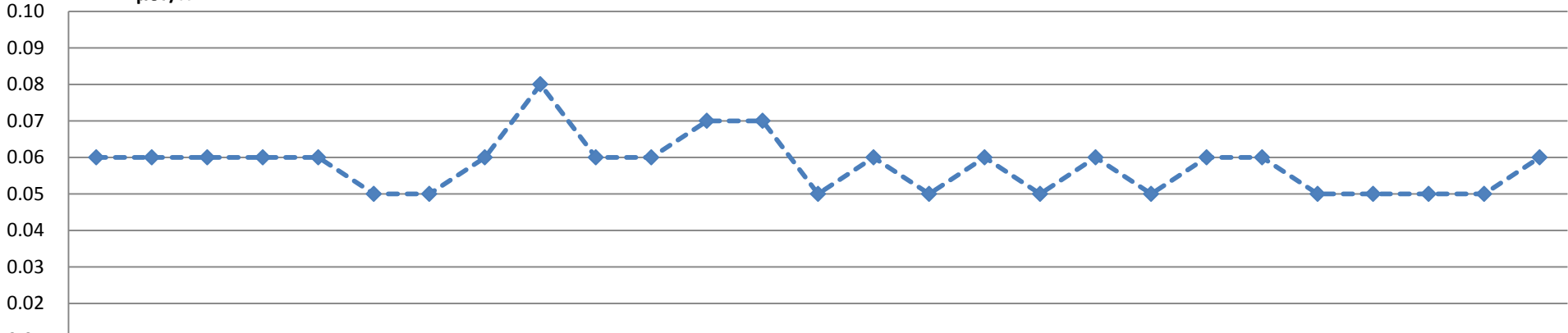


### 49 中砂児童遊園



50 向山兒童遊園

μSv/h



H26

H27

北側溝	0.06	0.06	0.06	0.06	0.06	0.05	0.05	0.06	0.08	0.06	0.06	0.07	0.07	0.05	0.06	0.05	0.06	0.05	0.06	0.05	0.06	0.06	0.05	0.05	0.05	0.05	0.06
-----	------	------	------	------	------	------	------	------	------	------	------	------	------	------	------	------	------	------	------	------	------	------	------	------	------	------	------