



Let's Recycle!

Musashimurayama

令和6年3月

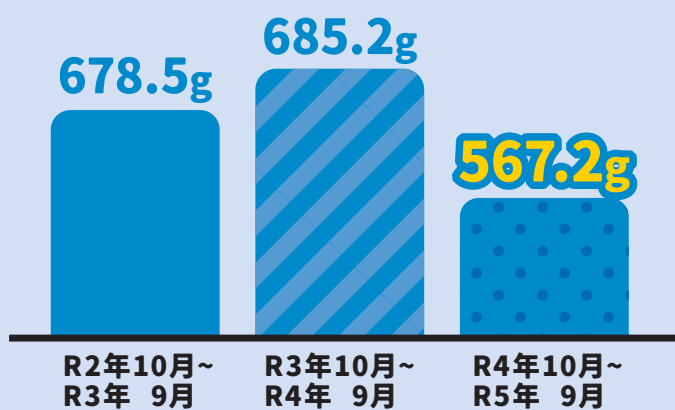
発行:武蔵村山市環境部ごみ対策課

有料化・戸別収集導入後の ごみ収集量をお知らせします



令和4年10月からスタートした家庭ごみ有料化・戸別収集は、皆様のご協力のもと、1年以上が経過しました。市民1人1日あたりのごみ収集量、有料化品目(可燃ごみ・不燃ごみ・容器包装プラスチック)の収集量、手数料収入の使い道についてお知らせします!

市民1人1日あたりのごみ収集量



ごみ収集量が減りました!

有料化・戸別収集導入前の片付けの影響で、令和3年10月~令和4年9月はごみ収集量が少し増加しましたが、制度を開始した令和4年10月以降は、皆様のご協力により有料化・戸別収集を実施する1年以上前の令和2年10月~令和3年9月と比較しても、大きくごみ収集量が減りました。

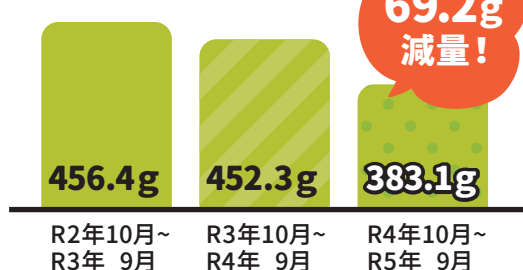


算出方法

- 1人1日あたりごみ収集量 収集ごみ量 ÷ 各年の4月1日時点人口 ÷ 365日
- 各品目の1人1日あたり収集量 各品目の収集ごみ量 ÷ 各年の4月1日時点人口 ÷ 365日

可燃ごみ収集量

(1人1日あたり)

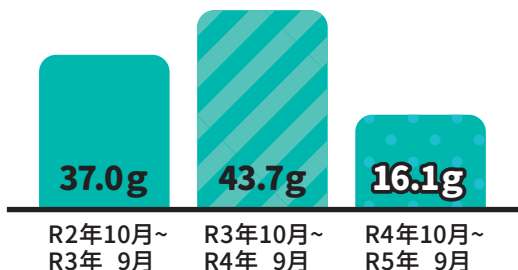


69.2g
減量!

可燃ごみが大幅に減少しました!皆様のご協力により、令和3年10月~令和4年9月と比較して、市民1人1日あたり69.2g(きゅうり一本程度の重さ)の減量となりました。市民全体では、一年間を通して、約1,800t(シロナガスクジラ9頭分)もの可燃ごみが減っています。

不燃ごみ収集量

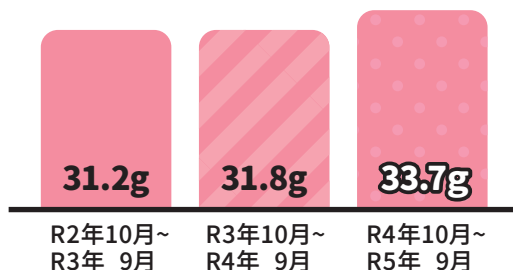
(1人1日あたり)



不燃ごみは、制度開始前の片付けの影響で令和3年10月~令和4年9月はごみ収集量が増加しましたが、令和4年10月以降は、分別区分の影響もあり、大きく減りました。

容器包装プラスチック収集量

(1人1日あたり)



容器包装プラスチックは、制度開始後、少し増えていますが、これは、以前はほかのごみに混ぜて捨てられていたものが、正しく分別されて出されるようになった結果と考えられます。

手数料収入の使い道

家庭ごみ指定収集袋の収入は、指定収集袋の販売を開始した令和4年9月から令和5年3月までの間

約**1億4,728万円**でした。

使い道は、右記のとおりです。

ごみの収集に係る経費・資源となるものの分別に係る経費 **約8,564万円**

指定収集袋の製造や流通に係る経費 **約6,164万円**

ごみの減量化・資源化に、引き続きご理解・ご協力のほど、よろしくお願いたします。

ごみ収集の最前線を追う!



武蔵村山市の面積は15.32km²で、世帯数は32,890世帯※令和6年1月1日時点
年末年始等を除き、日々、様々なごみを作業員が収集しています。通勤や通学のために収集されることが多く、普段は見ることの無いごみ収集のお仕事。本紙でご紹介します!

収集作業員 一日のスケジュール



7:30頃 出勤

体操・朝礼・アルコールチェック等



8:00~15:30頃まで 収集作業

安全運転に気を配りながら、限られた時間の中で収集作業を行っています。
世帯数が多い地区では、収集車1台あたり2300世帯程度を収集しています。
30分連続で走りながら収集することも…
繁忙期は、夏季と大掃除シーズンの年末です。
台風や雪等の天候や、道路状況により、収集時間が前後することがあります。



16:00まで 最終搬入

収集したごみや資源物は、品目により様々な施設に搬入しています。
多い時は、1日3回、収集場所と搬入先を往復します。
現在、小平・村山・大和衛生組合(小平市)が立替工事のため、
西多摩衛生組合(羽村市)に可燃ごみを搬入する時もあります。



事務所に戻る

洗車、事務作業、次の日の準備、終礼等

夕方

お疲れ様でした



収集現場からのお願い

スムーズな収集にご協力ください

POINT
1

水曜日の収集品目に注意してください

月に一度、水曜日の不燃ごみの日に雑紙や段ボール等の資源物を出してしまうお宅がとても多いです。収集できないごみや資源物には、都度貼紙を貼らなければならないため、作業効率が落ちてしまいます。ごみを出す前に今一度、ごみ収集カレンダーをご確認ください。

POINT
2

袋の口やひもはしっかり結んでください

- ① 段ボールをひもで結ばず出されてしまう
- ② ごみ袋の口を結ばず出されてしまう

収集車まで運ぶ際にこぼれやすく、作業効率が落ちてしまいます。

POINT
3

品目ごとに袋を分けてください

例えば、ペットボトルとびんが同じ袋に入っていることがあります。ペットボトルとびんでは、搬入先が違うことからそれぞれ積載する車が異なるため同時に収集できず、困ってしまいます。品目別に袋を分けてください。

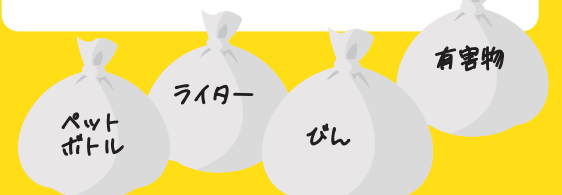


基本的な出し方に心がけましょう

✓ カレンダーをよく確認!

✓ 段ボール、ごみ袋の口は結んで出す

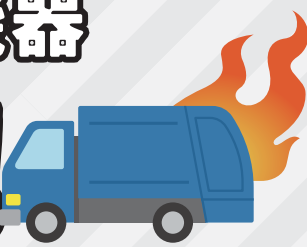
✓ 品目ごとに袋を分ける





リチウム電池を使用した電子機器

捨て方に注意!!!



おうちの電化製品に、「リチウムイオン電池」マークはありませんか？

リチウムイオン電池は過度な圧力等で激しく発火・発熱することから、ごみ収集車やリサイクル処理施設等での火災が急増しています。収集作業員等の安全確保のため、分別・排出ルールの徹底にご協力をお願いします。



- 1 充電式の電化製品を処分する際は、製品の取扱説明書をご確認ください。
- 2 リチウムイオン電池は外して有害物の日、電池を外した電化製品は大きさにより不燃ごみか粗大ごみで排出してください。
- 3 リチウムイオン電池が外せない製品は、使用済小型電子機器回収ボックスに入れてください。



リチウム電池が使用されている電化製品(主なもの)



- モバイルバッテリー
- ハンディファン
- 電動歯ブラシ
- 電気かみそり



使用済小型電子機器回収ボックス設置場所

- 市役所本庁舎
- 三ツ木地区会館
- 市民総合センター
- 緑が丘出張所
- 残堀・伊奈平地区会館
- 大南地区会館
- 中藤地区会館

手軽にできるSDGs講座

生ごみの水分を減らすには？

生ごみが臭う、可燃ごみを出す時に袋が重くてつらい…
原因を知ろう！対策しよう！日々の悩みを軽くしよう！

1 生ごみの約80%は「水分」とされています！

2 生ごみの臭いは、水分を伝って拡散されます！

生ごみの水分を減らすと、
臭いと生ごみの重さが軽減される！

方法1

生ごみを濡らさない！

調理くず(野菜の皮など)やこたつで食べたみかんの皮等、水分の少ない生ごみは三角コーナー等に入れず、ざるや生ごみ入れ等によけてから捨てましょう。水分を吸わせないことが大切です。

方法2

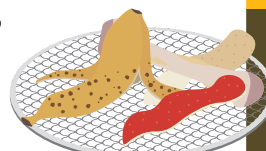
しぼる！

方法1を実行すると、三角コーナーの中に入る生ごみが少なくなり、しぼりやすくなります。

方法3

乾かしてから捨てる

臭いが出にくい野菜の皮やお茶がらがおすすめです。



時間の
ある方は

引越しシーズンの ごみ出しに注意!



1 まずは、**カレンダーを確認の上、計画的なごみ出しを** ※ごみを処理施設に持込・搬入することはできません。

2 粗大ごみになる前に..
ジモティーに出品しよう!

登録料・
手数料無料!



3 粗大ごみの予約はお早めに!
電子申請もできます



● **粗大ごみの基準**

電化製品……たて・よこ・高さのうち、一番長い辺が**40センチ以上**

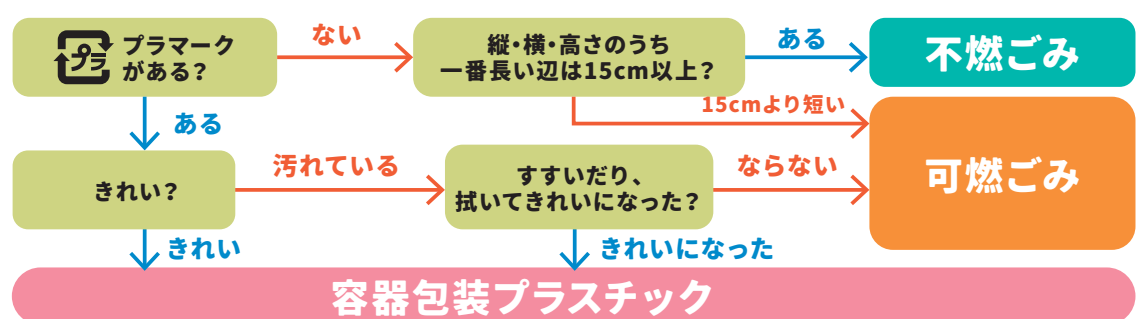
電化製品以外……たて・よこ・高さのうち、一番長い辺が**50センチ以上**

※ストーブ、ファンヒーター、電子レンジは大きさに関わらず粗大ごみ

※それ以外のものは、解体等して基準より小さくできれば、素材により可燃ごみ・不燃ごみ等で出すことができます。

4 **分別誤りに
ご注意ください**

プラスチック関連の分別は、
右のチャートを参照ください
詳細はごみ分別アプリや
ごみ分別辞典を参照ください



NEWS 武蔵村山エコショップで、飲食店を認定しました

市では、環境に優しい取組を実施している店舗を武蔵村山エコショップとして認定し、市の広報媒体で紹介しています。

店名 **パンとおやつに靴ohana** 住所 **大南2-47-14 ヴァーダーC店舗C** 営業時間 **毎週土曜日 12時～17時**

主な取組内容 **食材を無駄にしない工夫 清掃活動・ごみ減量等に関する情報発信等**

店名 **コヤラズ 武蔵村山店(インドレストラン)** 住所 **本町1-3-1**

営業時間 **11時～15時、17時～22時**

主な取組内容 **料理の量の調節、使い捨てプラの削減 等**



認定店一覧

お店を市のホームページに
掲載しませんか?
ぜひ応募ください



(小売店・飲食店対象)

捨てないで! ごみ収集カレンダー

毎年、年度が変わる際にごみ収集カレンダーを紛失・破棄してしまう方が
います。現在、皆様がお持ちのカレンダーは、令和6年(2024年)9月までの収
集予定を掲載しています。捨てずに保管してください。



iPhone

ごみ分別アプリでも
収集予定が確認できます



android

生ごみ処理機器購入補助金・ 資源回収奨励金の

申請は年度内に!

令和**6年3月29日(金)**

令和6年2月・3月に生ごみ処理機器を購入されたかた、
資源回収を実施した団体につきましては、
令和6年3月29日(金)が申請期限となります。
申請期限を過ぎると、補助金や奨励金の交付ができない可能性
があります。お早目の申請にご協力ください。

発行 武蔵村山市 環境部 ごみ対策課

TEL 042-565-1111 (内線:292~293)

住所 〒208-8501 武蔵村山市本町1-1-1

FAX 042-563-0793

武蔵村山市

https://www.city.musashimurayama.lg.jp

