

Musashi Murayama

# 武蔵村山市

# MAP

City Map

- マーク…みかん園
- マーク…なし園
- マーク…農産物等直売所
- マーク…村山かてうどんが食べられるお店
- マーク…りんご園
- マーク…ぶどう園

## 歳時記

「村山デエダラまつり」ほか武蔵村山のイベントをご紹介します。

詳しくは

P.16~P.17



広告



創業明治四十年

## お米のかどき

お米マスターが選ぶ美味しいお米

- ・小容量米機使用
- ・購入したその場で精米
- ・1kgから購入可能

お米 2kg から配達します。

### ☎042-560-0002

9:00~18:00 定休日:日曜日 武蔵村山市本町234

室町時代永禄十一年創建

文化財 三ツ木の地頭大河内氏の墓

横中馬獅子舞

## 曹洞宗 龍澤山 長圓寺

お問い合わせ  
042-560-3900  
おところ  
〒208-0004 武蔵村山市本町 3-40-1



マップの番号は各ページの番号と連動しています。

- 0 マーク…自然・景観 (P.18~21)
- 1 マーク…歴史・文化 (P.22~23)
- 2 マーク…特産品 (P.24~25)



詳しくは  
P.18~P.21

### 自然・景観

木漏れ日に包まれて遊んだあの日の公園。今の子どもたちに伝えたいのは緑いっぱい自然です。

詳しくは  
P.22~P.23



### 歴史・文化財

先人が遺した名所・名刹をぐるりと散歩。スポットを手際よく回れるようにコース別で紹介しています。

詳しくは  
P.24~P.25



### 特産品

10個の“美味しい”をお届けします。

広告

## 一般社団法人 武蔵村山観光まちづくり協会

「ロケのまち武蔵村山」ロケーションサービス

ふんごまっしゅー



※「ふんごまっしゅー」  
武蔵村山で古くに使われていた方言。  
「どうぞ遠慮せずお越しください」という歓迎を表す言葉です。

「住み続けたいまち、  
行ってみたくなるまち」  
の観光まちづくり

〒208-0004

東京都武蔵村山市本町二丁目2番地の1

TEL 042-569-6511 FAX 042-569-6512

<https://m-murayama-kanko.or.jp>



# 一体

## 地酒 全国の地酒を蔵本より 主要取扱銘柄

【日本酒】陸奥八幡・一白水成・あづまみね・南部美人  
浦霞・楯野川・くどき上手・出羽桜・飛露春・鳳凰美田  
春正・寒菊・大信州・明鏡止水・真澄・八海山・雪中梅  
びんがね・越乃景虎・鶴齢・菊地・黒龍・春鹿・紀土  
雨後の月・宝剣・彌祭・天美・美丈夫・司牡丹・東一  
庵のうぐいす・その他200種類以上

- ・本格焼酎各種
- ・国産・輸入 ウイスキー各種
- ・国産・輸入 自然派ワイン各種
- ・クラフトビール各種

「おいしい地酒を飲みたい、買りたい!」と思ったら...

## 銘酒専科 宿萬酒店

宿萬酒店

武蔵村山市伊奈平5-41-1 営業時間/10:00~19:00

042-560-3706

いいね!  
武蔵村山市

1

# 歳時記

心はずむ交流が盛りだくさん家族・友達を誘って参加しよう!



## 春 spring



- のぞみまつり 3月
- 生涯学習フェスティバル 3月
- 野山北公園かたくり群生地  
例年3月下旬～4月上旬が見頃です
- 横中馬獅子舞 4月
- 桜まつりふら～り  
ウォーキング in 武蔵村山 4月
- 市民歩け歩け大会 4月
- 茶摘み 5月
- 市内一斉クリーン作戦 5月

## 夏 summer



- 湖南衛生組合菖蒲園  
例年6月上旬が見頃です
- 市内小学生水田学習「田植え」 6月
- ホテル観賞会 6月
- 市営プールオープン 7月～8月末まで
- 社会を明るくする運動 7月
- 姉妹都市交流事業・  
栄村駅伝大会選手派遣 7月
- 少年野球大会 7月
- 三ツ木天王様祇園ばやし 7月
- 平和学習バスツアー 7月
- 原爆写真展 8月



- 平和に関する図書の展示 8月
- 武蔵村山市総合体育大会 8月
- 観光納涼花火大会 8月 A

真夏の夜の祭典!約2,000発の色とりどりの花火が真夏の夜を華やかに彩ります。会場内では模擬店やダンスなどの楽しいアトラクションが行われます。

- 重松囃子 8月

## 秋 autumn



- 敬老会 9月
- 福祉まつり 9月
- 少年・古希軟式野球チーム  
親善試合 9月
- 福祉バザー 10月
- 地区ふれあいスポレク大会 10月

広告

JOLI VILLE &  
JOLI VILLE NEO

(株)キョーワハウス

042 (562) 4311

<https://www.kyowa-h.com>



東京都知事(4)第88157号  
東大和市向原4-21-7

自社直施工による  
分譲住宅・注文住宅  
賃貸物件管理



多摩都市モノレール  
フォトコンテスト  
入賞作品



「道」


**● 村山デエダラまつり 10月又は11月 B**

まつりの名前は、市内に古くから伝わる「デエダラポッチ(大多羅法師)」という巨人伝説にちなんで名づけられ、現在もデエダラポッチが歩いた足跡とされる井戸が残っています。

飲食・展示の出店やステージでのダンスイベントの開催。さらに、現代によみがえった伝説の巨人「デエダラポッチ」をモチーフにしたデエダラ山車が登場します。

**● 双盤念仏 (宿業師念仏鉦はり) 10月**
**● 環境学習会 10月**
**● 市内小学生水田学習「稲刈り」 10月**
**● スポーツ都市宣言記念事業 10月**
**● みかん狩り 11月**
**● 市民文化祭 11月**
**● 農業まつり 11月**


- 農産物品評会 11月
- 少年少女ドッジボール大会 11月
- 武蔵村山市総合防災訓練 11月
- 小中学生百人一首大会 11月
- ハンドボールフェスティバル 11月

## winter

**● 市民駅伝競走大会 12月**
**● 消防団出初式 1月**
**● 20歳を祝う会 1月**
**● 少年少女サッカー大会 1月**
**● 環境学習会 2月**

## 不定期開催

- タウンミーティング 春・秋
- You・Iフォーラム

## 広告

株式会社  
**三瓶大工**

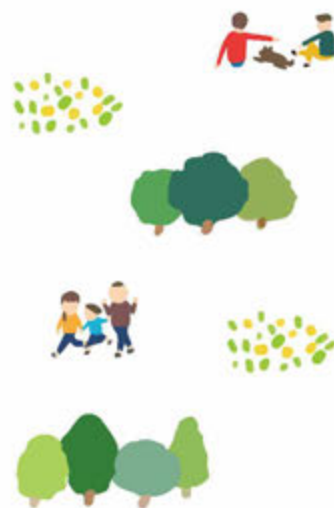
ご相談します!

お家のお医者さん

---

- 新築一戸建て
- 内装リフォーム
- 水回りリフォーム
- 外構・エクステリアリフォーム

武蔵村山市残堀 1-85-13  
**☎042-520-6388**  
<http://sanpeidaiku.com/>



## 広告

イオンモール  
むさし村山は

たいかん  
たいけん

をテーマにイベントや  
キャンペーンなど  
様々な取り組みを  
しています

おトクと便利がいっぱい!  
イオンモール  
アプリ

今すぐダウンロード!

<https://www.aeon.jp/oc/aeonmallapp/>

AEON MALL

イオンモールむさし村山  
TEL:042-566-8111

〒208-0022 東京都武蔵村山市榎1丁目1-3  
<https://musashimurayama-aeonmall.com>

イオンむさし村山店 TEL:042-516-0300

いいね！  
武蔵村山市

2

# 自然・景観

やさしい風、木々からあふれる木洩れ日、武蔵村山市の自然で戯れよう



② あそびの森

## 都立野山北・六道山公園

武蔵村山市は、狭山丘陵の麓、雑木林と谷戸（やと：丘陵に切り込んだ谷間のこと）の組み合わせによって豊かな自然に恵まれた、都立野山北・六道山公園に隣接しています。



「自然にやさしく」をテーマに、幼児、お年寄り、障害を持つかたも大自然の中、森に住む生き物たちの名がついた木製遊具(25施設)で遊ぶあそびの森。みんな思いっきり楽しめます。



① 冒険の森

「あそびの森」の東側に位置します。施設を中心となる「観察展望デッキ」は、幅2メートル、一周約60メートルにわたり、木々の緑の中を約8メートルの高さで空中散歩が楽しめるなど、子供たちにとってワクワクするような施設が並びます。



③ 里山体験エリア



雑木林・畑・水田・果樹園などと、そこに住む人々の住居が織りなす、自然と人の調和のとれた環境を「里山」と呼び、「民家」を中心に里山文化の学習や体験ができる場所です。民家は、江戸時代の母屋を新築・復元しました。

- 所 岸2-32
- 時 午前9時から午後5時(3月から9月)  
午前9時から午後4時30分(10月から2月)  
(年末年始を除く)
- 問 042-531-2325 都立野山北・六道山公園管理所

広告

薪・スウェーデントーチ販売してます！  
営業時間：平日・土 / 8:00～18:00  
休 / 日・祝

より美しくそしてより自然に

**咲庭株式会社**

東大和市奈良橋5-517-1  
☎042-565-7345

咲庭 検索

多摩都市モノレール  
フォトコンテスト  
入賞作品

「一日が始まる」

## 市立野山北公園

都立野山北・六道山公園の一角に約1万8千平方メートルの広さを持ち、春にはかたくりの群生が開花する市立野山北公園があります。広大な自然の中で、鳥や虫や野草など様々な生きものが共生するこれらの公園は、身近な自然を体験できる活動拠点として、おおぜいのひとに訪れてほしいと願っています。

所 本町5-31-1 随 環境課 ☎(内線262)



### 5 プール

所 本町5-31-1 随 7月10日から8月31日まで  
料 1回2時間につき大人100円、子ども(3歳以上小学生以下)50円  
随 042-520-0082 総合体育館

### 4 ひょうたん池



### 6 村山温泉「かたくりの湯」

温泉資源を活用することにより、健康の維持増進や世代を超えた交流のできる施設です。

お風呂、プール、レストランのご利用ができ、多くの皆様にお楽しみいただけます。

お食事のみの御利用もできます。

施設は、和風風呂と洋風風呂(入れ替え制)のご利用ができる温泉入浴ゾーン、5種類のプールを楽しめるプールゾーン、レストランにてお食事のできる休憩ゾーンの3つのゾーンからなっております。

多目的ルームでは、ヨガやフラダンス、ストレッチ教室などを開催しております。(有料)



所 本町5-29-1  
随 午前10時～午後11時(受付は午後10時まで)  
休 毎月第3木曜日(祝日の場合は翌日)  
随 042-520-1026

P.14～P.15マップの地図中番号と連動しています。



多摩都市モノレール  
フォトコンテスト  
入賞作品



「夏空」



いいね！  
武蔵村山市

2

花木満開！四季折々の彩りで武蔵村山市を飾る！

 自然・景観  
季節の花


3月

## ④ 野山北・六道山公園のカタクリ

野山北・六道山公園内の「学習田」南斜面約700平方メートルには、カタクリが自然群生し、薄紫からピンク色のかれんな花を揺らしています。

3月下旬～4月上旬



4月

 ⑦ 野山北公園  
自転車道の桜並木

市の中心部から中西部へと伸びる野山北公園自転車道は、軽便鉄道廃線後に整備されました。道の両側の桜並木で有名なサイクリングロードです。桜の季節は、満開に咲き誇る淡いピンクのトンネルを自転車で走り抜けることができます。



5月

 ⑧ みかんの花  
(市内みかん農家)

 多摩都市モノレール  
フォトコンテスト  
入賞作品


「夕虹に見送られて」



6月

**③ 湖南衛生組合菖蒲園の花菖蒲**

池や水路が整備された園内に、花菖蒲が約30種。通常は、日・祝日休園ですが、6月中は無休です。



7月

**⑧ 湖南衛生組合菖蒲園の蓮**

11月

**④ 市立野山北公園の紅葉**


11月

**みかんの実 (市内みかん農家)**


P.14~P.15マップの地図中番号と連動しています。

広 告





桃源堂商品センター全景  
群馬県富岡市一ノ宮 943-1  
TEL 0274-64-5891  
2013年6月4日撮影



桃源堂は地球環境にやさしい  
太陽光発電事業を実践しています

**社 是**  
桃源堂は保育用品の企画、  
製造、販売を通して  
全てのお客様と社会に  
貢献することを誓います。

**社 訓**  
私たちは、全てのお客様に  
良い品質、安い価格、早い納品  
を約束致します。

教育用品総合株式会社  
**株 式 会 社 桃 源 堂**



〒208-0002 東京都武蔵村山市神明 1-93-9  
TEL042-516-8681(代表)



いいね！  
武蔵村山市

3

武蔵村山市の古き営みの足跡が過去と現代をつなぐ

## 歴史・文化財



### ① 村山大島紬 都指定文化財

狭山丘陵南麓の村山地域は江戸時代より木綿紺紬の産地として知られていましたが、明治時代から大正時代にかけて絹紬の研究開発が進められ、生産量が増加しました。大正6年頃には板締染色の絹織物が多く作られ、板締染色と手織りが村山大島紬の特色となりました。

所 本町2-2-1 村山織物協同組合事務所



### ② 三本榎 市指定史跡

新青梅街道の三本榎交差点を立川方面に向かうと榎があります。西から、乙幡榎・加藤榎・奥住榎といい、まとめて三本榎と呼んでいます。江戸時代、引又街道の脇に旅人の憩いの場をつくり榎を植え、庚申塔や馬頭観音を祀ったといわれています。榎は、市の木として制定されています。

所 榎3-5-1ほか

### ③ 東京陸軍少年飛行兵学校跡地 市指定旧跡

昭和12年12月東京陸軍航空学校が開校され、昭和13年8月に武蔵村山市域に移転しました。昭和18年4月には、東京陸軍少年飛行兵学校と名称が改められましたが、現在、この学校の様子をとどめる痕跡は現地になく、かつての正門跡に建てられた「東航正門跡」碑と旧学校敷地内に建てられた「揺籃之地」碑が跡地の存在を伝えています。

所 大南3-138(東航正門跡碑)  
大南3-29-6(揺籃之地碑)



多摩都市モノレール  
フォトコンテスト  
入賞作品



「秋の気配を走る」



#### 4 禅昌寺

岸清山禅昌寺は、臨済宗の禅寺で、室町時代の正長元年(1428)恵山和尚によって開山されたと伝えられています。観音堂は文禄3年(1594)の創建と伝えられ、狭山二十四番の札所になっています。

所 岸3-37-7



#### 5 宿業師堂

創設年代不明で本尊の業師如来は靈験あらたかな秘仏であったといわれていましたが、昭和15年の火災でお堂とともに焼失してしまいました。現在の本堂は、昭和15年に再建されたものです。

所 三ツ木3-22-3



#### 6 長圓寺

龍沢山長圓寺と号し、曹洞宗の禅寺で、室町時代永禄11年(1568)に華山秀香和尚によって開山されたと伝えられています。本尊は釈迦如来です。境内には、三ツ木の地頭大河内氏の墓(市指定旧跡)があります。

所 本町3-40-1



#### 7 武蔵村山市立歴史民俗資料館

武蔵村山の「歴史・民俗・自然」についての常設展示をはじめ、季節ごとの展示や企画展などを開催しています。野山北公園の入口に位置しているため、四季を通じての自然散策の拠点としても利用されています。

所 本町5-21-1 営 午前9時～午後5時

休 毎月第1月曜日、毎月第3水曜日(祝日の場合は翌日) 年末年始

料 無料 電 560-6620

#### 展示室全体テーマ

### ヤマハラ 「丘陵と台地が育む生命のあゆみ 人と自然との共生」

武蔵村山市の歴史と文化は、狭山丘陵とその延長線上にある武蔵野台地との関わりの中で考えることができます。そこで人と自然が、どのように共生してきたのかを考えていきます。



P.14～P.15マップの地図中番号と連動しています。



多摩都市モノレール  
フォトコンテスト  
入賞作品



「夏を走るモノレール」



いいね！  
武蔵村山市

4

作り手の想いが伝わる武蔵村山市の名産品をどうぞ

特産品



## 地域ブランド「元気な武蔵村山」をPR

武蔵村山市の「地域ブランド」として、市内の魅力ある商品等を認証し、広く他の地域に発信して、武蔵村山地域ブランドのブランドイメージの定着や向上を図ることにより、武蔵村山市の活性化と魅力の向上を図っています。

### ① 自家製アイスクリーム

自家牧場の牛乳を原料に地元の果物などを使った手作りのアイスクリームです。手間をかけても、季節を感じる村山の味を届けたいと店長は頑張っています。

アイス工房ヴェルデ

☎ 三ツ藤 1-80-3  
☎ 560-6651



### ② 村山げんこつシュー

武蔵村山産の狭山茶を混ぜたクリームがたっぷり入った、げんこつサイズの手づくりシュークリームです。お茶の風味、味わいを活かしています。

ケーキ工房 ラ・ブーム

☎ 本町 2-80-1 ☎ 520-0282



### ③ 村山お茶食パン

「茶どころ村山のパンを」という熱い思いから生まれました。お茶の殺菌作用はパンの醗酵を妨げるため、作ることも難しいそうです。独特の苦味と甘みを持つ和風味です。



有限会社もりのこむぎ

☎ 学園 3-42-3 ☎ 562-0274

### ④ こまつな豆腐君

地元の収穫No.1野菜の小松菜を微粒粉末にしたものを練り込んだ鉄分たっぷりのお豆腐。ほんのり緑色。目で楽しんで、食べて健康！

比留間豆腐店

☎ 本町 3-1-5  
☎ 560-0154



### ⑤ むさし村山四季彩シフォン

市内産の小麦粉に豆乳とおからを加えた生地にお茶やみかん等の旬の市内産食材を練り込んで焼き上げたシフォンケーキです。

SHOP ANNE 紅茶専門店 KANDY

☎ 中原 2-24-6 ☎ 本町 2-47-2  
☎ 560-5381 ☎ 560-4132

広告



カステラをはじめとする和洋菓子をご用意しております



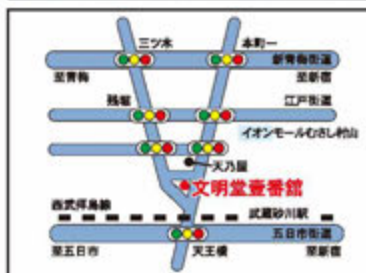
## 文明堂 壹番館 武蔵村山店

〒208-0023 東京都武蔵村山市伊奈平 2-19-1

営業時間 AM9:00 ~ PM5:00

最寄駅：武蔵砂川駅 駐車場ございます

TEL 042-506-0002




**森谷園製茶**

☎ 中央2-60-1 ☎ 561-0084

**網代園**

☎ 三ツ木1-3-1 ☎ 560-0135

**本比園製茶**

☎ 三ツ木5-22-1 ☎ 560-0222

**⑥ 東京狭山茶**

村山で昔から愛飲されてきたお茶。東京狭山茶は、肉厚な新芽を使用し、伝統的な狭山火入れによるコクのある独特の味わい!パッケージは販売所により違います。

**高山産業株式会社**

☎ 三ツ木5-31-1 ☎ 560-1361

**(有)高山園**

☎ 三ツ木3-35-1 ☎ 560-0253

**大岸製茶**

☎ 岸1-36-1 ☎ 560-0005

**⑦ 手作り村山ゆでまんじゅう**

武蔵村山で昔から食べられているゆでまんじゅう。うどん粉を使い、ゆでて食べるこの地域独特の食べもの。もちもち感と小豆の甘さが売りです。

**田舎屋**

☎ 中藤4-39-5

☎ 564-4428


**⑧ 手づくり村山さんクッキー**

市立のぞみ福祉園で製造・販売している市特産のお茶、小松菜を取り入れたクッキー「小松菜っちゃん」と地域ゆかりの発想クッキー「お茶クッキー」「縄文クッキー」の3種類。素朴で懐かしい味です。

**市立のぞみ福祉園**

☎ 本町5-22-1 ☎ 560-6011


**⑨ むらやまロール**

武蔵村山産のうどん粉を加えてスポンジ生地を作ったことにより、きめ細かくもちもちとした弾力感、ふんわりとした柔らかさを兼ね備えた食感が楽しめます。

**シャトー洋菓子店**

☎ 学園3-64-19 ☎ 561-4810


**⑩ 村山かてうどん**

肉汁からむ、地粉麺が絶品です。地粉を使用して打った麺を茹でた後、氷水で締めた冷たい麺を温かい醤油ベースのだし汁につけ、かて(地野菜を茹でたものなどの添え物)といっしょに食べるのが特徴です。

**村山うどんの会員店**
**村山満月うどん** ☎ 560-3559

**青柳** ☎ 561-0143

**一休** ☎ 520-1919

**かたくりの湯** ☎ 520-1026

**本格手打ちうどん 笑乃韻**

☎ 569-1056

**お好み焼きもんじゃ焼き ぼん太**

☎ 565-8509

**長崎屋** ☎ 516-8669

**田舎屋** ☎ 564-4428

**村山うどんの会員店(麺売店)**
**手打ちうどん 野山** ☎ 560-2615

**村山かてうどんオリジナル商品販売店**
**比留間製麺有限公司(通信販売)**

☎ 560-0202

 ☎ <http://www.hirumaseimen.jp/>
**村山温泉かたくりの湯**

☎ 520-1026

**おこめのカドキ**

☎ 560-0002



広告



自園狭山茶

東京さやま茶

**大岸製茶**

直売所 武蔵村山市岸1-36-1

TEL 042(560)0005

FAX 042(560)0082


 多摩都市モノレール  
 フォトコンテスト  
 入賞作品


「白い世界」